

730E 三偏心高性能蝶阀 Triple offset high performance butterfly valve

概要

730E 为独特的三偏心密封结构设计, 可完全消除阀门在 90° 行程内, 阀座密封面产生的摩擦及擦伤, 并依靠阀座产生的作用扭矩, 使阀座实现双向紧密切断性能。

GENERAL

730E features a unique triple offset geometry sealing mechanism. Which can completely eliminate rubbing galling generated at the sealing surface throughout the valve's 90 degree rotation. And provide bi-directional. High shut-off performance by torque seating action.

标准规格 STANDARD SPECIFICATIONS

本体部 BODY

型 号 Series	730E
公称通径 Body size	3"~24" (80A~600A 即 DN80~DN600)
阀板形状 Disc form	三偏心型 Triple offset type
阀内件材质 Trim materials	标准材质组合及使用温度·压力范围, 请参见表 1。
阀内件处理 Trim treatment	See Table1 for hardening treatment and operating pressure-temperature.
公称压力 Body ratings	L Class Body / L 级阀体: JIS 10K / ANSI Class 150 / PN 16*① M Class Body / M 级阀体: JIS 20K / ANSI Class 300 / PN 40*①
连接方式 Body connections	对夹式 Wafer type
尺 寸 Dimension	请参见第 23~41 页。 See pages 23~41.
阀 体 及 上 阀 盖 材 质 Body & Bonnet Material	SCPH2/WCB, SCS13A/CF8, SCS14A /CF8M , and other alloy steels. 各种材质的使用温度·压力范围, 请参见表 1 和表 2。 As to the operating pressure-temperature limitation for each material, see Tables 1 and 2.
上阀盖形式 Bonnet type	标准型 Standard type: -45~+500℃ 但必须注意各材质的使用温度·压力范围。 Please notice the operating pressure-temperature limitation for each material.
填 料 Packing	请参见图 1。 See Fig. 1 for selection.
垫 圈 Gasket	请参见图 2。 See Fig. 2 for selection.
表面涂层色 Painting color	银灰色 (环氧树脂)。但是阀体材质为不锈钢时, 本体部不加涂层。 Munsell N-6 (Epoxy resin group) is standard. In the case of stainless steel body, no painting is standard.

*① PN16 表示 JB/T79.1-94(或 HG/T20592-2009) PN1.6MPa RF; PN40 表示 JB/T79.2-94(或 HG/T20592-2009) PN4.0MPa RF。

执行机构 ACTUATOR

规 格 Specification	5200RA: 多弹簧·气动薄膜式 Multi-spring · Diaphragm type
用 途 Purpose	调节 Modulation
供 气 压 力 Air supply	300 340 340 kPa G
弹 簧 范 围 Spring range	80~200 80~200 120~300
接 口 Connection	空气配管: 请参照 23~26 页。 Air piping: See pages 23~26.
回 转 角 度 Angle rotation	60 deg
动 作 Action	正作用: 气压增加阀闭 Direct action: Air to valve shut 反作用: 气压增加阀开 Reverse action: Air to valve open
滞 后 Hysteresis	≤1% FS (带定位器) ≤1% of full stroke with positioner
直 线 性 Linearity	≤±2% FS (带定位器) ≤±2% of full stroke with positioner
允许环境温度 Ambient Temp.	-10~+70℃
表面涂层色 Painting	银灰色 Munsell: N-6
选 购 设 备 Option	E/P、P/P 定位器、过滤减压阀、电磁阀、限位开关、调速器、锁止阀、手动操作机构。 E/P, P/P-Positioner, Air-set, Solenoid valve, Limit switch, Speed controller, lock valve, lock-up valve, Manual handle, etc.

规格 Specification	型号 Type	气缸式 Pneumatic cylinder type	
		6300RC, 6500RA, 7300RB	
		单动作型 Spring return type	双动作型 Double acting type
用途 Purpose	调节 Modulation		
供气压力 Air supply	300, 400, 500 kPa G		300~500 kPa G
接口 Connection	空气配管: 请参照 27~38 页。 Air piping : See pages 27~38.		
回转角度 Angle rotation	60 or 90 deg		
正作用 Direct action	气压增加阀闭 Air to valve shut	随输入定位器信号增加阀开或阀闭。	
反作用 Reverse action	气压增加阀开 Air to valve open	Valve open or shut by air or electric signal.	
滞后 Hysteresis	≤1.5% FS (带定位器) ≤1.5% of full stroke with positioner		
直线性 Linearity	≤±2% FS (带定位器) ≤±2% of full stroke with positioner		
允许环境温度 Ambient Temp.	-20~+60℃		
表面涂层色 Painting	6300RC : 气缸 Cylinder.....Alodur (Special hard anodized) : Gray 气缸盖 End cap.....Chromatized + Polyester coated : Gray 6500RA : 银色环氧树脂 Munsell : N-6 7300RB : 银色环氧树脂 Munsell : N-6		
选购设备 Option	E/P、P/P 定位器、过滤减压阀、电磁阀、限位开关、调速器、锁止阀、限位件、手动操作机构。 E/P, P/P-Positioner, Air-set, Solenoid valve, Limit switch, Position transmitter, Lock valve, Speed controller, Rotation stopper, Manual handle, etc.		

规格 Specification	型号 Type	全电子式 Solid State Electronic Type	电动式 Electric Motor Type	
		3500RB	3600RA	3400RA
		直流电机 分辨率: 0.3% DC Motor resolution : 0.3%	交流电机 分辨率: 0.8% AC Motor resolution : 0.8%	交流可逆电机 AC Motor
用途 Purpose	调节 Modulation		开关 On-off	
供给电压 Power supply	220V 50/60Hz		220V 50/60Hz	
输入信号 Input signal	4~20 mA DC		正反切换接点 Change over contact	
电源接口 Wiring conduit	请参照 39~41 页。 See pages 39~41.		请参照 39~41 页。 See pages 39~41.	
回转角度 Angle rotation	60 or 90 deg		60 or 90 deg	
正作用 Direct action	输入信号增加阀闭 Signal increase to valve shut		阀开、阀闭、停止 Manual selection Valve open , shut, stop	
反作用 Reverse action	输入信号增加阀开 Signal increase to valve open			
滞后 Hysteresis	≤0.5% FS ≤0.5% of full stroke	≤0.8% FS ≤0.8% of full stroke	—	
直线性 Linearity	≤±1% FS ≤±1% of full stroke	≤±1% FS ≤±1% of full stroke	—	
允许环境温度 Ambient Temp.	-10~+60℃		-10~+60℃	
标准涂层色 Painting	S 型 P4417 (蓝色) Metallic blue		S 型 P4417 (蓝色) Metallic blue	
选购设备 Option	分辨率 : 0.1% 分程控制 开度发送器 : (4~20 mA) Resolution : 0.1% Split range Position transmitter	过载保护装置 扭矩开关 Overload protection Torque switch	检测开度微动开关 开度发送器 (电位器) Micro switch Potentiometer	
	内置式加热器, 手动操作机构, 接线盒 (尺寸 D1 和 D2 系列除外), 耐压防爆 (仅用于尺寸 B 系列)。 Space heater, Manual handle, Junction box (Available except for Casing D1 & D2), Explosion proof (Available for Casing size B only)			

性能 PERFORMANCE

额定 Cv 值 Rated Cv	请参见表 3。 See Table 3.
流量特性 Flow characteristics	固有特性：请参见图 4。 See Fig. 4.
可调比 R Rangeability	请参见图 4。 See Fig. 4.
阀座泄漏量 Seat Leakage	请参见表 1。 See Table 1.
允许压差 Allowable pressure drops	请参见表 4。 See Table 4.

特殊规格（有偿） OPTIONAL SPECIAL SPECIFICATIONS (Additional cost is required)

本体部特殊检查 Special testing for body	材料检查 {液体渗透探伤检查 (PT)、放射线检查 (RT)}、流量特性检查、低温试验、蒸汽试验 Material certificate, Liquid penetrant testing, Radiographic testing, Flow characteristic testing, Low temperature testing, Steam testing.
本体部特殊清洗 Special cleaning for body	完全禁油、除水处理 Oxygen clean, Oil-free, Water-free
本体部及执行机构特殊规格 Special specification for body and actuator	防砂、防尘型、防盐腐蚀型、寒冷地区用、热带地区用、无铜处理、特殊空气配管及特殊气接头、真空工作条件用、接触大气部分的螺栓、螺母采用不锈钢、指定涂层色 Sand and Dust proof, Salty environment proof, Cold area proof, Tropical area proof, Copper-free alloy, Special piping and fitting, Vacuum service proof, SUS bolt and nut for exposed parts, Non-standard painting.
认证 Authorization	获得高压气体认定法的认定 Japanese government authorization for high pressure gas.

表 1 阀体、阀内件标准材质组合及使用温度范围

Table 1 BODY/TRIM STANDARD MATERIAL COMBINATION, OPERATING TEMPERATURE

- Hcr : 镀硬铬 Hard chrome plated
- S.S : 部分堆焊司太莱合金 Stellite seat surface
- PH : 析出硬化热处理 Precipitation hardening
- HT : 热处理 Heat treatment

表 1-1 阀体、阀板材质：A216-WCB

Table 1-1 BODY/DISC MATERIAL : A216-WCB

阀体材质 Body material	A216-WCB	
阀板 Disc	材质 Material	A216-WCB
	处理 Treatment	Hcr
阀杆 Stem	材质 Material	SUS630
	处理 Treatment	PH
轴承 Bearing	材质 Material	Nitronic 60
密封环 Seal ring	材质 Material	SUS316+柔性石墨 Graphite
	处理 Treatment	—
阀座允许泄漏量 Seat Leakage	ANSI / FCI 70-2	Class VI
使用温度 Operating Temp. °C	-5~+400	

表 1-2 阀体材质: A216-WCB, A351-CF8

阀板材质: A351-CF8

Table 1-2 BODY MATERIAL : A216-WCB, A351-CF8

DISC MATERIAL : A351-CF8

阀体材质	Body material	A216-WCB, A351-CF8			
阀板 Disc	材质 Material	A351-CF8		A351-CF8	
	处理 Treatment	Hcr		S.S	
阀杆 Stem	材质 Material	SUS630			
	处理 Treatment	PH			
轴承 Bearing	材质 Material	Nitronic 60			
密封环 Seal ring	材质 Material	SUS316+柔性石墨 Graphite		SUS630	
	处理 Treatment	—		PH	
阀座允许泄漏量 Seat Leakage	ANSI / FCI 70-2	Class VI		Class V	
使用温度 Operating temperature °C	A216-WCB Body	-5~+400			
	A351-CF8 Body	-45~+400			

表 1-3 阀体材质: A351-CF8M Table 1-3 BODY MATERIAL : A351-CF8M

阀体材质	Body material	A351-CF8M			
阀板 Disc	材质 Material	A351-CF8M		A351-CF8M	
	处理 Treatment	Hcr		S.S	
阀杆 Stem	材质 Material	SUS316	SUH660	SUS316	SUH660
	处理 Treatment	—	HT	—	HT
轴承 Bearing	材质 Material	Nitronic 60			
密封环 Seal ring	材质 Material	SUS316+柔性石墨 Graphite		Nitronic 50	
	处理 Treatment	—		—	
阀座允许泄漏量 Seat Leakage	ANSI / FCI 70-2	Class VI		Class V	
使用温度 Operating Temp. °C		-45~+500			

表 2 阀体材质的使用温度·压力范围

Table 2 BODY MATERIAL/OPERATING PRESSURE-TEMPERATURE RATING

表 2-1 ANSI

Table 2-1 ANSI

UNIT : MPa

温度 Temp. °C	Class 150			Class 300		
	SCPH2 WCB	SCS13A CF8	SCS14A CF8M	SCPH2 WCB	SCS13A CF8	SCS14A CF8M
-196~38	—	1.90	1.90	—	4.95	4.95
-5~38	1.96	1.90	1.90	5.10	4.95	4.95
50	1.92	1.84	1.84	5.00	4.77	4.80
100	1.76	1.56	1.61	4.63	4.08	4.21
150	1.57	1.39	1.47	4.51	3.62	3.85
200	1.40	1.25	1.37	4.38	3.27	3.56
250	1.20	1.16	1.20	4.16	3.04	3.34
300	1.01	1.01	1.01	3.87	2.91	3.15
350	0.84	0.84	0.84	3.69	2.81	3.03
375	0.73	0.73	0.73	3.64	2.77	2.96
400	0.64	0.64	0.64	3.44	2.74	2.91
425	—	0.55	0.55	—	2.71	2.87
450	—	0.47	0.47	—	2.68	2.81
475	—	0.37	0.37	—	2.65	2.73
500	—	0.28	0.28	—	2.60	2.67

表 2-2 JIS

Table 2-2 JIS UNIT : MPa

温度 Temp. °C	10K	20K
	SCPH2	SCPH2
-5~120	1.37	3.33
~220	1.17	3.03
~300	0.98	2.84
~350	—	2.54
~400	—	2.25

表 2-3 JB/T79-94 或 HG/T20592-2009

Table 2-3 JB/T79-94 or HG/T20592-2009 UNIT : MPa

温度 Temp. °C	PN16	PN40	温度 Temp. °C	PN16	PN40
	ZG230-450			ZG0Cr18Ni9	
-5~200	1.60	4.00	-45~200	1.60	4.00
~250	1.40	3.50	~300	1.40	3.50
~300	1.20	3.00	~400	1.20	3.00
~350	1.10	2.60			
~400	0.90	2.30			

图 1 填料的使用温度·压力范围

Fig. 1 GLAND PACKING OPERATING PRESSURE-TEMPERATURE RATINGS

图 1-1 低摩擦型：聚四氟乙烯碳纤维(P4519)

聚四氟乙烯纤维 + 纯聚四氟乙烯(P4525 + P4390W₂)

Fig. 1-1 LOW TORQUE TYPE : TFE CARBON

TFE FIBER + PURE TFE (禁油用)

图 1-2 柔性石墨

Fig. 1-2 GRAFOIL

P6315CL(-196°C~400°C)

P6710CH+P6610CH(-196°C~500°C)

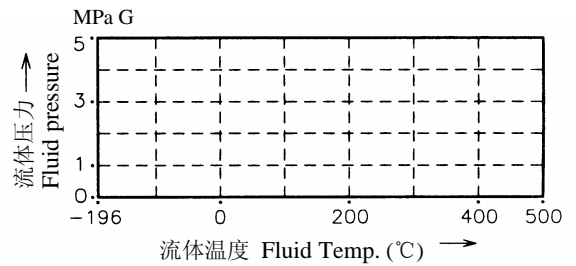
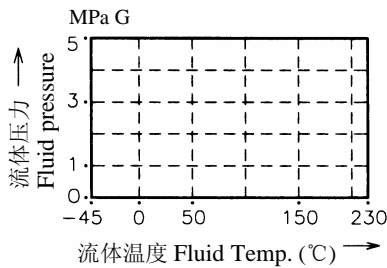


图 2 垫圈的使用温度·压力范围

Fig. 2 GASKET PRESSURE-TEMPERATURE RATINGS

图 2-1 强化聚四氟乙烯(VAL.7020)

Fig. 2-1 REINFORCED TEFLON SHEET

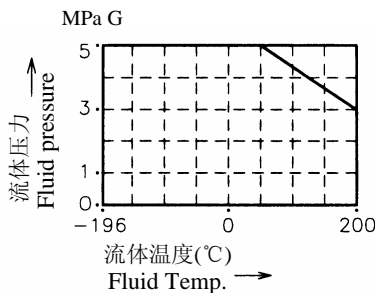


图 2-2 柔性石墨(P6633)

Fig. 2-2 GRAFOIL SHEET

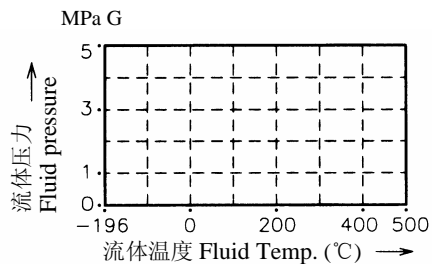


图3 本体部构造
Fig. 3 BODY SECTION VIEW

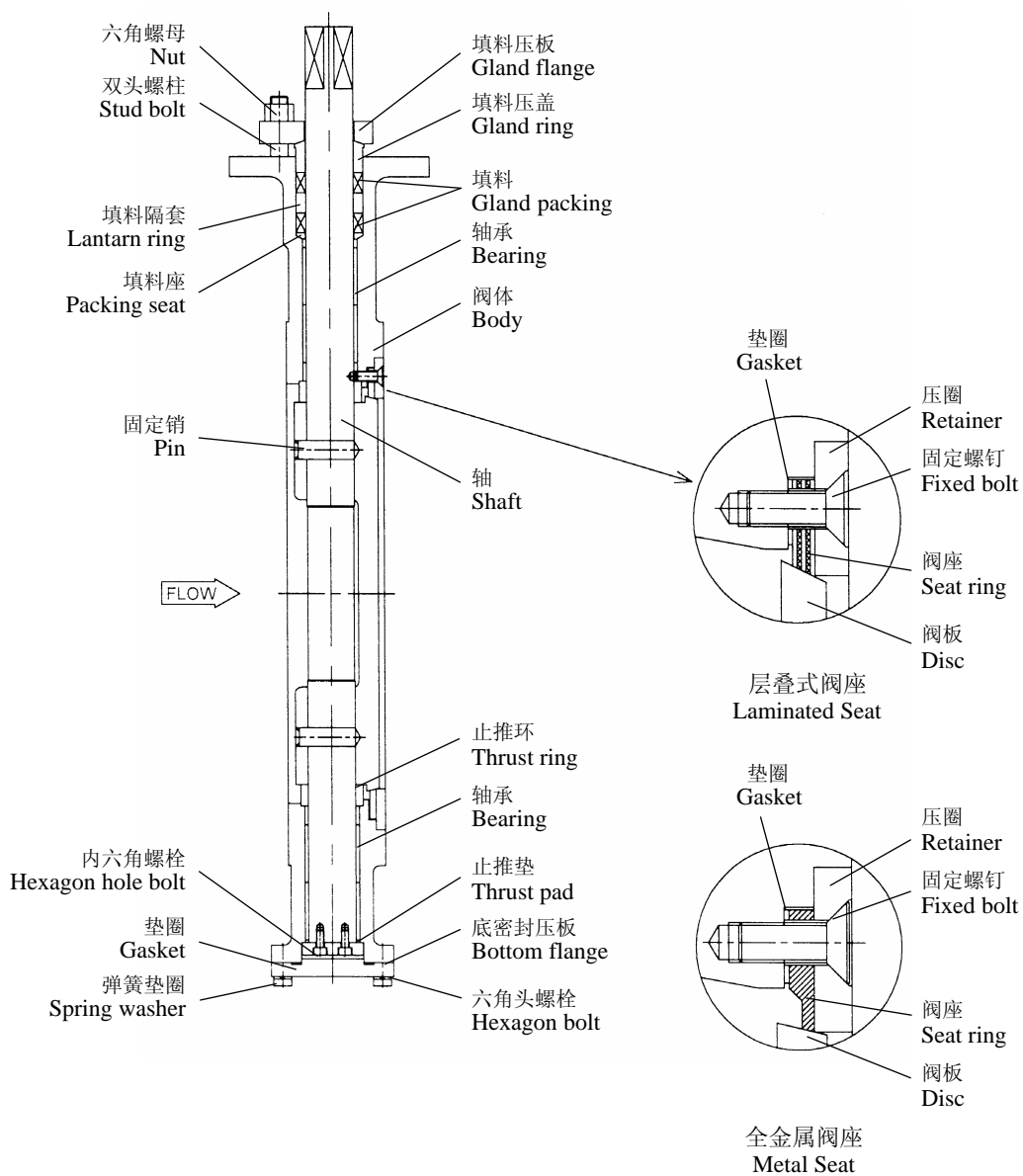


表3 额定 Cv 值

Table 3 Cv VALUE

公称通径 Valve size inch (mm)	L 级阀体 L CLASS BODY		M 级阀体 M CLASS BODY	
	60° 开度 60° Open	90° 开度 90° Open	60° 开度 60° Open	90° 开度 90° Open
	3 (80)	125	260	110
4 (100)	230	470	210	330
5 (125)	365	760	325	530
6 (150)	630	1,300	550	910
8 (200)	1,100	2,250	1,000	1,690
10 (250)	1,760	3,600	1,630	2,700
12 (300)	2,450	5,000	2,220	3,750
14 (350)	3,250	6,700	2,960	5,360
16 (400)	4,270	8,700	3,870	7,000
18 (450)	5,350	11,000	4,900	8,800
20 (500)	7,000	14,400	6,300	11,500
24 (600)	10,100	21,000	9,240	16,800

图4 流量特性

Fig. 4 FLOW CHARACTERISTIC

图4-1 L级阀体

Fig. 4-1 L CLASS BODY

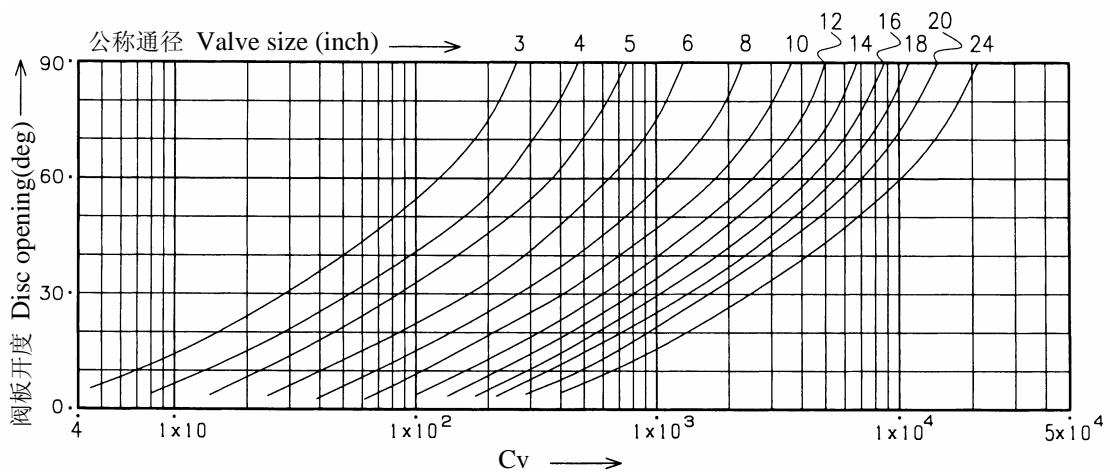


图4-2 M级阀体

Fig. 4-2 M CLASS BODY

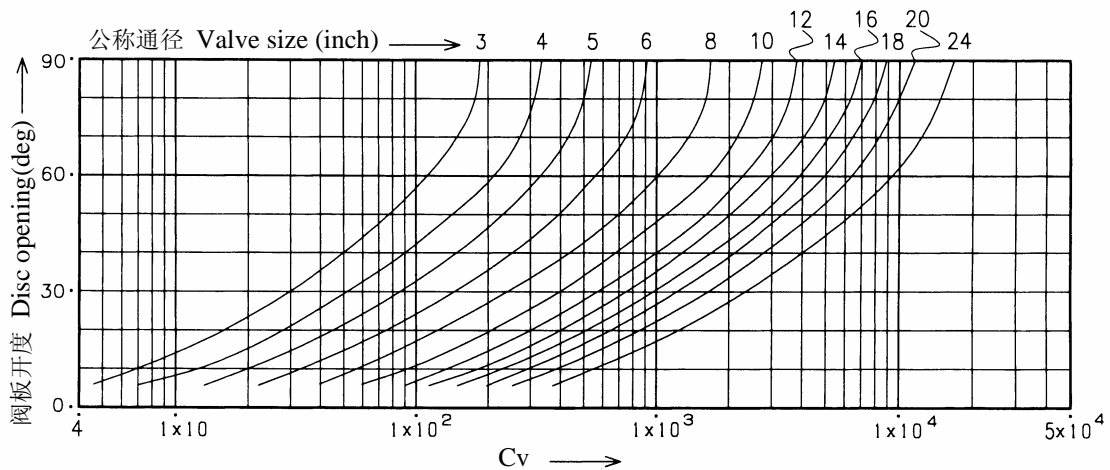


表 4 最大允许压差 (单位: MPa) Table 4 ALLOWABLE PRESSURE DROPS (UNIT : MPa)

阀门口径与执行机构的标准组合请参见第 23~41 页。 See pages 23~41 for valve size-actuator size combinations.

Shut : 阀门时允许的压差 Allowable pressure drops at shut off

ΔP : 60° 开度时允许的压差 Allowable pressure drops at disc 60 deg opening

注: 此表不适用于加长型上阀盖及外部轴承型上阀盖的情况。

Note : For long extension type bonnet and outer bearing type bonnet, do not apply this table.

表 4-1 薄膜式执行机构 Table 4-1 DIAPHRAGM ACTUATOR

DA : 正动作 (气压增加时阀闭) Direct action (Air to valve shut)

RA : 反动作 (气压增加时阀开) Reverse action (Air to valve open)

执行机构 尺寸及型号 Actuator size & code	气源压力 Air supply (不平衡) kPa G (off- balance)	弹簧范围 Spring range kPa G	轴材质 Shaft material	用途 Purpose	L 级阀体 L CLASS BODY								M 级阀体 M CLASS BODY										
					公称通径 Valve size (inch)								公称通径 Valve size (inch)										
					3	4	5	6	8	10	12	14	3	4	5	6	8	10	12	14			
					3	4	5	6	8	10	12	14	3	4	5	6	8	10	12	14			
218 5221RA	300 (80)	DA&RA 80~200	SUS630	Shut	0.58	0.22	0.15	0.11							0.32	0.22							
			SUH660	ΔP	0.26	0.10	0.05	0.03								0.20	0.10						
			SUS316	Shut	0.58	0.22	0.15	0.11								0.32	0.22						
			-45~200℃	ΔP	0.26	0.10	0.05	0.03								0.20	0.10						
			SUS316	Shut	0.58	0.22	0.15	0.11								0.32	0.22						
			200~300℃	ΔP	0.26	0.10	0.05	0.03								0.20	0.10						
	340 (120)	DA 80~200 RA 120~300	SUS630	Shut	0.96	0.42	0.29	0.20							0.60	0.42							
			SUH660	ΔP	0.43	0.19	0.10	0.06								0.38	0.19						
			SUS316	Shut	0.96	0.42	0.29	0.20								0.60	0.42						
			-45~200℃	ΔP	0.43	0.19	0.10	0.06								0.38	0.19						
			SUS316	Shut	0.96	0.42	0.29	0.20								0.60	0.42						
			200~300℃	ΔP	0.43	0.19	0.10	0.06								0.38	0.19						
270 5227RA	300 (80)	DA&RA 80~200	SUS630	Shut	1.70	0.82	0.55	0.39	0.13						1.16	0.82	0.27	0.21					
			SUH660	ΔP	0.77	0.38	0.19	0.12	0.03							0.73	0.38	0.13	0.08				
			SUS316	Shut	1.10	0.82	0.55	0.39	0.13							1.16	0.82	0.27	0.21				
			-45~200℃	ΔP	0.49	0.38	0.19	0.12	0.03							0.73	0.38	0.13	0.08				
			SUS316	Shut	1.00	0.82	0.55	0.39	0.13							1.16	0.82	0.27	0.21				
			200~300℃	ΔP	0.43	0.38	0.19	0.12	0.03							0.73	0.38	0.13	0.08				
	340 (120)	DA 80~200 RA 120~300	SUS316	Shut	0.80	0.82	0.55	0.39	0.13						1.16	0.82	0.27	0.21					
			300~500℃	ΔP	0.38	0.38	0.19	0.12	0.03							0.73	0.38	0.13	0.08				
			SUS630	Shut	2.00	1.30	0.89	0.63	0.25							1.86	1.32	0.52	0.41				
			SUH660	ΔP	1.20	0.61	0.31	0.20	0.06							1.18	0.61	0.26	0.15				
			SUS316	Shut	1.10	1.30	0.89	0.63	0.25							1.86	1.32	0.52	0.41				
			-45~200℃	ΔP	0.49	0.61	0.31	0.20	0.06							1.18	0.61	0.26	0.15				
350 5235RA	300 (80)	DA&RA 80~200	SUS630	Shut			1.50	1.00	0.47	0.26					3.07	2.18	0.97	0.75					
			SUH660	ΔP			0.50	0.32	0.12	0.06						1.94	1.00	0.47	0.28				
			SUS316	Shut			1.00	0.70	0.47	0.26						1.90	1.40	0.97	0.75				
			-45~200℃	ΔP			0.33	0.21	0.12	0.06						1.26	0.65	0.47	0.28				
			SUS316	Shut			0.80	0.60	0.47	0.26						1.70	1.20	0.97	0.75				
			200~300℃	ΔP			0.29	0.18	0.12	0.06						1.10	0.57	0.47	0.28				
450 524LRA	300 (80)	DA&RA 80~200	SUS316	Shut			0.70	0.50	0.47	0.26					1.50	1.00	0.97	0.75					
			300~500℃	ΔP			0.25	0.16	0.12	0.06						0.97	0.50	0.47	0.28				
			SUS630	Shut					1.65	0.99	0.63	0.40					3.42	2.65	1.50	0.81	0.44	0.29	
			SUH660	ΔP					0.41	0.22	0.13	0.08					1.67	1.00	0.40	0.20	0.10	0.07	
			SUS316	Shut					0.80	0.90	0.60	0.40					1.60	1.20	1.40	0.81	0.44	0.29	
			-45~200℃	ΔP					0.19	0.21	0.12	0.08					0.78	0.47	0.39	0.20	0.10	0.07	
SUS316	Shut					0.70	0.80	0.50	0.40					1.40	1.10	1.20	0.81	0.44	0.29				
200~300℃	ΔP					0.17	0.18	0.11	0.08					0.68	0.41	0.34	0.20	0.10	0.07				
SUS316	Shut					0.60	0.70	0.40	0.40					1.20	1.00	1.10	0.81	0.44	0.29				
300~500℃	ΔP					0.15	0.16	0.09	0.08					0.60	0.36	0.30	0.20	0.10	0.07				

表 4-2 双动作型气缸式执行机构

Table 4-2 DOUBLE ACTING PNEUMATIC CYLINDER ACTUATOR

表 4-2A L 级阀体 / 6300RC 双动作型

Table 4-2A L CLASS BODY / 6300RC DOUBLE ACTING TYPE

执行机构 尺寸及型号 Actuator size & code	气源压力 Air SUP. kPa	轴材质 Shaft material	用途 Purpose	L 级阀体 L CLASS BODY													
				公称通径 Valve size (inch)													
				3	4	5	6	8	10	12	14	16	18	20	24		
AT201U 63D2RC	400	SUS630	Shut	0.94	0.41	0.28	0.20										
		SUH660	Δ P	0.42	0.19	0.10	0.06										
		SUS316	Shut	0.94	0.41	0.28	0.20										
		-45~200℃	Δ P	0.42	0.19	0.10	0.06										
		SUS316	Shut	0.94	0.41	0.28	0.20										
		200~300℃	Δ P	0.42	0.19	0.10	0.06										
AT251U 63DARC	400	SUS316	Shut	0.80	0.41	0.28	0.20										
		300~500℃	Δ P	0.38	0.19	0.10	0.06										
		SUS630	Shut	1.59	0.75	0.50	0.36										
		SUH660	Δ P	0.71	0.34	0.17	0.11										
		SUS316	Shut	1.10	0.75	0.50	0.36										
		-45~200℃	Δ P	0.49	0.34	0.17	0.11										
AT301U 63D3RC	400	SUS316	Shut	1.00	0.75	0.50	0.36										
		200~300℃	Δ P	0.43	0.34	0.17	0.11										
		SUS316	Shut	0.80	0.75	0.50	0.36										
		300~500℃	Δ P	0.38	0.34	0.17	0.11										
		SUS630	Shut	2.00	1.16	0.78	0.56	0.21									
		SUH660	Δ P	1.06	0.53	0.27	0.17	0.05									
AT351U 63DBRC	400	SUS316	Shut	1.10	1.16	0.78	0.56	0.21									
		-45~200℃	Δ P	0.49	0.53	0.27	0.17	0.05									
		SUS316	Shut	1.00	1.16	0.78	0.56	0.21									
		200~300℃	Δ P	0.43	0.53	0.27	0.17	0.05									
		SUS316	Shut	0.80	1.10	0.70	0.50	0.21									
		300~500℃	Δ P	0.38	0.50	0.25	0.16	0.05									
AT401U 63D4RC	400	SUS630	Shut		1.99	1.34	0.95	0.42									
		SUH660	Δ P		0.92	0.46	0.30	0.10									
		SUS316	Shut		1.40	1.00	0.70	0.42									
		-45~200℃	Δ P		0.65	0.33	0.21	0.10									
		SUS316	Shut		1.20	0.80	0.60	0.42									
		200~300℃	Δ P		0.57	0.29	0.18	0.10									
AT451U 63DCRC	400	SUS316	Shut		1.10	0.70	0.50	0.42									
		300~500℃	Δ P		0.50	0.25	0.16	0.10									
		SUS630	Shut		2.00	1.77	1.26	0.58	0.33								
		SUH660	Δ P		1.21	0.61	0.39	0.14	0.07								
		SUS316	Shut		1.40	1.00	0.70	0.58	0.33								
		-45~200℃	Δ P		0.65	0.33	0.21	0.14	0.07								
AT501U 63D5RC	400	SUS316	Shut		1.20	0.80	0.60	0.58	0.33								
		200~300℃	Δ P		0.57	0.29	0.18	0.14	0.07								
		SUS316	Shut		1.10	0.70	0.50	0.58	0.33								
		300~500℃	Δ P		0.50	0.25	0.16	0.14	0.07								
		SUS630	Shut				2.00	1.60	0.97	0.57	0.36	0.22					
		SUH660	Δ P				0.79	0.51	0.24	0.12	0.07	0.04					
AT551U 63DDRC	400	SUS316	Shut			1.00	0.70	0.80	0.57	0.36	0.22						
		-45~200℃	Δ P			0.33	0.21	0.19	0.12	0.07	0.04						
		SUS316	Shut			0.80	0.60	0.70	0.57	0.36	0.22						
		200~300℃	Δ P			0.29	0.18	0.17	0.12	0.07	0.04						
		SUS316	Shut			0.70	0.50	0.60	0.57	0.36	0.22						
		300~500℃	Δ P			0.25	0.16	0.15	0.12	0.07	0.04						
AT601U 63D6RC	400	SUS630	Shut					1.31	0.78	0.49	0.31	0.19					
		SUH660	Δ P					0.32	0.17	0.10	0.06	0.04					
		SUS316	Shut					0.80	0.78	0.49	0.31	0.19					
		-45~200℃	Δ P					0.19	0.17	0.10	0.06	0.04					
		SUS316	Shut					0.70	0.78	0.49	0.31	0.19					
		200~300℃	Δ P					0.17	0.17	0.10	0.06	0.04					
AT651U 63DERC	400	SUS316	Shut					0.60	0.70	0.40	0.31	0.19					
		300~500℃	Δ P					0.15	0.16	0.09	0.06	0.04					
		SUS630	Shut							1.08	0.69	0.44	0.28	0.19			
		SUH660	Δ P							0.24	0.14	0.08	0.06	0.04			
		SUS316	Shut							0.90	0.60	0.44	0.28	0.19			
		-45~200℃	Δ P							0.21	0.12	0.08	0.06	0.04			
AT701U 63DFRC	400	SUS316	Shut							0.80	0.50	0.44	0.28	0.19			
		200~300℃	Δ P							0.18	0.11	0.08	0.06	0.04			
		SUS316	Shut							0.70	0.40	0.44	0.28	0.19			
		300~500℃	Δ P							0.16	0.09	0.08	0.06	0.04			
		SUS630	Shut									1.54	0.98	0.63	0.42	0.28	0.23
		SUH660	Δ P									0.33	0.20	0.12	0.09	0.06	0.05
AT751U 63DGRC	400	SUS316	Shut							0.90	0.60	0.63	0.42	0.28	0.23		
		-45~200℃	Δ P							0.21	0.12	0.12	0.09	0.06	0.05		
		SUS316	Shut							0.80	0.50	0.63	0.42	0.28	0.23		
		200~300℃	Δ P							0.18	0.11	0.12	0.09	0.06	0.05		
		SUS316	Shut							0.70	0.40	0.60	0.42	0.28	0.23		
		300~500℃	Δ P							0.16	0.09	0.12	0.09	0.06	0.05		

表 4-2B L 级阀体 / 6300RC 双动作型

Table 4-2B L CLASS BODY / 6300RC DOUBLE ACTING TYPE

执行机构 尺寸及型号 Actuator size & code	气源压力 Air SUP. kPa	轴材质 Shaft material	用途 Purpose	L 级阀体 L CLASS BODY												
				公称口径 Valve size (inch)												
				3	4	5	6	8	10	12	14	16	18	20	24	
				AT651U 63DERC	400	SUS630	Shut						2.00	1.50	1.11	0.75
SUH660	ΔP								0.49	0.29	0.21	0.16	0.11	0.08	0.04	
SUS316	Shut								0.90	0.60	0.70	0.75	0.51	0.42	0.20	
-45~200°C	ΔP								0.21	0.12	0.15	0.16	0.11	0.08	0.04	
SUS316	Shut								0.80	0.50	0.70	0.60	0.51	0.42	0.20	
200~300°C	ΔP								0.18	0.11	0.13	0.14	0.11	0.08	0.04	
SUS316	Shut						0.70	0.40	0.60	0.60	0.51	0.42	0.20			
300~500°C	ΔP						0.16	0.09	0.12	0.12	0.11	0.08	0.04			
AT701U 63D7RC	400	SUS630	Shut								1.63	1.11	0.76	0.63	0.32	
		SUH660	ΔP								0.32	0.24	0.16	0.13	0.06	
		SUS316	Shut									0.70	0.80	0.76	0.60	0.32
		-45~200°C	ΔP									0.15	0.16	0.16	0.13	0.06
		SUS316	Shut									0.70	0.60	0.70	0.60	0.32
		200~300°C	ΔP									0.13	0.14	0.14	0.11	0.06
SUS316	Shut									0.60	0.60	0.60	0.50	0.32		
300~500°C	ΔP									0.12	0.12	0.13	0.10	0.06		

表 4-2C L 级阀体 7300RB 双动作型

Table 4-2C L CLASS BODY 7300RB DOUBLE ACTING TYPE

执行机构 尺寸及型号 Actuator size & code	气源压力 Air SUP. kPa	轴材质 Shaft material	用途 Purpose	L 级阀体 L CLASS BODY												
				公称口径 Valve size (inch)												
				3	4	5	6	8	10	12	14	16	18	20	24	
				7317RB 170×2	400	SUS630	Shut	2.00	2.00	2.00	1.60	1.48	0.88	0.56	0.35	0.22
SUH660	ΔP	1.22	1.57			0.79	0.51	0.37	0.19	0.11	0.07	0.05	0.03			
SUS316	Shut	1.10	1.40			1.00	0.70	0.80	0.88	0.56	0.35	0.22	0.15			
-45~200°C	ΔP	0.49	0.65			0.33	0.21	0.19	0.19	0.11	0.07	0.05	0.03			
SUS316	Shut	1.00	1.20			0.80	0.60	0.70	0.80	0.50	0.35	0.22	0.15			
200~300°C	ΔP	0.43	0.57			0.29	0.18	0.17	0.18	0.11	0.07	0.05	0.03			
SUS316	Shut	0.80	1.10	0.70	0.50	0.60	0.70	0.40	0.35	0.22	0.15					
300~500°C	ΔP	0.38	0.50	0.25	0.16	0.15	0.16	0.09	0.07	0.05	0.03					
7323RB 235×2	400	SUS630	Shut					1.90	2.00	1.50	1.06	0.71	0.48	0.40	0.19	
		SUH660	ΔP					0.47	0.49	0.29	0.21	0.15	0.10	0.08	0.04	
		SUS316	Shut					0.80	0.90	0.60	0.70	0.71	0.48	0.40	0.19	
		-45~200°C	ΔP					0.19	0.21	0.12	0.15	0.15	0.10	0.08	0.04	
		SUS316	Shut					0.70	0.80	0.50	0.70	0.60	0.48	0.40	0.19	
		200~300°C	ΔP					0.17	0.18	0.11	0.13	0.14	0.10	0.08	0.04	
SUS316	Shut					0.60	0.70	0.40	0.60	0.60	0.48	0.40	0.19			
300~500°C	ΔP					0.15	0.16	0.09	0.12	0.12	0.10	0.08	0.04			
7328RB 280×2	400	SUS630	Shut								1.88	1.28	0.87	0.73	0.37	
		SUH660	ΔP								0.36	0.27	0.18	0.15	0.07	
		SUS316	Shut									0.70	0.80	0.80	0.60	0.37
		-45~200°C	ΔP									0.15	0.16	0.16	0.13	0.07
		SUS316	Shut									0.70	0.60	0.70	0.60	0.37
		200~300°C	ΔP									0.13	0.14	0.14	0.11	0.07
SUS316	Shut									0.60	0.60	0.60	0.50	0.37		
300~500°C	ΔP									0.12	0.12	0.13	0.10	0.07		
7337RB 375×2	400	SUS630	Shut									1.80	1.80	1.50	0.95	
		SUH660	ΔP									0.38	0.38	0.31	0.19	
		SUS316	Shut									0.80	0.80	0.60	0.60	
		-45~200°C	ΔP									0.16	0.16	0.13	0.13	
		SUS316	Shut									0.60	0.70	0.60	0.50	
		200~300°C	ΔP									0.14	0.14	0.11	0.11	
SUS316	Shut									0.60	0.60	0.50	0.50			
300~500°C	ΔP									0.12	0.13	0.10	0.10			

表 4-2D L 级阀体 6500RA 双动作型

Table 4-2D L CLASS BODY 6500RA DOUBLE ACTING TYPE

执行机构 尺寸及型号 Actuator size & code	气源压力 Air SUP. kPa	轴材质 Shaft material	用途 Purpose	L 级阀体 L CLASS BODY												
				公称通径 Valve size (inch)												
				3	4	5	6	8	10	12	14	16	18	20	24	
6517RA 170×2	400	SUS630	Shut			2.00	1.60	1.90	2.00	1.50	1.13	0.76	0.52	0.43	0.21	
		SUH660	ΔP			0.79	0.51	0.47	0.49	0.29	0.22	0.16	0.11	0.09	0.04	
		SUS316	Shut			1.00	0.70	0.80	0.90	0.60	0.70	0.76	0.52	0.43	0.21	
		-45~200℃	ΔP			0.33	0.21	0.19	0.21	0.12	0.15	0.16	0.11	0.09	0.04	
		SUS316	Shut			0.80	0.60	0.70	0.80	0.50	0.70	0.60	0.52	0.43	0.21	
		200~300℃	ΔP			0.29	0.18	0.17	0.18	0.11	0.13	0.14	0.11	0.09	0.04	
SUS316	Shut			0.70	0.50	0.60	0.70	0.40	0.60	0.60	0.52	0.43	0.21			
300~500℃	ΔP			0.25	0.16	0.15	0.16	0.09	0.12	0.12	0.11	0.09	0.04			
6520RA 200×2	400	SUS630	Shut								1.80	1.36	0.92	0.77	0.39	
		SUH660	ΔP								0.35	0.29	0.19	0.16	0.08	
		SUS316	Shut									0.70	0.80	0.80	0.60	0.39
		-45~200℃	ΔP									0.15	0.16	0.16	0.13	0.08
		SUS316	Shut									0.70	0.60	0.70	0.60	0.39
		200~300℃	ΔP									0.13	0.14	0.14	0.11	0.08
SUS316	Shut									0.60	0.60	0.60	0.50	0.39		
300~500℃	ΔP									0.12	0.12	0.13	0.10	0.08		
6528RA 280×2	400	SUS630	Shut								1.80	1.80	1.50	1.02		
		SUH660	ΔP								0.38	0.38	0.31	0.20		
		SUS316	Shut									0.80	0.80	0.60	0.60	
		-45~200℃	ΔP									0.16	0.16	0.13	0.13	
		SUS316	Shut									0.60	0.70	0.60	0.50	
		200~300℃	ΔP									0.14	0.14	0.11	0.11	
SUS316	Shut									0.60	0.60	0.50	0.50			
300~500℃	ΔP									0.12	0.13	0.10	0.10			

表 4-2E M 级阀体 / 6300RC 双动作型

Table 4-2E M CLASS BODY / 6300RC DOUBLE ACTING TYPE

执行机构 尺寸及型号 Actuator size & code	气源压力 Air SUP. kPa	轴材质 Shaft material	用途 Purpose	M 级阀体 M CLASS BODY											
				公称通径 Valve size (inch)											
				3	4	5	6	8	10	12	14	16	18	20	24
AT201U 63D2RC	400	SUS630	Shut	0.58	0.41										
		SUH660	ΔP	0.37	0.19										
		SUS316	Shut	0.58	0.41										
		-45~200℃	ΔP	0.37	0.19										
		SUS316	Shut	0.58	0.41										
		200~300℃	ΔP	0.37	0.19										
SUS316	Shut	0.58	0.41												
300~500℃	ΔP	0.37	0.19												
AT251U 63DARC	400	SUS630	Shut	1.05	0.75										
		SUH660	ΔP	0.67	0.34										
		SUS316	Shut	1.05	0.75										
		-45~200℃	ΔP	0.67	0.34										
		SUS316	Shut	1.05	0.75										
		200~300℃	ΔP	0.67	0.34										
SUS316	Shut	1.05	0.75												
300~500℃	ΔP	0.67	0.34												
AT301U 63D3RC	400	SUS630	Shut	1.63	1.16	0.44	0.34								
		SUH660	ΔP	1.03	0.53	0.22	0.13								
		SUS316	Shut	1.63	1.16	0.44	0.34								
		-45~200℃	ΔP	1.03	0.53	0.22	0.13								
		SUS316	Shut	1.63	1.16	0.44	0.34								
		200~300℃	ΔP	1.03	0.53	0.22	0.13								
SUS316	Shut	1.50	1.00	0.44	0.34										
300~500℃	ΔP	0.97	0.50	0.22	0.13										
AT351U 63DBRC	400	SUS630	Shut	2.80	1.99	0.87	0.67								
		SUH660	ΔP	1.77	0.92	0.43	0.25								
		SUS316	Shut	1.90	1.40	0.87	0.67								
		-45~200℃	ΔP	1.26	0.65	0.43	0.25								
		SUS316	Shut	1.70	1.20	0.87	0.67								
		200~300℃	ΔP	1.10	0.57	0.43	0.25								
SUS316	Shut	1.50	1.00	0.87	0.67										
300~500℃	ΔP	0.97	0.50	0.43	0.25										
AT401U 63D4RC	400	SUS630	Shut	3.69	2.62	1.20	0.93	0.49	0.24						
		SUH660	ΔP	2.33	1.21	0.58	0.35	0.13	0.06						
		SUS316	Shut	1.90	1.40	1.20	0.93	0.49	0.24						
		-45~200℃	ΔP	1.26	0.65	0.58	0.35	0.13	0.06						
		SUS316	Shut	1.70	1.20	1.20	0.93	0.49	0.24						
		200~300℃	ΔP	1.10	0.57	0.58	0.35	0.13	0.06						
SUS316	Shut	1.50	1.00	1.20	0.93	0.49	0.24								
300~500℃	ΔP	0.97	0.50	0.58	0.35	0.13	0.06								

表 4-2F M 级阀体 / 6300RC 双动作型

Table 4-2F M CLASS BODY / 6300RC DOUBLE ACTING TYPE

执行机构 尺寸及型号 Actuator size & code	气源压力 Air SUP. kPa	轴材质 Shaft material	用途 Purpose	M 级阀体 M CLASS BODY												
				公称通径 Valve size (inch)												
				3	4	5	6	8	10	12	14	16	18	20	24	
AT451U 63DCRC	400	SUS630	Shut	4.80	3.40	2.01	1.56	0.86	0.45	0.23						
		SUH660	ΔP	3.05	1.57	0.98	0.59	0.23	0.11	0.05						
		SUS316	Shut	1.90	1.40	1.60	1.20	0.86	0.45	0.23						
		-45~200°C	ΔP	1.26	0.65	0.78	0.47	0.23	0.11	0.05						
		SUS316	Shut	1.70	1.20	1.40	1.10	0.86	0.45	0.23						
		200~300°C	ΔP	1.10	0.57	0.68	0.41	0.23	0.11	0.05						
AT501U 63D5RC	400	SUS630	Shut			2.70	2.09	1.17	0.62	0.33	0.21					
		SUH660	ΔP			1.32	0.79	0.32	0.15	0.08	0.05					
		SUS316	Shut			1.60	1.20	1.17	0.62	0.33	0.21					
		-45~200°C	ΔP			0.78	0.47	0.32	0.15	0.08	0.05					
		SUS316	Shut			1.40	1.10	1.17	0.62	0.33	0.21					
		200~300°C	ΔP			0.68	0.41	0.32	0.15	0.08	0.05					
AT551U 63DDRRC	400	SUS630	Shut				2.89	1.64	0.89	0.49	0.32					
		SUH660	ΔP				1.09	0.44	0.22	0.11	0.07					
		SUS316	Shut				1.20	1.40	0.89	0.49	0.32					
		-45~200°C	ΔP				0.47	0.39	0.22	0.11	0.07					
		SUS316	Shut				1.10	1.20	0.89	0.49	0.32					
		200~300°C	ΔP				0.41	0.34	0.22	0.11	0.07					
AT601U 63D6RC	400	SUS630	Shut					2.34	1.29	0.73	0.48	0.29	0.23			
		SUH660	ΔP					0.63	0.32	0.17	0.11	0.06	0.05			
		SUS316	Shut					1.40	1.29	0.73	0.48	0.29	0.23			
		-45~200°C	ΔP					0.39	0.32	0.17	0.11	0.06	0.05			
		SUS316	Shut					1.20	1.29	0.73	0.48	0.29	0.23			
		200~300°C	ΔP					0.34	0.32	0.17	0.11	0.06	0.05			
AT651U 63DERC	400	SUS630	Shut					3.50	2.25	1.30	0.86	0.58	0.46	0.34		
		SUH660	ΔP					0.93	0.55	0.30	0.20	0.13	0.09	0.07		
		SUS316	Shut					1.40	1.50	1.30	0.86	0.58	0.46	0.34		
		-45~200°C	ΔP					0.39	0.38	0.30	0.20	0.13	0.09	0.07		
		SUS316	Shut					1.20	1.30	1.10	0.86	0.58	0.46	0.34		
		200~300°C	ΔP					0.34	0.33	0.27	0.20	0.13	0.09	0.07		
AT701U 63D7RC	400	SUS630	Shut						3.33	1.94	1.30	0.90	0.71	0.52	0.24	
		SUH660	ΔP						0.82	0.45	0.30	0.20	0.14	0.10	0.05	
		SUS316	Shut						1.50	1.30	1.30	0.90	0.71	0.52	0.24	
		-45~200°C	ΔP						0.38	0.30	0.30	0.20	0.14	0.10	0.05	
		SUS316	Shut						1.30	1.10	1.10	0.90	0.71	0.52	0.24	
		200~300°C	ΔP						0.33	0.27	0.27	0.20	0.14	0.10	0.05	
SUS316	Shut							1.20	1.00	1.00	0.90	0.71	0.52	0.24		
	300~500°C	ΔP						0.30	0.24	0.24	0.20	0.14	0.10	0.05		

表 4-2G M 级阀体 7300RB 双动作型

Table 4-2G M CLASS BODY 7300RB DOUBLE ACTING TYPE

执行机构 尺寸及型号 Actuator size & code	气源压力 Air SUP. kPa	轴材质 Shaft material	用途 Purpose	M 级阀体											
				M CLASS BODY											
				公称通径 Valve size (inch)											
				3	4	5	6	8	10	12	14	16	18	20	24
7317RB 170×2	400	SUS630	Shut	4.80	3.40	3.06	2.37	1.34	0.72	0.39	0.25				
		SUH660	ΔP	3.05	1.57	1.50	0.89	0.36	0.18	0.09	0.06				
		SUS316	Shut	1.90	1.40	1.60	1.20	1.34	0.72	0.39	0.25				
		-45~200℃	ΔP	1.26	0.65	0.78	0.47	0.36	0.18	0.09	0.06				
		SUS316	Shut	1.70	1.20	1.40	1.10	1.20	0.72	0.39	0.25				
		200~300℃	ΔP	1.10	0.57	0.68	0.41	0.34	0.18	0.09	0.06				
7323RB 235×2	400	SUS316	Shut	1.50	1.00	1.20	1.00	1.10	0.72	0.39	0.25				
		300~500℃	ΔP	0.97	0.50	0.60	0.36	0.30	0.18	0.09	0.06				
		SUS630	Shut			4.00	3.00	3.50	2.15	1.24	0.83	0.55	0.43	0.32	0.13
		SUH660	ΔP			1.93	1.15	0.93	0.53	0.29	0.19	0.12	0.09	0.06	0.03
		SUS316	Shut			1.60	1.20	1.40	1.50	1.24	0.83	0.55	0.43	0.32	0.13
		-45~200℃	ΔP			0.78	0.47	0.39	0.38	0.29	0.19	0.12	0.09	0.06	0.03
7328RB 280×2	400	SUS316	Shut			1.40	1.10	1.20	1.30	1.10	0.83	0.55	0.43	0.32	0.13
		200~300℃	ΔP			0.68	0.41	0.34	0.33	0.27	0.19	0.12	0.09	0.06	0.03
		SUS316	Shut			1.20	1.00	1.10	1.20	1.00	0.83	0.55	0.43	0.32	0.13
		300~500℃	ΔP			0.60	0.36	0.30	0.30	0.24	0.19	0.12	0.09	0.06	0.03
		SUS630	Shut						3.30	2.23	1.50	1.05	0.83	0.61	0.29
		SUH660	ΔP						0.90	0.52	0.35	0.24	0.17	0.12	0.06
7337RB 375×2	400	SUS316	Shut						1.50	1.30	1.30	1.05	0.83	0.61	0.29
		-45~200℃	ΔP						0.38	0.30	0.31	0.24	0.17	0.12	0.06
		SUS316	Shut						1.30	1.10	1.10	1.05	0.83	0.61	0.29
		200~300℃	ΔP						0.33	0.27	0.27	0.24	0.17	0.12	0.06
		SUS316	Shut						1.20	1.00	1.00	1.05	0.83	0.61	0.29
		300~500℃	ΔP						0.30	0.24	0.24	0.24	0.17	0.12	0.06
7337RB 375×2	400	SUS630	Shut						3.10	3.10	2.66	2.11	1.55	0.81	
		SUH660	ΔP						0.72	0.73	0.60	0.43	0.30	0.18	
		SUS316	Shut						1.30	1.30	1.80	1.40	1.00	0.81	
		-45~200℃	ΔP						0.30	0.31	0.40	0.29	0.20	0.18	
		SUS316	Shut						1.10	1.10	1.50	1.20	0.90	0.80	
		200~300℃	ΔP						0.27	0.27	0.36	0.25	0.18	0.18	
7337RB 375×2	400	SUS316	Shut						1.00	1.00	1.40	1.10	0.80	0.70	
		300~500℃	ΔP						0.24	0.24	0.32	0.22	0.16	0.17	

表 4-2H M 级阀体 6500RA 双动作型

Table 4-2H M CLASS BODY 6500RA DOUBLE ACTING TYPE

执行机构 尺寸及型号 Actuator size & code	气源压力 Air SUP. kPa	轴材质 Shaft material	用途 Purpose	M 级阀体											
				M CLASS BODY											
				公称通径 Valve size (inch)											
				3	4	5	6	8	10	12	14	16	18	20	24
6517RA 170×2	400	SUS630	Shut	4.80	3.40	4.00	3.00	3.50	2.30	1.33	0.89	0.59	0.47	0.34	0.14
		SUH660	ΔP	3.05	1.57	1.93	1.15	0.93	0.57	0.31	0.21	0.13	0.09	0.07	0.03
		SUS316	Shut	1.90	1.40	1.60	1.20	1.40	1.50	1.30	0.89	0.59	0.47	0.34	0.14
		-45~200℃	ΔP	1.26	0.65	0.78	0.47	0.39	0.38	0.30	0.21	0.13	0.09	0.07	0.03
		SUS316	Shut	1.70	1.20	1.40	1.10	1.20	1.30	1.10	0.89	0.59	0.47	0.34	0.14
		200~300℃	ΔP	1.10	0.57	0.68	0.41	0.34	0.33	0.27	0.21	0.13	0.09	0.07	0.03
6520RA 200×2	400	SUS316	Shut	1.50	1.00	1.20	1.00	1.10	1.20	1.00	0.89	0.59	0.47	0.34	0.14
		300~500℃	ΔP	0.97	0.50	0.60	0.36	0.30	0.30	0.24	0.21	0.13	0.09	0.07	0.03
		SUS630	Shut						3.30	2.36	1.58	1.11	0.88	0.65	0.31
		SUH660	ΔP						0.90	0.55	0.37	0.25	0.18	0.13	0.07
		SUS316	Shut						1.50	1.30	1.30	1.11	0.88	0.65	0.31
		-45~200℃	ΔP						0.38	0.30	0.31	0.25	0.18	0.13	0.07
6528RA 280×2	400	SUS316	Shut						1.30	1.10	1.10	1.11	0.88	0.65	0.31
		200~300℃	ΔP						0.33	0.27	0.27	0.25	0.18	0.13	0.07
		SUS316	Shut						1.20	1.00	1.00	1.11	0.88	0.65	0.31
		300~500℃	ΔP						0.30	0.24	0.24	0.25	0.18	0.13	0.07
		SUS630	Shut						3.10	3.10	2.87	2.27	1.67	0.88	
		SUH660	ΔP						0.72	0.73	0.65	0.46	0.33	0.19	
6528RA 280×2	400	SUS316	Shut						1.30	1.30	1.80	1.40	1.00	0.88	
		-45~200℃	ΔP						0.30	0.31	0.40	0.29	0.20	0.19	
		SUS316	Shut						1.10	1.10	1.50	1.20	0.90	0.80	
		200~300℃	ΔP						0.27	0.27	0.36	0.25	0.18	0.19	
		SUS316	Shut						1.00	1.00	1.40	1.10	0.80	0.70	
		300~500℃	ΔP						0.24	0.24	0.32	0.22	0.16	0.17	

表 4-3 单动作型气缸式执行机构

Table 4-3 SPRING RETURN PNEUMATIC CYLINDER ACTUATOR

表 4-3A L 级阀体 / 6300RC 单动作型

Table 4-3A L CLASS BODY / 6300RC SPRING RETURN TYPE

执行机构 尺寸及型号 Actuator size & code	气源压力 Air SUP. kPa	轴材质 Shaft material	用途 Purpose	L 级阀体 L CLASS BODY														
				公称通径 Valve size (inch)														
				3	4	5	6	8	10	12	14	16	18	20	24			
AT301U 63D3RC	400	SUS630	Shut	0.80	0.34	0.23												
		SUH660	Δ P	0.35	0.15	0.08												
		SUS316	Shut	0.80	0.34	0.23												
		-45~200℃	Δ P	0.35	0.15	0.08												
		SUS316	Shut	0.80	0.34	0.23												
		200~300℃	Δ P	0.35	0.15	0.08												
AT351U 63DBRC	400	SUS630	Shut	1.40	0.65	0.44	0.31											
		SUH660	Δ P	0.63	0.30	0.15	0.10											
		SUS316	Shut	1.10	0.65	0.44	0.31											
		-45~200℃	Δ P	0.49	0.30	0.15	0.10											
		SUS316	Shut	1.00	0.65	0.44	0.31											
		200~300℃	Δ P	0.43	0.30	0.15	0.10											
AT401U 63D4RC	400	SUS630	Shut	1.85	0.88	0.60	0.42											
		SUH660	Δ P	0.83	0.41	0.20	0.13											
		SUS316	Shut	1.10	0.88	0.60	0.42											
		-45~200℃	Δ P	0.49	0.41	0.20	0.13											
		SUS316	Shut	1.00	0.88	0.60	0.42											
		200~300℃	Δ P	0.43	0.41	0.20	0.13											
AT451U 63DCRC	400	SUS630	Shut	2.00	1.49	1.00	0.71	0.30										
		SUH660	Δ P	1.32	0.68	0.34	0.22	0.07										
		SUS316	Shut	1.10	1.40	1.00	0.70	0.30										
		-45~200℃	Δ P	0.49	0.65	0.33	0.21	0.07										
		SUS316	Shut	1.00	1.20	0.80	0.60	0.30										
		200~300℃	Δ P	0.43	0.57	0.29	0.18	0.07										
AT501U 63D5RC	400	SUS630	Shut		2.00	1.41	1.00	0.45										
		SUH660	Δ P		0.96	0.48	0.31	0.11										
		SUS316	Shut		1.40	1.00	0.70	0.45										
		-45~200℃	Δ P		0.65	0.33	0.21	0.11										
		SUS316	Shut		1.20	0.80	0.60	0.45										
		200~300℃	Δ P		0.57	0.29	0.18	0.11										
AT551U 63DDRC	400	SUS630	Shut		2.00	1.87	1.33	0.62	0.35									
		SUH660	Δ P		1.28	0.64	0.41	0.15	0.08									
		SUS316	Shut		1.40	1.00	0.70	0.62	0.35									
		-45~200℃	Δ P		0.65	0.33	0.21	0.15	0.08									
		SUS316	Shut		1.20	0.80	0.60	0.62	0.35									
		200~300℃	Δ P		0.57	0.29	0.18	0.15	0.08									
AT601U 63D6RC	400	SUS630	Shut					0.95	0.56	0.35	0.21							
		SUH660	Δ P					0.24	0.12	0.07	0.04							
		SUS316	Shut					0.80	0.56	0.35	0.21							
		-45~200℃	Δ P					0.19	0.12	0.07	0.04							
		SUS316	Shut					0.70	0.56	0.35	0.21							
		200~300℃	Δ P					0.17	0.12	0.07	0.04							
AT651U 63DERC	400	SUS630	Shut					1.70	1.01	0.64	0.41	0.26						
		SUH660	Δ P					0.42	0.22	0.13	0.08	0.06						
		SUS316	Shut					0.80	0.90	0.60	0.41	0.26						
		-45~200℃	Δ P					0.19	0.21	0.12	0.08	0.06						
		SUS316	Shut					0.70	0.80	0.50	0.41	0.26						
		200~300℃	Δ P					0.17	0.18	0.11	0.08	0.06						
AT701U 63D7RC	400	SUS630	Shut							1.43	0.91	0.58	0.38					
		SUH660	Δ P							0.31	0.18	0.11	0.08					
		SUS316	Shut							0.90	0.60	0.58	0.38					
		-45~200℃	Δ P							0.21	0.12	0.11	0.08					
		SUS316	Shut							0.80	0.50	0.58	0.38					
		200~300℃	Δ P							0.18	0.11	0.11	0.08					

表 4-3B L 级阀体 / 7300RB 单动作型

Table 4-3B L CLASS BODY / 7300RB SPRING RETURN TYPE

执行机构 尺寸及型号 Actuator size & code	气源压力 Air SUP. kPa	轴材质 Shaft material	用途 Purpose	L 级阀体													
				L CLASS BODY													
				公称通径 Valve size (inch)													
				3	4	5	6	8	10	12	14	16	18	20	24		
7317RB 170×2	400	SUS630	Shut	2.00	1.97	1.33	0.94	0.41	0.23	0.14							
		SUH660	ΔP	1.22	0.90	0.45	0.29	0.10	0.05	0.03							
		SUS316	Shut	1.10	1.40	1.00	0.70	0.41	0.23	0.14							
		-45~200℃	ΔP	0.49	0.65	0.33	0.21	0.10	0.05	0.03							
		SUS316	Shut	1.00	1.20	0.80	0.60	0.41	0.23	0.14							
		200~300℃	ΔP	0.43	0.57	0.29	0.18	0.10	0.05	0.03							
7323RB 235×2	400	SUS630	Shut			2.00	1.60	1.31	0.78	0.49	0.31	0.19					
		SUH660	ΔP			0.79	0.51	0.33	0.17	0.10	0.06	0.04					
		SUS316	Shut			1.00	0.70	0.80	0.78	0.49	0.31	0.19					
		-45~200℃	ΔP			0.33	0.21	0.19	0.17	0.10	0.06	0.04					
		SUS316	Shut			0.80	0.60	0.70	0.78	0.49	0.31	0.19					
		200~300℃	ΔP			0.29	0.18	0.17	0.17	0.10	0.06	0.04					
7328RB 280×2	400	SUS316	Shut					0.60	0.70	0.40	0.59	0.39	0.26	0.21			
		-45~200℃	ΔP					0.19	0.21	0.12	0.11	0.08	0.05	0.04			
		SUS316	Shut					0.70	0.80	0.50	0.59	0.39	0.26	0.21			
		200~300℃	ΔP					0.17	0.18	0.11	0.11	0.08	0.05	0.04			
		SUS316	Shut					0.60	0.70	0.40	0.59	0.39	0.26	0.21			
		300~500℃	ΔP					0.15	0.16	0.09	0.11	0.08	0.05	0.04			
7337RB 375×2	400	SUS630	Shut							1.50	1.46	0.99	0.68	0.56	0.28		
		SUH660	ΔP							0.29	0.28	0.21	0.14	0.11	0.06		
		SUS316	Shut							0.60	0.70	0.80	0.68	0.56	0.28		
		-45~200℃	ΔP							0.12	0.15	0.16	0.14	0.11	0.06		
		SUS316	Shut							0.50	0.70	0.60	0.68	0.56	0.28		
		200~300℃	ΔP							0.11	0.13	0.14	0.14	0.11	0.06		

表 4-3C L 级阀体 / 6500RA 单动作型

Table 4-3C L CLASS BODY / 6500RA SPRING RETURN TYPE

执行机构 尺寸及型号 Actuator size & code	气源压力 Air SUP. kPa	轴材质 Shaft material	用途 Purpose	L 级阀体														
				L CLASS BODY														
				公称通径 Valve size (inch)														
				3	4	5	6	8	10	12	14	16	18	20	24			
6520RA 200×2	400	SUS630	Shut			2.00	1.60	1.90	1.33	0.84	0.54	0.35	0.24	0.20				
		SUH660	ΔP			0.79	0.51	0.47	0.29	0.17	0.10	0.08	0.05	0.04				
		SUS316	Shut			1.00	0.70	0.80	0.90	0.60	0.54	0.35	0.24	0.20				
		-45~200℃	ΔP			0.33	0.21	0.19	0.21	0.12	0.10	0.08	0.05	0.04				
		SUS316	Shut			0.80	0.60	0.70	0.80	0.50	0.54	0.35	0.24	0.20				
		200~300℃	ΔP			0.29	0.18	0.17	0.18	0.11	0.10	0.08	0.05	0.04				
6528RA 280×2	400	SUS316	Shut							0.70	0.40	0.54	0.35	0.24	0.20			
		300~500℃	ΔP							0.25	0.16	0.15	0.16	0.09	0.10	0.08	0.05	0.04
		SUS630	Shut							2.00	1.50	1.42	0.97	0.66	0.55	0.27		
		SUH660	ΔP							0.49	0.29	0.28	0.21	0.14	0.11	0.05		
		SUS316	Shut							0.90	0.60	0.70	0.80	0.66	0.55	0.27		
		-45~200℃	ΔP							0.21	0.12	0.15	0.16	0.14	0.11	0.05		
6536RA 360×2	400	SUS316	Shut							0.80	0.50	0.70	0.60	0.66	0.55	0.27		
		200~300℃	ΔP							0.18	0.11	0.13	0.14	0.14	0.11	0.05		
		SUS316	Shut							0.70	0.40	0.60	0.60	0.60	0.50	0.27		
		300~500℃	ΔP							0.16	0.09	0.12	0.12	0.13	0.10	0.05		
		SUS630	Shut									1.80	1.80	1.35	1.13	0.59		
		SUH660	ΔP									0.35	0.38	0.28	0.23	0.12		

表 4-3D M 级阀体 / 6300RC 单动作型

Table 4-3D M CLASS BODY / 6300RC SPRING RETURN TYPE

执行机构 尺寸及型号 Actuator size & code	气源压力 Air SUP. kPa	轴材质 Shaft material	用途 Purpose	M 级阀体 M CLASS BODY														
				公称通径 Valve size (inch)														
				3	4	5	6	8	10	12	14	16	18	20	24			
AT301U 63D3RC	400	SUS630	Shut	0.47	0.34													
		SUH660	ΔP	0.30	0.15													
		SUS316	Shut	0.47	0.34													
		-45~200℃	ΔP	0.30	0.15													
		SUS316	Shut	0.47	0.34													
		200~300℃	ΔP	0.30	0.15													
AT351U 63DBRC	400	SUS630	Shut	0.92	0.65	0.18												
		SUH660	ΔP	0.58	0.30	0.09												
		SUS316	Shut	0.92	0.65	0.18												
		-45~200℃	ΔP	0.58	0.30	0.09												
		SUS316	Shut	0.92	0.65	0.18												
		200~300℃	ΔP	0.58	0.30	0.09												
AT401U 63D4RC	400	SUS630	Shut	1.24	0.88	0.30	0.23											
		SUH660	ΔP	0.79	0.41	0.15	0.09											
		SUS316	Shut	1.24	0.88	0.30	0.23											
		-45~200℃	ΔP	0.79	0.41	0.15	0.09											
		SUS316	Shut	1.24	0.88	0.30	0.23											
		200~300℃	ΔP	0.79	0.41	0.15	0.09											
AT451U 63DCRC	400	SUS630	Shut	2.09	1.49	0.61	0.47	0.22										
		SUH660	ΔP	1.33	0.68	0.30	0.18	0.06										
		SUS316	Shut	1.90	1.40	0.61	0.47	0.22										
		-45~200℃	ΔP	1.26	0.65	0.30	0.18	0.06										
		SUS316	Shut	1.70	1.20	0.61	0.47	0.22										
		200~300℃	ΔP	1.10	0.57	0.30	0.18	0.06										
AT501U 63D5RC	400	SUS630	Shut	2.95	2.09	0.92	0.72	0.36										
		SUH660	ΔP	1.86	0.96	0.45	0.27	0.10										
		SUS316	Shut	1.90	1.40	0.92	0.72	0.36										
		-45~200℃	ΔP	1.26	0.65	0.45	0.27	0.10										
		SUS316	Shut	1.70	1.20	0.92	0.72	0.36										
		200~300℃	ΔP	1.10	0.57	0.45	0.27	0.10										
AT551U 63DDRC	400	SUS630	Shut	3.90	2.77	1.27	0.99	0.52	0.26									
		SUH660	ΔP	2.47	1.28	0.62	0.37	0.14	0.06									
		SUS316	Shut	1.90	1.40	1.27	0.99	0.52	0.26									
		-45~200℃	ΔP	1.26	0.65	0.62	0.37	0.14	0.06									
		SUS316	Shut	1.70	1.20	1.27	0.99	0.52	0.26									
		200~300℃	ΔP	1.10	0.57	0.62	0.37	0.14	0.06									
AT601U 63D6RC	400	SUS630	Shut			1.96	1.52	0.84	0.43	0.22								
		SUH660	ΔP			0.96	0.57	0.23	0.11	0.05								
		SUS316	Shut			1.60	1.20	0.84	0.43	0.22								
		-45~200℃	ΔP			0.78	0.47	0.23	0.11	0.05								
		SUS316	Shut			1.40	1.10	0.84	0.43	0.22								
		200~300℃	ΔP			0.68	0.41	0.23	0.11	0.05								
AT651U 63DERC	400	SUS630	Shut			3.50	2.71	1.54	0.83	0.46	0.29	0.15						
		SUH660	ΔP			1.70	1.02	0.41	0.20	0.11	0.07	0.03						
		SUS316	Shut			1.60	1.20	1.40	0.83	0.46	0.29	0.15						
		-45~200℃	ΔP			0.78	0.47	0.39	0.20	0.11	0.07	0.03						
		SUS316	Shut			1.40	1.10	1.20	0.83	0.46	0.29	0.15						
		200~300℃	ΔP			0.68	0.41	0.34	0.20	0.11	0.07	0.03						
AT701U 63D7RC	400	SUS630	Shut					2.17	1.19	0.67	0.44	0.26						
		SUH660	ΔP					0.59	0.29	0.16	0.10	0.06						
		SUS316	Shut					1.40	1.19	0.67	0.44	0.26						
		-45~200℃	ΔP					0.39	0.29	0.16	0.10	0.06						
		SUS316	Shut					1.20	1.19	0.67	0.44	0.26						
		200~300℃	ΔP					0.34	0.29	0.16	0.10	0.06						

表 4-3E M 级阀体 / 7300RB 单动作型

Table 4-3E M CLASS BODY / 7300RB SPRING RETURN TYPE

执行机构 尺寸及型号 Actuator size & code	气源压力 Air SUP. kPa	轴材质 Shaft material	用途 Purpose	M 级阀体													
				M CLASS BODY													
				公称通径 Valve size (inch)													
				3	4	5	6	8	10	12	14	16	18	20	24		
7317RB 170×2	400	SUS630	Shut	2.77	1.97	0.86	0.66	0.34	0.15								
		SUH660	ΔP	1.75	0.90	0.42	0.25	0.09	0.04								
		SUS316	Shut	1.90	1.40	0.86	0.66	0.34	0.15								
		-45~200℃	ΔP	1.26	0.65	0.42	0.25	0.09	0.04								
		SUS316	Shut	1.70	1.20	0.86	0.66	0.34	0.15								
		200~300℃	ΔP	1.10	0.57	0.42	0.25	0.09	0.04								
7323RB 235×2	400	SUS630	Shut	4.80	3.40	2.71	2.10	1.18	0.63	0.34	0.21						
		SUH660	ΔP	3.05	1.57	1.32	0.79	0.32	0.15	0.08	0.05						
		SUS316	Shut	1.90	1.40	1.60	1.20	1.18	0.63	0.34	0.21						
		-45~200℃	ΔP	1.26	0.65	0.78	0.47	0.32	0.15	0.08	0.05						
		SUS316	Shut	1.70	1.20	1.40	1.10	1.18	0.63	0.34	0.21						
		200~300℃	ΔP	1.10	0.57	0.68	0.41	0.32	0.15	0.08	0.05						
7328RB 280×2	400	SUS630	Shut			4.00	3.00	2.18	1.19	0.67	0.44	0.26	0.20	0.15			
		SUH660	ΔP			1.93	1.15	0.59	0.29	0.16	0.10	0.06	0.04	0.03			
		SUS316	Shut			1.60	1.20	1.40	1.19	0.67	0.44	0.26	0.20	0.15			
		-45~200℃	ΔP			0.78	0.47	0.39	0.29	0.16	0.10	0.06	0.04	0.03			
		SUS316	Shut			1.40	1.10	1.20	1.19	0.67	0.44	0.26	0.20	0.15			
		200~300℃	ΔP			0.68	0.41	0.34	0.29	0.16	0.10	0.06	0.04	0.03			
7337RB 375×2	400	SUS630	Shut					3.50	2.98	1.73	1.16	0.79	0.63	0.46	0.21		
		SUH660	ΔP					0.93	0.73	0.40	0.27	0.18	0.13	0.09	0.05		
		SUS316	Shut					1.40	1.50	1.30	1.16	0.79	0.63	0.46	0.21		
		-45~200℃	ΔP					0.39	0.38	0.30	0.27	0.18	0.13	0.09	0.05		
		SUS316	Shut					1.20	1.30	1.10	1.10	0.79	0.63	0.46	0.21		
		200~300℃	ΔP					0.34	0.33	0.27	0.27	0.18	0.13	0.09	0.05		
7337RB 375×2	400	SUS316	Shut					1.10	1.20	1.00	1.00	0.79	0.63	0.46	0.21		
		300~500℃	ΔP					0.30	0.30	0.24	0.24	0.18	0.13	0.09	0.05		

表 4-3F M 级阀体 / 6500RA 单动作型

Table 4-3F M CLASS BODY / 6500RA SPRING RETURN TYPE

执行机构 尺寸及型号 Actuator size & code	气源压力 Air SUP. kPa	轴材质 Shaft material	用途 Purpose	M 级阀体													
				M CLASS BODY													
				公称通径 Valve size (inch)													
				3	4	5	6	8	10	12	14	16	18	20	24		
6520RA 200×2	400	SUS630	Shut	4.80	3.40	4.00	3.00	2.02	1.10	0.62	0.40	0.23	0.18	0.13			
		SUH660	ΔP	3.05	1.57	1.93	1.15	0.54	0.27	0.14	0.09	0.05	0.04	0.03			
		SUS316	Shut	1.90	1.40	1.60	1.20	1.40	1.10	0.62	0.40	0.23	0.18	0.13			
		-45~200℃	ΔP	1.26	0.65	0.78	0.47	0.39	0.27	0.14	0.09	0.05	0.04	0.03			
		SUS316	Shut	1.70	1.20	1.40	1.10	1.20	1.10	0.62	0.40	0.23	0.18	0.13			
		200~300℃	ΔP	1.10	0.57	0.68	0.41	0.34	0.27	0.14	0.09	0.05	0.04	0.03			
6528RA 280×2	400	SUS316	Shut	1.50	1.00	1.20	1.00	1.10	1.10	0.62	0.40	0.23	0.18	0.13			
		300~500℃	ΔP	0.97	0.50	0.60	0.36	0.30	0.27	0.14	0.09	0.05	0.04	0.03			
		SUS630	Shut					3.50	2.90	1.69	1.13	0.77	0.61	0.45	0.20		
		SUH660	ΔP					0.93	0.71	0.39	0.26	0.17	0.12	0.09	0.04		
		SUS316	Shut					1.40	1.50	1.30	1.13	0.77	0.61	0.45	0.20		
		-45~200℃	ΔP					0.39	0.38	0.30	0.26	0.17	0.12	0.09	0.04		
6536RA 360×2	400	SUS316	Shut					1.20	1.30	1.10	1.10	0.77	0.61	0.45	0.20		
		200~300℃	ΔP					0.34	0.33	0.27	0.26	0.17	0.12	0.09	0.04		
		SUS316	Shut					1.10	1.20	1.00	1.00	0.77	0.61	0.45	0.20		
		300~500℃	ΔP					0.30	0.30	0.24	0.24	0.17	0.12	0.09	0.04		
		SUS630	Shut					3.30	3.10	2.32	1.66	1.32	0.97	0.49			
		SUH660	ΔP					0.90	0.72	0.54	0.38	0.27	0.19	0.11			
6536RA 360×2	400	SUS316	Shut					1.50	1.30	1.30	1.66	1.32	0.97	0.49			
		-45~200℃	ΔP					0.38	0.30	0.31	0.38	0.27	0.19	0.11			
		SUS316	Shut					1.30	1.10	1.10	1.50	1.20	0.90	0.49			
		200~300℃	ΔP					0.33	0.27	0.27	0.36	0.25	0.18	0.11			
		SUS316	Shut					1.20	1.00	1.00	1.40	1.10	0.80	0.49			
		300~500℃	ΔP					0.30	0.24	0.24	0.32	0.22	0.16	0.11			

表 4-4 全电子式及电动式执行机构

Table 4-4 SOLID STATE ELECTRONIC TYPE AND ELECTRIC MOTOR TYPE ACTUATOR

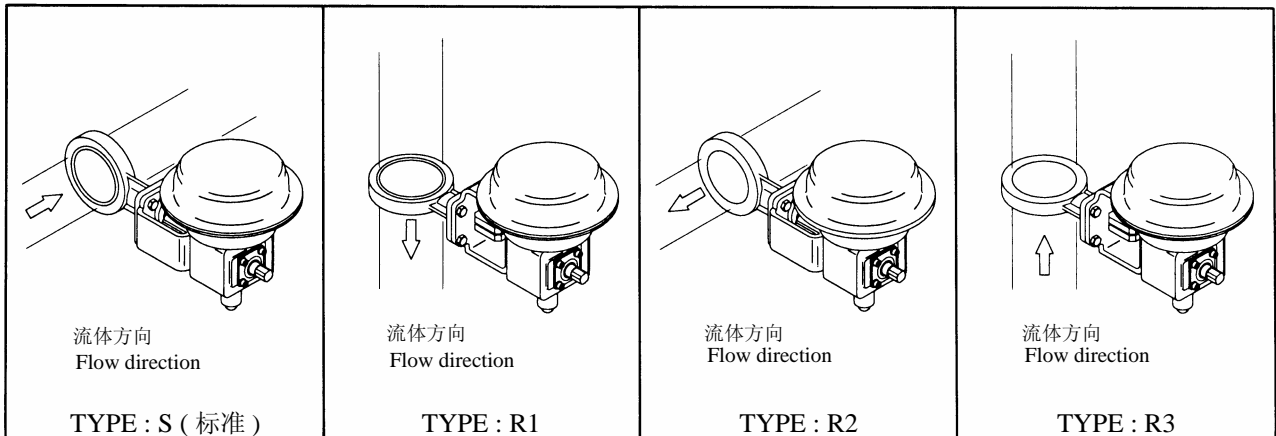
执行机构 尺寸及型号 Actuator size & code	输出力矩 Output Torque N.m	轴材质 Shaft material	用途 Purpose	L 级阀体 L CLASS BODY										M 级阀体 M CLASS BODY									
				公称通径 Valve size (inch)										公称通径 Valve size (inch)									
				3	4	5	6	8	10	12	14	16	18	3	4	5	6	8	10	12	14	16	18
				3	4	5	6	8	10	12	14	16	18	3	4	5	6	8	10	12	14	16	18
34A2RA 35A2RB 36A2RA	49	SUS630	Shut	1.00	0.44																		
		SUH660	Δ P	0.45	0.20																		
		SUS316	Shut	1.00	0.44																		
		-45~200℃	Δ P	0.45	0.20																		
		SUS316	Shut	1.00	0.44																		
		200~300℃	Δ P	0.43	0.20																		
34B1RA 35B1RB 36B1RA	98	SUS630	Shut	2.00	1.06	0.72	0.51	0.19							1.49	1.06	0.39	0.30					
		SUH660	Δ P	0.98	0.49	0.25	0.16	0.05							0.94	0.49	0.19	0.11					
		SUS316	Shut	1.10	1.06	0.72	0.51	0.19							1.49	1.06	0.39	0.30					
		-45~200℃	Δ P	0.49	0.49	0.25	0.16	0.05							0.94	0.49	0.19	0.11					
		SUS316	Shut	1.00	1.06	0.72	0.51	0.19							1.49	1.06	0.39	0.30					
		200~300℃	Δ P	0.43	0.49	0.25	0.16	0.05							0.94	0.49	0.19	0.11					
34B2RA 35B2RB 36B2RA	196	SUS630	Shut	2.00	1.55	1.10	0.50							3.23	2.30	1.03	0.80						
		SUH660	Δ P	1.06	0.53	0.34	0.12							2.04	1.06	0.50	0.30						
		SUS316	Shut	1.40	1.00	0.70	0.50							1.90	1.40	1.03	0.80						
		-45~200℃	Δ P	0.65	0.33	0.21	0.12							1.26	0.65	0.50	0.30						
		SUS316	Shut	1.20	0.80	0.60	0.50							1.70	1.20	1.03	0.80						
		200~300℃	Δ P	0.57	0.29	0.18	0.12							1.10	0.57	0.50	0.30						
34C1RA 35C1RB 36C1RA	294	SUS630	Shut				0.80	0.47	0.29	0.18						1.66	1.29	0.70	0.36				
		SUH660	Δ P				0.20	0.10	0.06	0.03						0.81	0.48	0.19	0.09				
		SUS316	Shut				0.80	0.47	0.29	0.18						1.60	1.20	0.70	0.36				
		-45~200℃	Δ P				0.19	0.10	0.06	0.03						0.78	0.47	0.19	0.09				
		SUS316	Shut				0.70	0.47	0.29	0.18						1.40	1.10	0.70	0.36				
		200~300℃	Δ P				0.17	0.10	0.06	0.03						0.68	0.41	0.19	0.09				
34C2RA 35C2RB 36C2RA	490	SUS630	Shut				1.42	0.85	0.53	0.34	0.21				2.93	2.27	1.28	0.68	0.37				
		SUH660	Δ P				0.35	0.18	0.11	0.07	0.05				1.43	0.86	0.35	0.17	0.09				
		SUS316	Shut				0.80	0.85	0.53	0.34	0.21				1.60	1.20	1.28	0.68	0.37				
		-45~200℃	Δ P				0.19	0.18	0.11	0.07	0.05				0.78	0.47	0.35	0.17	0.09				
		SUS316	Shut				0.70	0.80	0.50	0.34	0.21				1.40	1.10	1.20	0.68	0.37				
		200~300℃	Δ P				0.17	0.18	0.11	0.07	0.05				0.68	0.41	0.34	0.17	0.09				
34C3RA 35C3RB 36C3RA	588	SUS630	Shut				1.73	1.03	0.66	0.42	0.27				3.57	2.77	1.57	0.85	0.47				
		SUH660	Δ P				0.43	0.22	0.13	0.08	0.06				1.74	1.04	0.42	0.21	0.11				
		SUS316	Shut				0.80	0.90	0.60	0.42	0.27				1.60	1.20	1.40	0.85	0.47				
		-45~200℃	Δ P				0.19	0.21	0.12	0.08	0.06				0.78	0.47	0.39	0.21	0.11				
		SUS316	Shut				0.70	0.80	0.50	0.42	0.27				1.40	1.10	1.20	0.85	0.47				
		200~300℃	Δ P				0.17	0.18	0.11	0.08	0.06				0.68	0.41	0.34	0.21	0.11				
34D1RA 36D1RA	980	SUS630	Shut				1.79	1.14	0.74	0.49	0.33					2.72	1.50	0.86	0.56	0.35	0.28		
		SUH660	Δ P				0.39	0.23	0.14	0.10	0.07					0.74	0.37	0.20	0.13	0.08	0.06		
		SUS316	Shut				0.90	0.60	0.70	0.49	0.33					1.40	1.50	0.86	0.56	0.35	0.28		
		-45~200℃	Δ P				0.21	0.12	0.14	0.10	0.07					0.39	0.37	0.20	0.13	0.08	0.06		
		SUS316	Shut				0.80	0.50	0.70	0.49	0.33					1.20	1.30	0.86	0.56	0.35	0.28		
		200~300℃	Δ P				0.18	0.11	0.13	0.10	0.07					0.34	0.33	0.20	0.13	0.08	0.06		
34D2RA 36D2RA	1470	SUS630	Shut				2.00	1.50	1.14	0.77	0.52					3.50	2.32	1.34	0.89	0.60	0.47		
		SUH660	Δ P				0.49	0.29	0.22	0.16	0.11					0.93	0.57	0.31	0.21	0.13	0.10		
		SUS316	Shut				0.90	0.60	0.70	0.77	0.52					1.40	1.50	1.30	0.89	0.60	0.47		
		-45~200℃	Δ P				0.21	0.12	0.15	0.16	0.11					0.39	0.38	0.30	0.21	0.13	0.10		
		SUS316	Shut				0.80	0.50	0.70	0.60	0.52					1.20	1.30	1.10	0.89	0.60	0.47		
		200~300℃	Δ P				0.18	0.11	0.13	0.14	0.11					0.34	0.33	0.27	0.21	0.13	0.10		

图 5 安装方位

Fig. 5 MOUNTING FORMS

图 5-1 5200RA

Fig. 5-1 5200RA

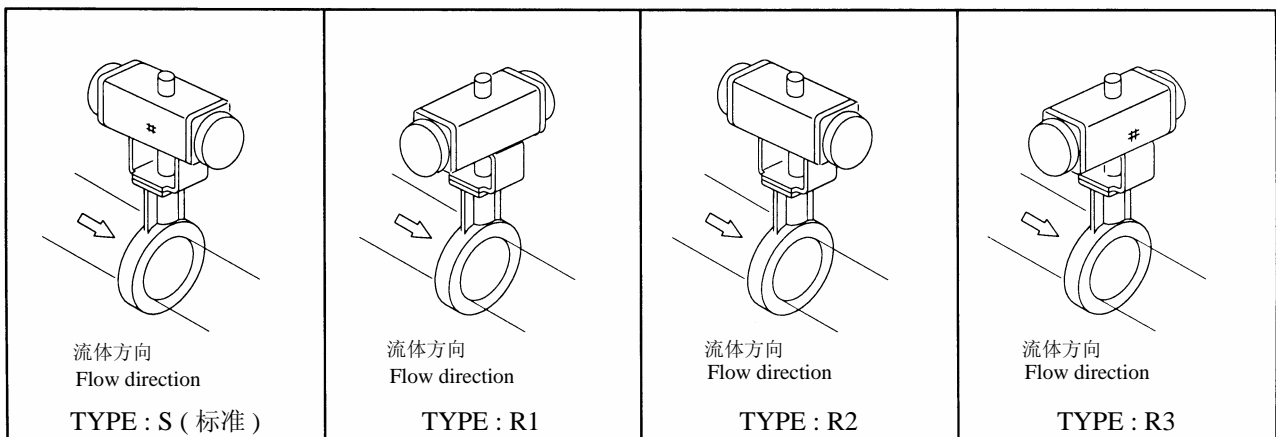


注) 安装位置为非标准时, 请指定安装位置的形式 (TYPE)。

Note : Type S is automatically applied, unless otherwise specified.

图 5-2 6300RC

Fig. 5-2 6300RC

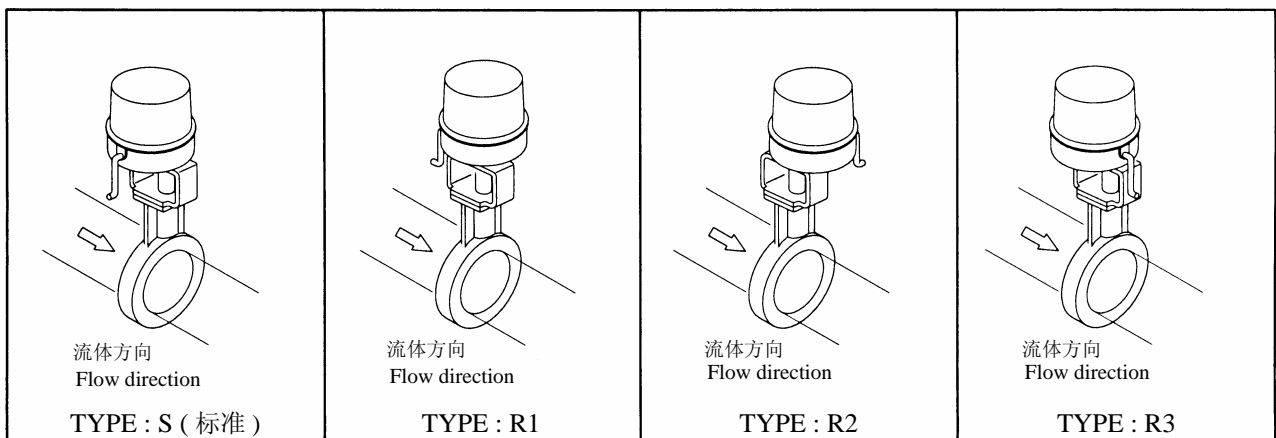


注) 安装位置为非标准时, 请指定安装位置的形式 (TYPE)。

Note : Type S is automatically applied, unless otherwise specified.

图 5-3 3400RA、3500RB、3600RA

Fig. 5-3 3400RA, 3500RB, 3600RA

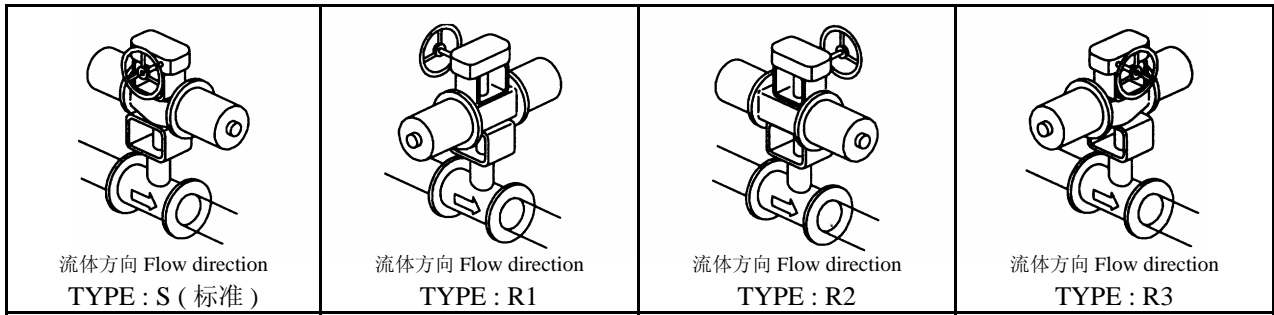


注) 安装位置为非标准时, 请指定安装位置的形式 (TYPE)。

Note : Type S is automatically applied, unless otherwise specified.

图 5-4 6500RA (双动作型)

Fig. 5-4 6500RA (Double acting type)

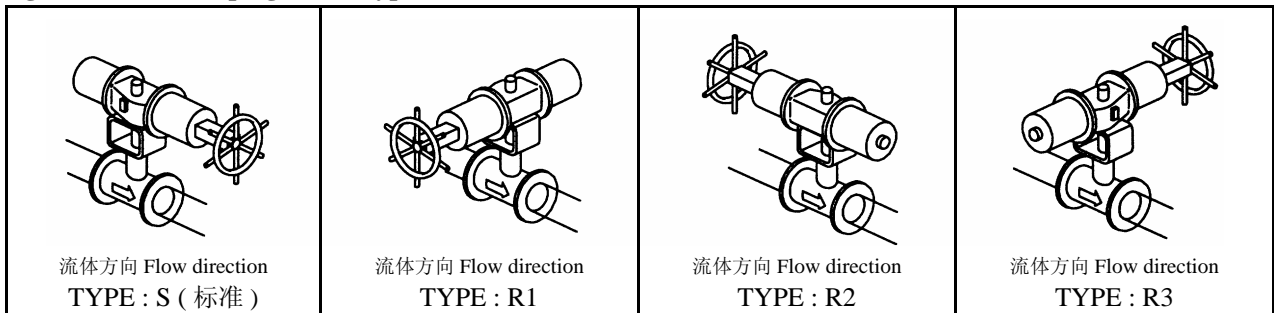


注) 安装位置为非标准时, 请指定安装位置的形式 (TYPE)。

Note : Type S is automatically applied, unless otherwise specified.

图 5-5 6500RA (单动作型)

Fig. 5-5 6500RA (Sping return type)

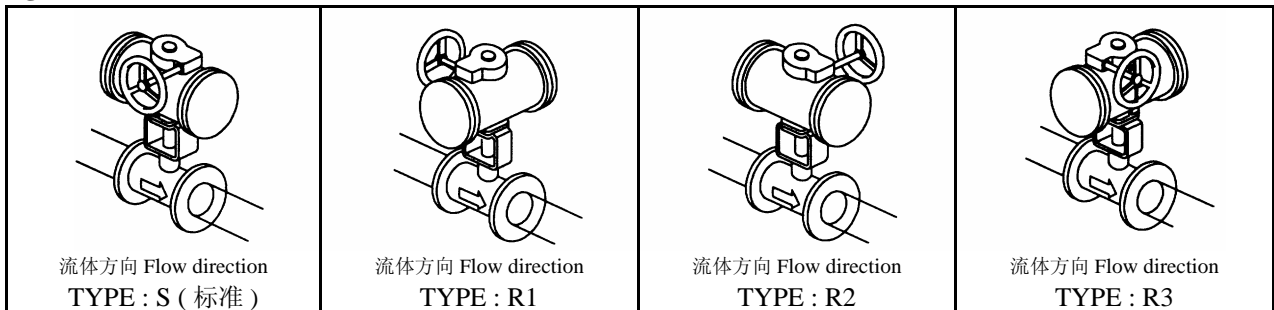


注) 安装位置为非标准时, 请指定安装位置的形式 (TYPE)。

Note : Type S is automatically applied, unless otherwise specified.

图 5-6 7300RB

Fig. 5-6 7300RB



注) 安装位置为非标准时, 请指定安装位置的形式 (TYPE)。

Note : Type S is automatically applied, unless otherwise specified.

表 5 与标准执行机构组合时的产品重量 (单位: kg)

Table 5 NET WEIGHT OF STANDARD VALVE AND ACTUATOR COMBINED (UNIT: kg)

本表中所列重量, 均为执行机构和本体部的标准产品重量, 不包括附件、手动机构等。

Only standard types are represented. Weights of accessories, a handwheel and the like are not included.

表 5-1 L 级阀体

Table 5-1 L CLASS BODY

执行机构 Actuator			公称通径 Valve size (inch)												
型号 Series	动作方式 Function	尺寸 Size & code	3	4	5	6	8	10	12	14	16	18	20	24	
5200RA	DA, RA	5221RA	25	27											
		5227RA	34	36	40	43									
		5235RA			65	68	75	100	120						
		524LRA					140	160	180						
6300RC	双动作型 Double acting type	63D2RC	13												
		63DARC	14	16	21										
		63D3RC	16	18	23	26									
		63DBRC		21	26	29	41								
		63D4RC		26	31	34	46								
		63DCRC				43	55	73							
		63D5RC					61	79	95	116					
		63DDRC						90	103	124					
		63D6RC						101	114	135	180				
	63DERC						124	138	160	200	235	265			
	63D7RC								190	230	265	295	430		
	单动作型 Spring return type	63D3RC	17												
		63DBRC	20	23											
		63D4RC	26	29	34										
		63DCRC	30	33	44	47									
		63D5RC	36	39	50	53	65								
		63DDRC		50	60	63	79								
		63D6RC					93	111							
63DERC						118	136	149	170						
63D7RC						175	187	210	250						
6500RA	双动作型 Double acting type	6517RA						110	130	140	180	210	240		
		6520RA								190	230	260	290	465	
		6528RA										400	430	570	
	单动作型 Spring return type	6520RA					170	187	210	225	275				
		6528RA								350	400	425	445	590	
		6536RA											690	835	
7300RB	双动作型 Double acting type	7317RB					63	78	98	108					
		7323RB						123	143	153	193	223	273	323	
		7328RB							220	250	290	320	350	480	
		7337RB									430	465	495	630	
	单动作型 Spring return type	7317RB			60	73	78								
		7323RB			127	130	135	150	170	180					
		7328RB						270	285	305	345				
7337RB								530	565	600	630	765			
3400RA, 3500RB, 3600RA	A2	16	18												
	B1, B2	21	23	29	32	38									
	C1, C2, C3					67	90	110	130	175					
	D1, D2						190	210	230	275	300				

表 5-2 M 级阀体

Table 5-2 M CLASS BODY

执行机构 Actuator			公称通径 Valve size (inch)											
型号 Series	动作方式 Function	尺寸 Size & code	3	4	5	6	8	10	12	14	16	18	20	24
5200RA	DA, RA	5227RA	35	38										
		5235RA	60	64	70	90								
		524LRA			135	155	176	210	245					
6300RC	双动作型 Double acting type	63DARC	19	23										
		63D3RC	21	24	32									
		63DBRC	24	27	35	46								
		63D4RC	29	32	40	51	80							
		63DCRC	38	41	49	60	90	120						
		63D5RC			55	66	95	125						
		63DDRC				77	103	133	176					
		63D6RC					115	145	187	285	310			
	63DERC					137	168	208	310	340	370			
	63D7RC						198	238	340	370	400	460	570	
	单动作型 Spring return type	63DBRC	26	29										
		63D4RC	31	34	42									
		63DCRC	41	44	53	64								
		63D5RC	47	50	59	70								
63DDRC		58	61	73	84	110								
63D6RC				87	98	125	155							
63DERC				115	125	150	180							
6500RA	双动作型 Double acting type	6517RA					125	165	190	240				
		6520RA						215	240	290	370	420	490	
		6528RA							380	430	510	560	630	810
	单动作型 Spring return type	6520RA					200	237	270	325	410			
		6528RA								450	540	585	645	840
		6536RA											890	1085
7300RB	双动作型 Double acting type	7317RB			65	78	83							
		7323RB					138	178	203					
		7328RB					201	255	300	390	420	450	510	630
		7337RB							440	540	570	600	660	770
	单动作型 Spring return type	7317RB			80	93								
		7323RB			137	150	165	205	230					
		7328RB					285	315	355	450	475			
	7337RB					505	535	575	675	705	735	785	905	
3400RA, 3500RB, 3600RA		B1, B2	24	26	35	55								
		C1, C2, C3			65	85	106	140						
		D1, D2					205	235	270	335	390	440		

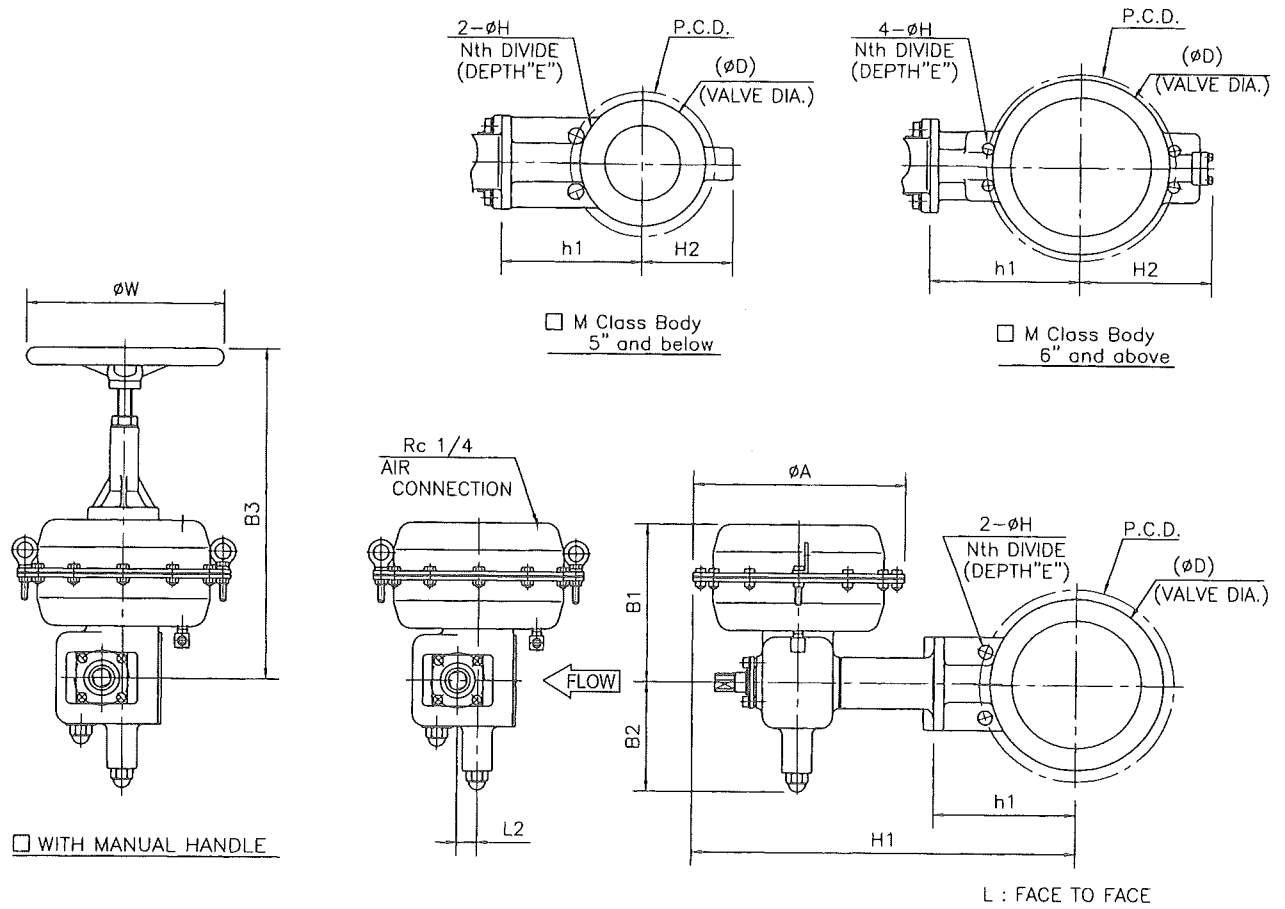
三偏心高性能蝶阀

TRIPLE OFFSET HIGH PERFORMANCE

BUTTERFLY VALVE

730E SERIES

PARA-SEAL DIRECT ACTION



DIMENSIONS

UNIT : mm

VALVE SIZE CODE No.	L Class Body				M Class Body				ACTUATOR									
	□ JIS 10k		□ PN 16		□ JIS 20k		□ PN 40		□ WITH MANUAL HANDLE				CODE No.					
	□ ANSI Class 150				□ ANSI Class 300				size	A	B1	B2	L2	B3	W	CODE No.		
03 □ 3" (80A)	46	137	—	132	405	64	162	85	135	—	□ 218	218	145	110	18	325	200	5221RA
					445					□ 475	□ 270	270	205	140	26	420	250	5227RA
					—					□ 525	□ 350	350	235	155	35	495	320	5235RA
04 □ 4" (100A)	52	160	—	156	425	64	172	95	160	—	□ 218	218	145	110	18	325	200	5221RA
					465					□ 485	□ 270	270	205	140	26	420	250	5227RA
					—					□ 535	□ 350	350	235	155	35	495	320	5235RA
05 □ 5" (125A)	56	170	—	187	480	70	205	120	195	—	□ 270	270	205	140	26	420	250	5227RA
					530					□ 595	□ 350	350	235	155	35	495	320	5235RA
					—					□ 620	□ 350	350	235	155	35	495	320	5235RA
06 □ 6" (150A)	56	185	—	217	495	76	230	205	230	—	□ 270	270	205	140	26	420	250	5227RA
					545					□ 620	□ 350	350	235	155	35	495	320	5235RA
08 □ 8" (200A)	60	220	—	266	610	89	275	260	275	680	□ 350	350	235	155	35	495	320	5235RA

VALVE SIZE	JIS 10k				JIS 20k				ANSI Class 150				ANSI Class 300			
	P.C.D	N	H	E	P.C.D	N	H	E	P.C.D	N	H	E	P.C.D	N	H	E
3" (80A)	□ (150)	8	(19)	—	□ (160)	8	(23)	—	□ —	—	—	—	□ (168.1)	8	(22)	—
4" (100A)	□ (175)	8	(19)	—	□ (185)	8	(23)	—	□ (190.5)	8	(19)	—	□ (200.2)	8	(22)	—
5" (125A)	□ (210)	8	(23)	—	□ (225)	8	(25)	—	□ (215.9)	8	(22)	—	□ (235)	8	(22)	—
6" (150A)	□ (240)	8	(23)	—	□ 260	12	M22	23	□ (241.3)	8	(22)	—	□ 269.7	12	22	—
8" (200A)	□ (290)	12	(23)	—	□ 305	12	M22	28	□ (298.4)	8	(22)	—	□ 330.2	12	25	—

NOTE.

DRAWING No.

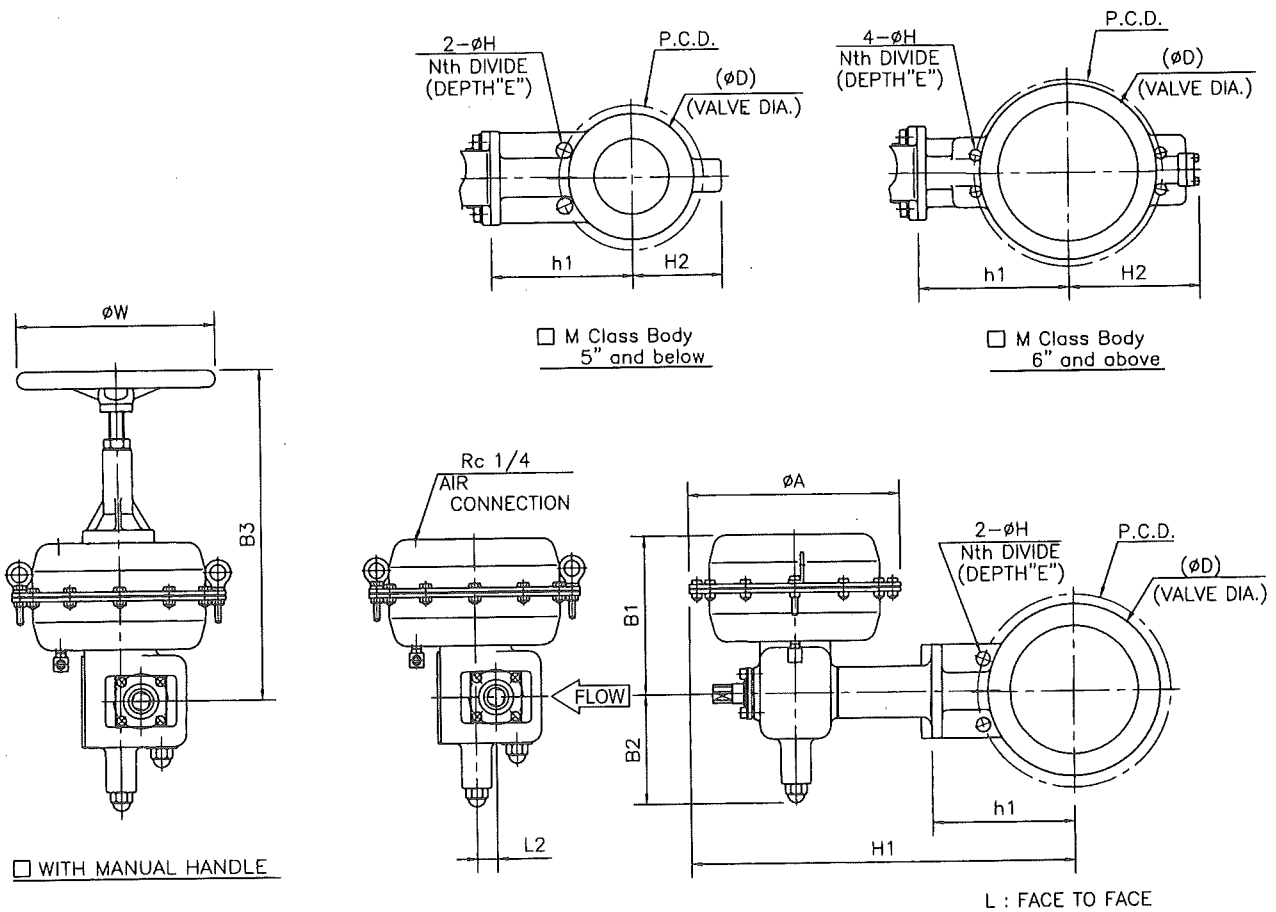
E-730E-5200RA-D-N
T

REV.

B

KOSO

PARA-SEAL REVERSE ACTION



DIMENSIONS

UNIT : mm

VALVE SIZE CODE No.	L Class Body				M Class Body				ACTUATOR									
	□ JIS 10k □ PN 16		□ ANSI Class 150		□ JIS 20k □ PN 40		□ ANSI Class 300		size	A	B1	B2	L2	□ WITH MANUAL HANDLE		CODE No.		
	L	h1	H2	D	H1	L	h1	H2						D	H1		B3	W
03 □ 3" (80A)	46	137	—	132	405	64	162	85	135	—	□ 218	218	145	110	18	325	200	5221RA
					445					475	□ 270	270	205	140	26	420	250	5227RA
					—					525	□ 350	350	235	155	35	495	320	5235RA
04 □ 4" (100A)	52	160	—	156	425	64	172	95	160	—	□ 218	218	145	110	18	325	200	5221RA
					465					485	□ 270	270	205	140	26	420	250	5227RA
					—					535	□ 350	350	235	155	35	495	320	5235RA
05 □ 5" (125A)	56	170	—	187	480	70	205	120	195	—	□ 270	270	205	140	26	420	250	5227RA
					530					595	□ 350	350	235	155	35	495	320	5235RA
					—					—	□ 270	270	205	140	26	420	250	5227RA
06 □ 6" (150A)	56	185	—	217	495	76	230	205	230	—	□ 270	270	205	140	26	420	250	5227RA
					545					620	□ 350	350	235	155	35	495	320	5235RA
08 □ 8" (200A)	60	220	—	266	610	89	275	260	275	680	□ 350	350	235	155	35	495	320	5235RA

VALVE SIZE	JIS 10k				JIS 20k				ANSI Class 150				ANSI Class 300			
	P.C.D	N	H	E	P.C.D	N	H	E	P.C.D	N	H	E	P.C.D	N	H	E
3" (80A)	□ (150)	8	(19)	—	□ (160)	8	(23)	—	□ —	—	—	—	□ (168.1)	8	(22)	—
4" (100A)	□ (175)	8	(19)	—	□ (185)	8	(23)	—	□ (190.5)	8	(19)	—	□ (200.2)	8	(22)	—
5" (125A)	□ (210)	8	(23)	—	□ (225)	8	(25)	—	□ (215.9)	8	(22)	—	□ (235)	8	(22)	—
6" (150A)	□ (240)	8	(23)	—	□ 260	12	M22	23	□ (241.3)	8	(22)	—	□ 269.7	12	22	—
8" (200A)	□ (290)	12	(23)	—	□ 305	12	M22	28	□ (298.4)	8	(22)	—	□ 330.2	12	25	—

NOTE.

DRAWING No.

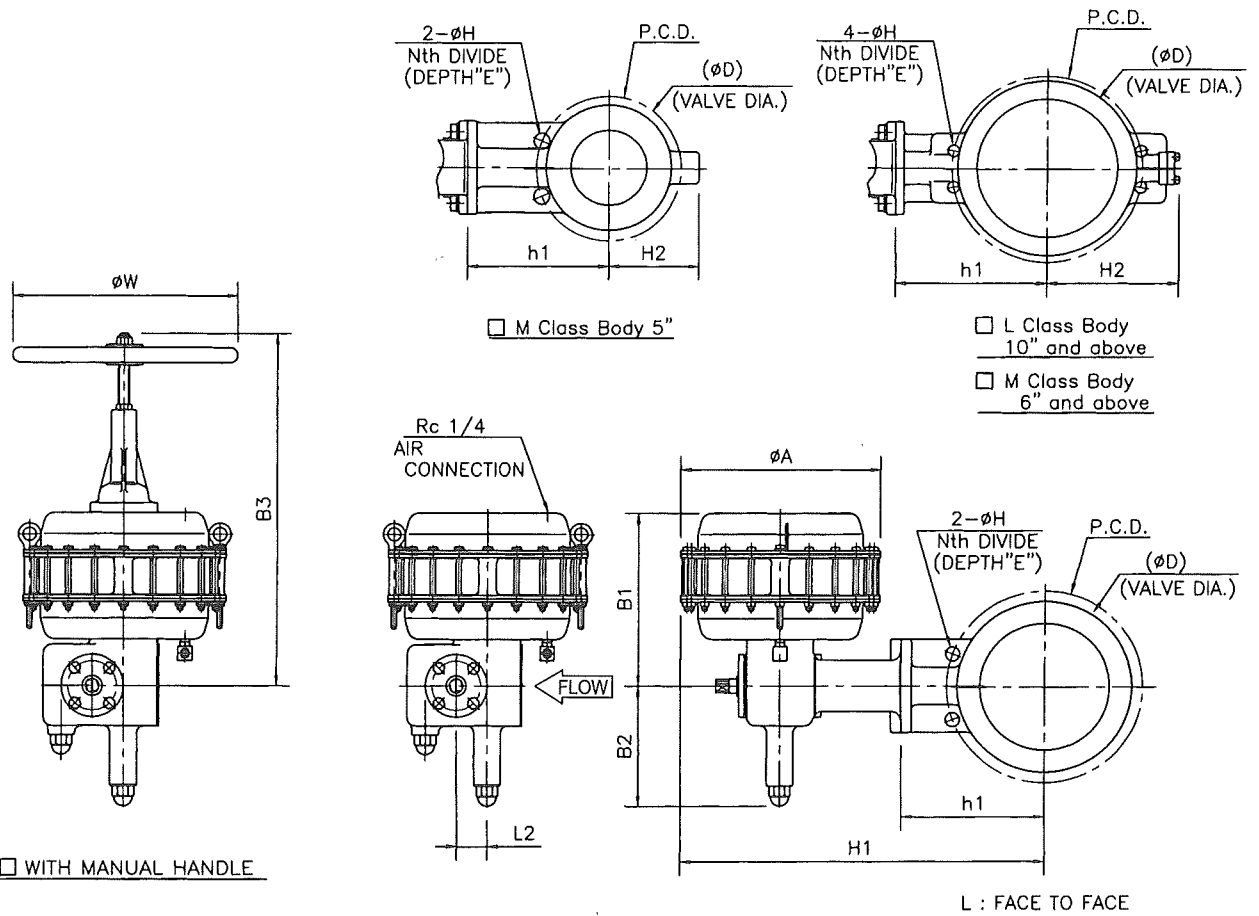
E-730E-5200RA-R-^N_T

REV.

B

KOSO

PARA-SEAL DIRECT ACTION



DIMENSIONS

UNIT : mm

VALVE SIZE CODE No.	L Class Body		M Class Body		ACTUATOR												
	□ JIS 10k □ PN 16		□ JIS 20k □ PN 40												□ WITH MANUAL HANDLE		CODE No.
	□ ANSI Class 150		□ ANSI Class 300		size	A	B1	B2	L2	B3	W						
L	h1	H2	D	H1	L	h1	H2	D	H1								
05 □ 5" (125A)	—	—	—	—	70	205	120	195	695	□ 450	450	390	270	70	790	500	524LRA
06 □ 6" (150A)	—	—	—	—	76	230	205	230	720	□ 450	450	390	270	70	790	500	524LRA
08 □ 8" (200A)	60	220	—	266	710	89	275	260	275	775	□ 450	450	390	270	790	500	524LRA
10 □ 10" (250A)	68	280	235	330	770	114	306	275	350	810	□ 450	450	390	270	790	500	524LRA
12 □ 12" (300A)	78	320	280	372	820	114	380	375	400	895	□ 450	450	390	270	790	500	524LRA

VALVE SIZE	JIS 10k				JIS 20k				ANSI Class 150				ANSI Class 300			
	P.C.D	N	H	E	P.C.D	N	H	E	P.C.D	N	H	E	P.C.D	N	H	E
5" (125A)	□ —	—	—	—	□ (225)	8	(25)	—	□ —	—	—	—	□ (235)	8	(22)	—
6" (150A)	□ —	—	—	—	□ 260	12	M22	23	□ —	—	—	—	□ 269.7	12	22	—
8" (200A)	□ (290)	12	(23)	—	□ 305	12	M22	28	□ (298.4)	8	(22)	—	□ 330.2	12	25	—
10" (250A)	□ 355	12	25	—	□ 380	12	27	—	□ 362.0	12	25	—	□ 387.4	16	UNC 1	24
12" (250A)	□ 400	16	25	—	□ 430	16	M24	30	□ 431.8	12	25	—	□ 450.8	16	1 1/8-8UN	28

NOTE.

DRAWING No.

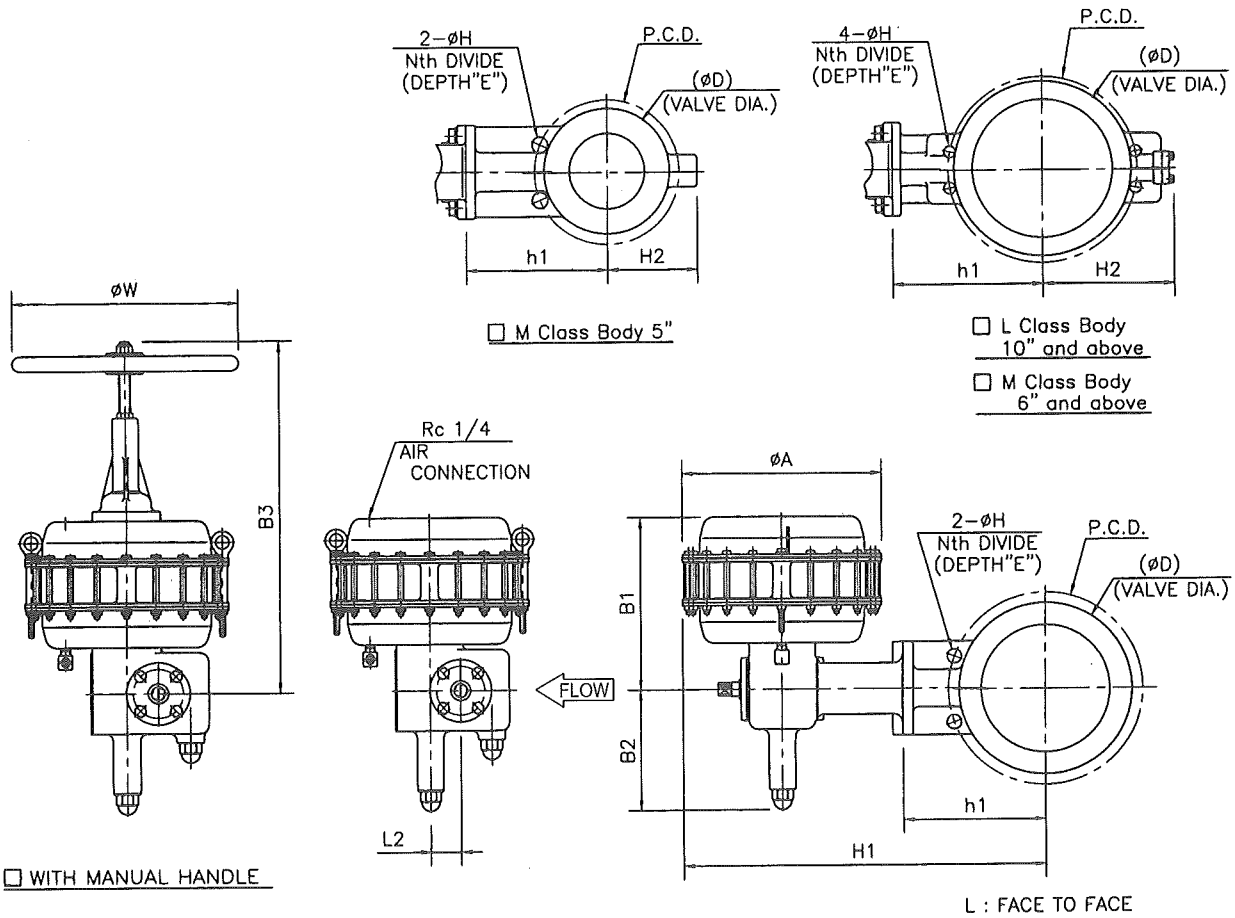
E-730E-524LRA-D-N
T

REV.

B

KOSO

PARA-SEAL REVERSE ACTION



DIMENSIONS

UNIT : mm

VALVE SIZE CODE No.	L Class Body <input type="checkbox"/> JIS 10k <input type="checkbox"/> PN 16 <input type="checkbox"/> ANSI Class 150					M Class Body <input type="checkbox"/> JIS 20k <input type="checkbox"/> PN 40 <input type="checkbox"/> ANSI Class 300					ACTUATOR							
	L	h1	H2	D	H1	L	h1	H2	D	H1	size	A	B1	B2	L2	<input type="checkbox"/> WITH MANUAL HANDLE B3 W		CODE No.
05 <input type="checkbox"/> 5" (125A)	—	—	—	—	—	70	205	120	195	695	<input type="checkbox"/> 450	450	390	270	70	790	500	524LRA
06 <input type="checkbox"/> 6" (150A)	—	—	—	—	—	76	230	205	230	720	<input type="checkbox"/> 450	450	390	270	70	790	500	524LRA
08 <input type="checkbox"/> 8" (200A)	60	220	—	266	710	89	275	260	275	775	<input type="checkbox"/> 450	450	390	270	70	790	500	524LRA
10 <input type="checkbox"/> 10" (250A)	68	280	235	330	770	114	306	275	350	810	<input type="checkbox"/> 450	450	390	270	70	790	500	524LRA
12 <input type="checkbox"/> 12" (300A)	78	320	280	372	820	114	380	375	400	895	<input type="checkbox"/> 450	450	390	270	70	790	500	524LRA

VALVE SIZE	JIS 10k				JIS 20k				ANSI Class 150				ANSI Class 300			
	P.C.D.	N	H	E	P.C.D.	N	H	E	P.C.D.	N	H	E	P.C.D.	N	H	E
5" (125A)	<input type="checkbox"/> —	—	—	—	<input type="checkbox"/> (225)	8	(25)	—	<input type="checkbox"/> —	—	—	—	<input type="checkbox"/> (235)	8	(22)	—
6" (150A)	<input type="checkbox"/> —	—	—	—	<input type="checkbox"/> 260	12	M22	23	<input type="checkbox"/> —	—	—	—	<input type="checkbox"/> 269.7	12	22	—
8" (200A)	<input type="checkbox"/> (290)	12	(23)	—	<input type="checkbox"/> 305	12	M22	28	<input type="checkbox"/> (298.4)	8	(22)	—	<input type="checkbox"/> 330.2	12	25	—
10" (250A)	<input type="checkbox"/> 355	12	25	—	<input type="checkbox"/> 380	12	27	—	<input type="checkbox"/> 362.0	12	25	—	<input type="checkbox"/> 387.4	16	UNC 1	24
12" (250A)	<input type="checkbox"/> 400	16	25	—	<input type="checkbox"/> 430	16	M24	30	<input type="checkbox"/> 431.8	12	25	—	<input type="checkbox"/> 450.8	16	1 1/8-8UN	28

NOTE.

DRAWING No.

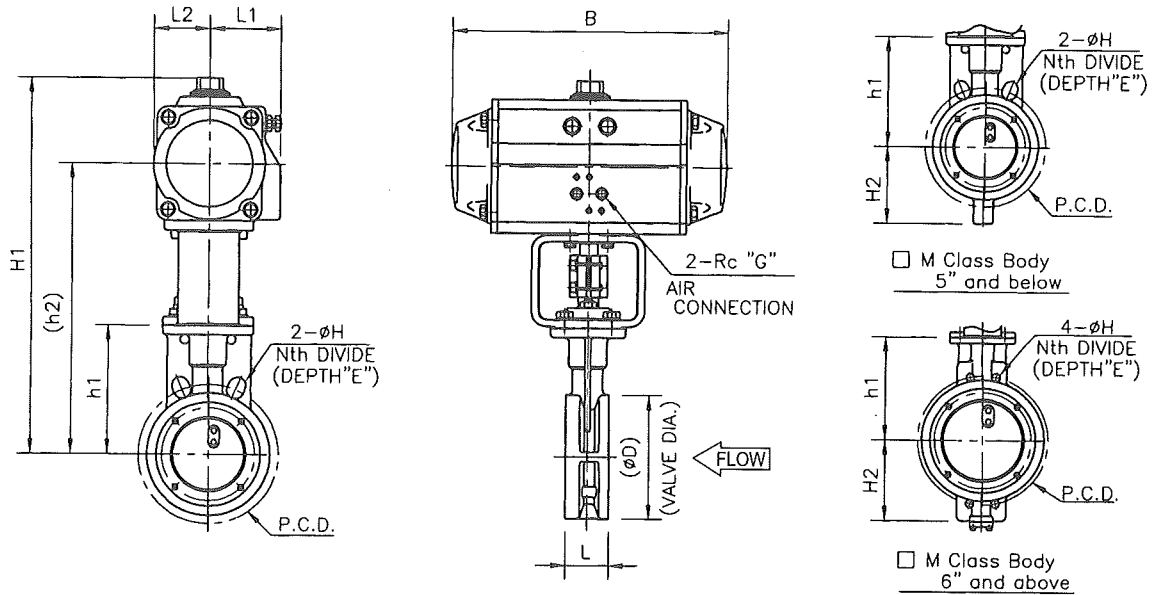
E-730E-524LRA-R-^N_T

REV.

B

KOSO

PARA-SEAL Double acting cylinder



DIMENSIONS

VALVE SIZE CODE No.		L Class Body					M Class Body					ACTUATOR							
		□ JIS 10k		□ ANSI Class 150			□ JIS 20k		□ ANSI Class 300			Cylinder Size	B	L1	L2	G	CODE No.		
		L	h1	H2	D	h2	H1	L	h1	H2	D							h2	H1
03	□ 3" (80A)	46	137	—	132	305	375	64	162	85	135	—	—	□ AT201	215	52	43	1/8	63D2RC
						310	390					340	420	□ AT251	250	57	50	1/8	63DARC
						320	400					350	430	□ AT301	270	67	56	1/4	63D3RC
						—	—					380	490	□ AT401	345	82	70	1/4	63D4RC
						—	—					425	540	□ AT451	410	92	80	1/4	63DCRC
04	□ 4" (100A)	52	160	—	156	335	410	64	172	95	160	350	430	□ AT251	250	57	50	1/8	63DARC
						340	425					360	440	□ AT301	270	67	56	1/4	63D3RC
						350	450					365	470	□ AT351	315	77	64	1/4	63DBRC
						375	485					395	500	□ AT401	345	82	70	1/4	63D4RC
						—	—					435	550	□ AT451	410	92	80	1/4	63DCRC
05	□ 5" (125A)	56	170	—	187	350	425	70	205	120	195	—	—	□ AT251	250	57	50	1/8	63DARC
						355	440					420	505	□ AT301	270	67	56	1/4	63D3RC
						365	465					430	530	□ AT351	315	77	64	1/4	63DBRC
						390	500					450	560	□ AT401	345	82	70	1/4	63D4RC
						430	550					490	605	□ AT451	410	92	80	1/4	63DCRC
06	□ 6" (150A)	56	185	—	217	370	455	76	230	205	230	—	—	□ AT301	270	67	56	1/4	63D3RC
						380	480					455	555	□ AT351	315	77	64	1/4	63DBRC
						405	515					475	585	□ AT401	345	82	70	1/4	63D4RC
						445	565					515	630	□ AT451	410	92	80	1/4	63DCRC
						—	—					520	650	□ AT501	440	99	88	1/4	63D5RC
08	□ 8" (200A)	60	220	—	266	445	545	89	275	260	275	—	—	□ AT351	315	77	64	1/4	63DBRC
						465	575					535	645	□ AT401	345	82	70	1/4	63D4RC
						505	620					565	685	□ AT451	410	92	80	1/4	63DCRC
						510	640					575	705	□ AT501	440	99	88	1/4	63D5RC
						—	—					600	760	□ AT551	490	105	99	1/4	63DDRC
—	—	610	780	□ AT601	545	112	110	1/4	63D6RC										
—	—	635	835	□ AT651	625	131	131	3/8	63DERC										

VALVE SIZE	JIS 10k				JIS 20k				ANSI Class 150				ANSI Class 300			
	P.C.D.	N	H	E	P.C.D.	N	H	E	P.C.D.	N	H	E	P.C.D.	N	H	E
3" (80A)	□ (150)	8	(19)	—	□ (160)	8	(23)	—	□ —	—	—	—	□ (168.1)	8	(22)	—
4" (100A)	□ (175)	8	(19)	—	□ (185)	8	(23)	—	□ (190.5)	8	(19)	—	□ (200.2)	8	(22)	—
5" (125A)	□ (210)	8	(23)	—	□ (225)	8	(25)	—	□ (215.9)	8	(22)	—	□ (235.0)	8	(22)	—
6" (150A)	□ (240)	8	(23)	—	□ 260	12	M22	23	□ (241.3)	8	(22)	—	□ 269.7	12	22	—
8" (200A)	□ (290)	12	(23)	—	□ 305	12	M22	28	□ (298.4)	8	(22)	—	□ 330.2	12	25	—

NOTE.

DRAWING No.

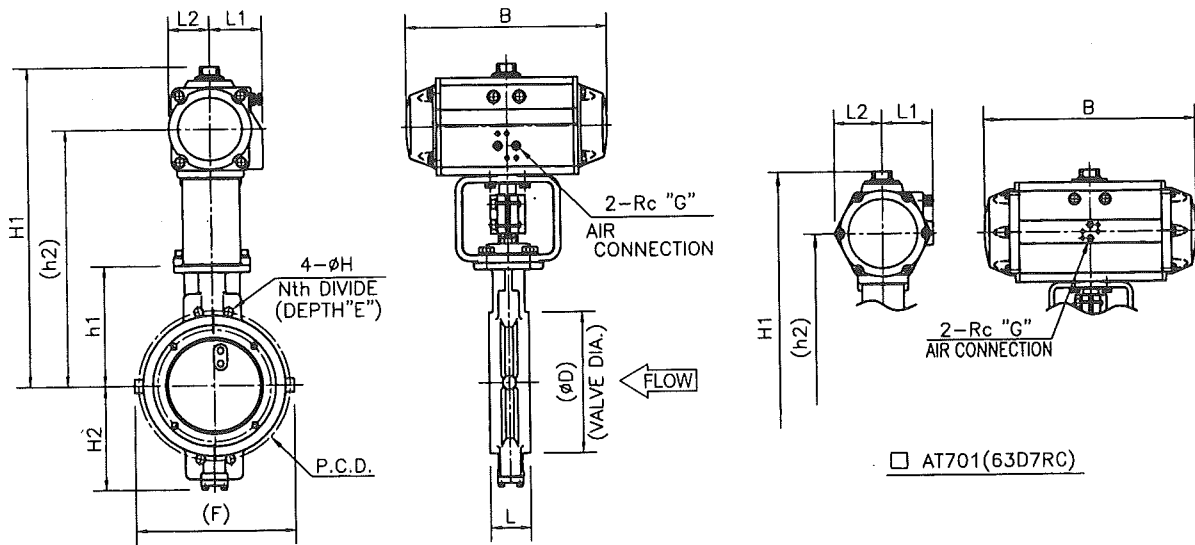
E-730E-6300RC-W-N-1

REV.

B

KOSO

PARA-SEAL Double acting cylinder



DIMENSIONS

UNIT : mm

VALVE SIZE CODE No.	L Class Body		□ PN 16		M Class Body		□ PN 40		ACTUATOR											
	□ JIS 10k		□ ANSI Class 150		□ JIS 20k		□ ANSI Class 300		Cylinder Size		B	L1	L2	G	CODE No.					
	L	h1	H2	D	F	h2	H1	L	h1	H2	D	F	h2	H1	□ AT451	□ AT501	□ AT551	□ AT601	□ AT651	□ AT701
10 □ 10" (250A)	68	280	235	330	—	565	680	114	306	275	350	—	595	715	□ AT451	410	92	80	1/4	63DCRC
						570	700						□ AT501	440	99	88	1/4	63D5RC		
						600	760						□ AT551	490	105	99	1/4	63DDRC		
						610	780						□ AT601	545	112	110	1/4	63D6RC		
						640	815						□ AT651	625	131	131	3/8	63DERC		
						640	835						□ AT701	730	166	165	1/2	63D7RC		
12 □ 12" (300A)	78	320	280	372	—	620	750	114	380	375	400	—	—	—	□ AT501	440	99	88	1/4	63D5RC
						645	805						□ AT551	490	105	99	1/4	63DDRC		
						655	825						□ AT601	545	112	110	1/4	63D6RC		
						680	880						□ AT651	625	131	131	3/8	63DERC		
						—	—						□ AT701	730	166	165	1/2	63D7RC		
						—	—						□ AT501	440	99	88	1/4	63D5RC		
14 □ 14" (350A)	78	365	325	416	500	665	795	127	420	405	445	560	—	—	□ AT551	490	105	99	1/4	63DDRC
						690	850						□ AT601	545	112	110	1/4	63D6RC		
						700	870						□ AT651	625	131	131	3/8	63DERC		
						725	925						□ AT701	730	166	165	1/2	63D7RC		
						740	955						□ AT601	545	112	110	1/4	63D6RC		
						745	915						□ AT651	625	131	131	3/8	63DERC		
16 □ 16" (400A)	102	395	355	480	540	770	970	140	455	425	505	600	850	1025	□ AT701	730	166	165	1/2	63D7RC
						785	1000						□ AT651	625	131	131	3/8	63DERC		
						895	1110						□ AT601	545	112	110	1/4	63D6RC		
						905	1105						□ AT651	625	131	131	3/8	63DERC		
18 □ 18" (450A)	114	425	370	528	610	815	1030	152	480	450	560	660	920	1135	□ AT701	730	166	165	1/2	63D7RC
						835	1035						□ AT651	625	131	131	3/8	63DERC		
						850	1065						□ AT601	545	112	110	1/4	63D6RC		
20 □ 20" (500A)	127	460	405	580	650	—	—	152	500	470	615	720	—	—	□ AT651	625	131	131	3/8	63DERC
						940	1155						□ AT701	730	166	165	1/2	63D7RC		
24 □ 24" (600A)	154	560	490	685	740	1000	1215	178	617	575	720	820	1055	1270	□ AT701	730	166	165	1/2	63D7RC

VALVE SIZE	JIS 10k				JIS 20k				ANSI Class 150				ANSI Class 300			
	P.C.D	N	H	E	P.C.D	N	H	E	P.C.D	N	H	E	P.C.D	N	H	E
10" (250A)	□ 355	12	25	—	□ 380	12	27	—	□ 362.0	12	25	—	□ 387.4	16	UNC 1	24
12" (300A)	□ 400	16	25	—	□ 430	16	M24	30	□ 431.8	12	25	—	□ 450.8	16	1 1/8-8UN	28
14" (350A)	□ 445	16	M22	—	□ 480	16	M30X3	26	□ 476.2	12	29	—	□ 514.4	20	1 1/8-8UN	23
16" (400A)	□ 510	16	27	—	□ 540	16	M30X3	35	□ 539.8	16	29	—	□ 571.5	20	1 1/4-8UN	30
18" (450A)	□ 565	20	M24	30	□ 605	20	M30X3	32	□ 577.8	16	32	—	□ 628.6	24	1 1/4-8UN	28
20" (500A)	□ 620	20	M24	30	□ 660	20	M30X3	36	□ 635.0	20	1 1/8-8UN	30	□ 685.8	24	1 1/4-8UN	32
24" (600A)	□ 730	24	M30X3	26	□ 770	24	M36X3	34	□ 749.3	20	1 1/4-8UN	32	□ 812.8	24	1 1/2-8UN	34

NOTE.

DRAWING No.

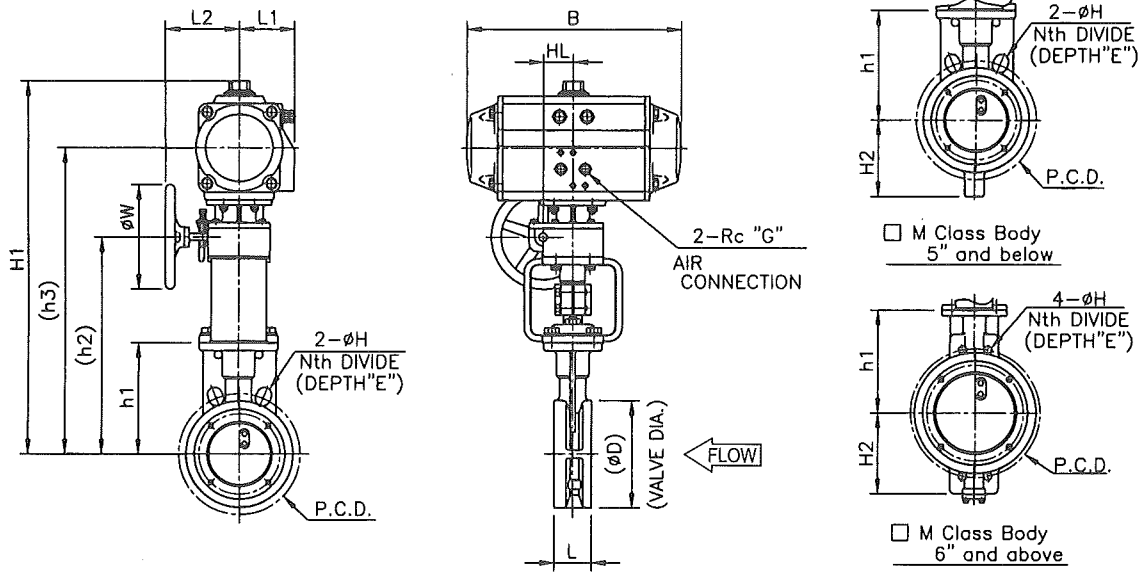
E-730E-6300RC-W-N-2

REV.

B

KOSO

PARA-SEAL Double acting cylinder With Side handle



DIMENSIONS

UNIT : mm

VALVE SIZE CODE No.	L Class Body		M Class Body		ACTUATOR																	
	□ JIS 10k		□ JIS 20k		Cylinder				Code No.													
	L	h1	H2	D	h2	h3	H1	Size	B	L1	L2	HL	W	G	CODE No.							
03 □ 3" (80A)	46	137	—	132	315	455	525	64	162	85	135	—	—	—	□ AT201	215	52	130	56	160	1/8	63D2RC
					315	460	540					□ AT251	250	57	130	56	160	1/8	63DARC			
					315	455	535					□ AT301	270	67	130	56	160	1/4	63D3RC			
					—	—	—					□ AT351	315	77	130	56	160	1/4	63DBRC			
					—	—	—					□ AT401	345	82	130	56	160	1/4	63D4RC			
					—	—	—					□ AT451	410	92	150	69	200	1/4	63DCRC			
04 □ 4" (100A)	52	160	—	156	340	485	560	64	172	95	160	355	500	580	□ AT251	250	57	130	56	160	1/8	63DARC
					340	475	560					□ AT301	270	67	130	56	160	1/4	63D3RC			
					340	485	585					□ AT351	315	77	130	56	160	1/4	63DBRC			
					340	490	600					□ AT401	345	82	130	56	160	1/4	63D4RC			
					—	—	—					□ AT451	410	92	150	69	200	1/4	63DCRC			
					—	—	—					□ AT501	440	99	150	69	200	1/4	63D5RC			
05 □ 5" (125A)	56	170	—	187	355	500	575	70	205	120	195	—	—	—	□ AT251	250	57	130	56	160	1/8	63DARC
					355	490	575					□ AT301	270	67	130	56	160	1/4	63D3RC			
					355	500	600					□ AT351	315	77	130	56	160	1/4	63DBRC			
					355	505	615					□ AT401	345	82	130	56	160	1/4	63D4RC			
					370	545	660					□ AT451	410	92	150	69	200	1/4	63DCRC			
					—	—	—					□ AT501	440	99	150	69	200	1/4	63D5RC			
06 □ 6" (150A)	56	185	—	217	370	505	590	76	230	205	230	440	585	685	□ AT301	270	67	130	56	160	1/4	63D3RC
					370	515	615					□ AT351	315	77	130	56	160	1/4	63DBRC			
					370	520	630					□ AT401	345	82	130	56	160	1/4	63D4RC			
					385	560	675					□ AT451	410	92	150	69	200	1/4	63DCRC			
					—	—	—					□ AT501	440	99	150	69	200	1/4	63D5RC			
					—	—	—					□ AT551	490	105	150	69	200	1/4	63DDRC			
08 □ 8" (200A)	60	220	—	266	430	575	675	89	275	260	275	505	655	765	□ AT351	315	77	130	56	160	1/4	63DBRC
					430	580	690					□ AT401	345	82	130	56	160	1/4	63D4RC			
					450	625	740					□ AT451	410	92	150	69	200	1/4	63DCRC			
					450	635	760					□ AT501	440	99	150	69	200	1/4	63D5RC			
					—	—	—					□ AT551	490	105	150	69	200	1/4	63DDRC			
					—	—	—					□ AT601	545	112	150	69	200	1/4	63D6RC			

VALVE SIZE	JIS 10k				JIS 20k				ANSI Class 150				ANSI Class 300			
	P.C.D	N	H	E	P.C.D	N	H	E	P.C.D	N	H	E	P.C.D	N	H	E
3" (80A)	□ (150)	8	(19)	—	□ (160)	8	(23)	—	□ —	—	—	—	□ (168.1)	8	(22)	—
4" (100A)	□ (175)	8	(19)	—	□ (185)	8	(23)	—	□ (190.5)	8	(19)	—	□ (200.2)	8	(22)	—
5" (125A)	□ (210)	8	(23)	—	□ (225)	8	(25)	—	□ (215.9)	8	(22)	—	□ (235.0)	8	(22)	—
6" (150A)	□ (240)	8	(23)	—	□ 260	12	M22	23	□ (241.3)	8	(22)	—	□ 269.7	12	22	—
8" (200A)	□ (290)	12	(23)	—	□ 305	12	M22	28	□ (298.4)	8	(22)	—	□ 330.2	12	25	—

NOTE.

DRAWING No.

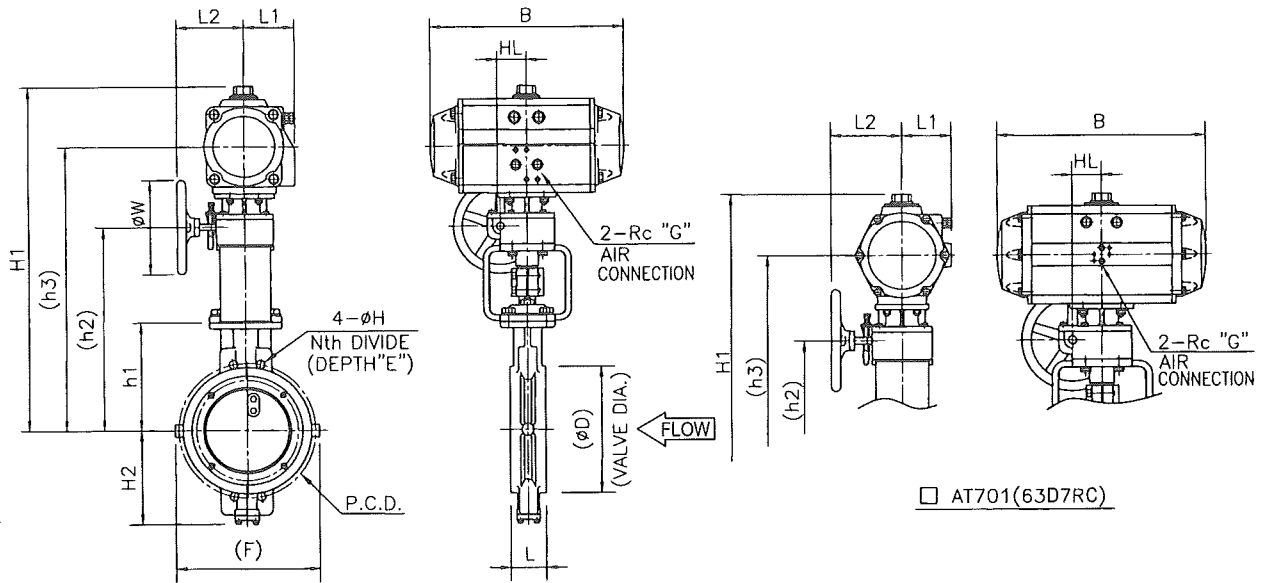
E-730E-6300RC-W-S-1

REV.

B

KOSO

PARA-SEAL Double acting cylinder With Side handle



DIMENSIONS

UNIT : mm

VALVE SIZE CODE No.	L Class Body				M Class Body				ACTUATOR															
	□ JIS 10k		□ ANSI Class 150		□ JIS 20k		□ ANSI Class 300		□ PN 16		□ PN 40		Cylinder Size	B	L1	L2	HL	W	G	CODE No.				
	L	h1	H2	D	F	h2	h3	H1	L	h1	H2	D									F	h2	h3	H1
10 □ 10" (250A)	68	280	235	330	—	510	685	800	114	306	275	350	—	545	720	840	□AT451	410	92	150	69	200	1/4	63DCRC
						510	695	820						□AT501	440	99	150	69	200	1/4	63D5RC			
						540	745	905						□AT551	490	105	220	90	300	1/4	63DDRC			
						540	755	930						□AT601	545	112	220	90	300	1/4	63D6RC			
						570	825	1025						□AT651	625	131	355	106	400	3/8	63DERC			
12 □ 12" (300A)	78	320	280	372	—	560	745	870	114	380	375	400	—	560	865	1025	□AT501	440	99	150	69	200	1/4	63D5RC
						585	790	950						□AT551	490	105	220	90	300	1/4	63DDRC			
						585	800	975						□AT601	545	112	220	90	300	1/4	63D6RC			
						625	880	1080						□AT651	625	131	355	106	400	3/8	63DERC			
						—	—	—						□AT701	730	166	355	106	400	1/2	63D7RC			
14 □ 14" (350A)	78	365	325	416	500	605	790	915	127	420	405	445	560	750	965	1140	□AT501	440	99	150	69	200	1/4	63D5RC
						630	835	995						□AT551	490	105	220	90	300	1/4	63DDRC			
						670	925	1125						□AT601	545	112	220	90	300	1/4	63D6RC			
						670	940	1155						□AT651	625	131	355	106	400	3/8	63DERC			
						770	1040	1255						□AT701	730	166	355	106	400	1/2	63D7RC			
16 □ 16" (400A)	102	395	355	480	540	675	890	1065	140	455	425	505	600	785	990	1150	□AT601	545	112	220	90	300	1/4	63D6RC
						715	970	1170						□AT651	625	131	355	106	400	3/8	63DERC			
						715	985	1200						□AT701	730	166	355	106	400	1/2	63D7RC			
						805	1060	1260						□AT651	625	131	355	106	400	3/8	63DERC			
						805	1075	1290						□AT701	730	166	355	106	400	1/2	63D7RC			
18 □ 18" (450A)	114	425	370	528	610	745	1000	1200	152	480	450	560	660	830	1085	1285	□AT651	625	131	355	106	400	3/8	63DERC
						745	1015	1230						□AT701	730	166	355	106	400	1/2	63D7RC			
						—	—	—						□AT651	625	131	355	106	400	3/8	63DERC			
						830	1100	1315						□AT701	730	166	355	106	400	1/2	63D7RC			
						—	—	—						□AT651	625	131	355	106	400	3/8	63DERC			
20 □ 20" (500A)	127	460	405	580	650	780	1035	1235	152	500	470	615	720	850	1120	1335	□AT651	625	131	355	106	400	3/8	63DERC
						780	1050	1265						□AT701	730	166	355	106	400	1/2	63D7RC			
						—	—	—						□AT651	625	131	355	106	400	3/8	63DERC			
						—	—	—						□AT701	730	166	355	106	400	1/2	63D7RC			
						—	—	—						□AT651	625	131	355	106	400	3/8	63DERC			
24 □ 24" (600A)	154	560	490	685	740	910	1180	1395	178	617	575	720	820	970	1235	1450	□AT701	730	166	355	106	400	1/2	63D7RC

VALVE SIZE	JIS 10k					JIS 20k					ANSI Class 150					ANSI Class 300				
	P.C.D	N	H	E	P.C.D	N	H	E	P.C.D	N	H	E	P.C.D	N	H	E	P.C.D	N	H	E
10" (250A)	□ 355	12	25	—	□ 380	12	27	—	□ 362.0	12	25	—	□ 387.4	16	UNC 1	24	□ 387.4	16	UNC 1	24
12" (300A)	□ 400	16	25	—	□ 430	16	M24	30	□ 431.8	12	25	—	□ 450.8	16	1 1/8-BUN	28	□ 450.8	16	1 1/8-BUN	28
14" (350A)	□ 445	16	M22	—	□ 480	16	M30X3	26	□ 476.2	12	29	—	□ 514.4	20	1 1/8-BUN	23	□ 514.4	20	1 1/8-BUN	23
16" (400A)	□ 510	16	27	—	□ 540	16	M30X3	35	□ 539.8	16	29	—	□ 571.5	20	1 1/4-BUN	30	□ 571.5	20	1 1/4-BUN	30
18" (450A)	□ 565	20	M24	30	□ 605	20	M30X3	32	□ 577.8	16	32	—	□ 628.6	24	1 1/4-BUN	28	□ 628.6	24	1 1/4-BUN	28
20" (500A)	□ 620	20	M24	30	□ 660	20	M30X3	36	□ 635.0	20	1 1/8-BUN	30	□ 685.8	24	1 1/4-BUN	32	□ 685.8	24	1 1/4-BUN	32
24" (600A)	□ 730	24	M30X3	26	□ 770	24	M36X3	34	□ 749.3	20	1 1/4-BUN	32	□ 812.8	24	1 1/2-BUN	34	□ 812.8	24	1 1/2-BUN	34

NOTE.

DRAWING No.

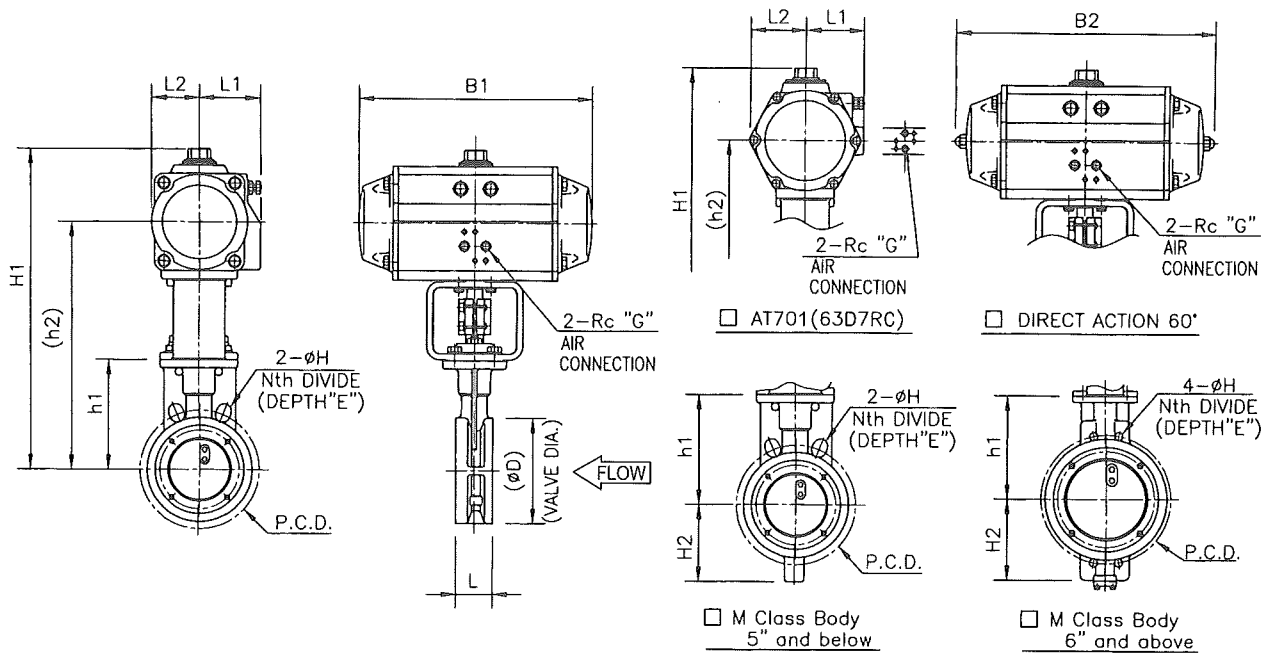
E-730E-6300RC-W-S-2

REV.

B

KOSO

PARA-SEAL Spring return cylinder



DIMENSIONS

UNIT : mm

VALVE SIZE CODE No.	L Class Body □ JIS 10k	□ PN 16 □ ANSI Class 150	M Class Body				□ PN 40 □ JIS 20k □ ANSI Class 300				ACTUATOR								
			L	h1	H2	D	L	h1	H2	D	h2	H1	Cylinder Size	B1	B2	L1	L2	G	CODE No.
			03	□ 3" (80A)	46	137	—	132	64	162	85	135	—	—	□ AT301	270	305	67	56
										320	400	□ AT351	315	355	77	64	1/4	63DBRC	
										325	430	□ AT401	345	385	82	70	1/4	63D4RC	
										355	460	□ AT451	410	455	92	80	1/4	63DCRC	
										380	495	□ AT501	440	485	99	88	1/4	63D5RC	
										—	—	□ AT551	490	540	105	99	1/4	63DDRC	
										350	450	□ AT351	315	355	77	64	1/4	63DBRC	
										375	485	□ AT401	345	385	82	70	1/4	63D4RC	
										400	520	□ AT451	410	455	92	80	1/4	63DCRC	
										410	540	□ AT501	440	485	99	88	1/4	63D5RC	
										425	585	□ AT551	490	540	105	99	1/4	63DDRC	
										390	500	□ AT401	345	385	82	70	1/4	63D4RC	
										430	550	□ AT451	410	455	92	80	1/4	63DCRC	
										440	570	□ AT501	440	485	99	88	1/4	63D5RC	
										425	585	□ AT551	490	540	105	99	1/4	63DDRC	
										390	500	□ AT401	345	385	82	70	1/4	63D4RC	
										430	550	□ AT451	410	455	92	80	1/4	63DCRC	
										440	570	□ AT501	440	485	99	88	1/4	63D5RC	
										490	605	□ AT451	410	455	92	80	1/4	63DCRC	
										495	625	□ AT501	440	485	99	88	1/4	63D5RC	
										525	685	□ AT551	490	540	105	99	1/4	63DDRC	
										535	705	□ AT601	545	600	112	110	1/4	63D6RC	
										565	760	□ AT651	625	685	131	131	3/8	63DERC	
										515	630	□ AT451	410	455	92	80	1/4	63DCRC	
										520	650	□ AT501	440	485	99	88	1/4	63D5RC	
										550	710	□ AT551	490	540	105	99	1/4	63DDRC	
										560	730	□ AT601	545	600	112	110	1/4	63D6RC	
										590	785	□ AT651	625	685	131	131	3/8	63DERC	
										—	—	□ AT501	440	485	99	88	1/4	63D5RC	
										600	760	□ AT551	490	540	105	99	1/4	63DDRC	
										610	780	□ AT601	545	600	112	110	1/4	63D6RC	
										635	835	□ AT651	625	685	131	131	3/8	63DERC	
										650	865	□ AT701	730	805	166	165	1/2	63D7RC	

VALVE SIZE	JIS 10k				JIS 20k				ANSI Class 150				ANSI Class 300			
	P.C.D	N	H	E	P.C.D	N	H	E	P.C.D	N	H	E	P.C.D	N	H	E
3" (80A)	□ (150)	8	(19)	—	□ (160)	8	(23)	—	□ (190.5)	8	(19)	—	□ (168.1)	8	(22)	—
4" (100A)	□ (175)	8	(19)	—	□ (185)	8	(23)	—	□ (215.9)	8	(22)	—	□ (235.0)	8	(22)	—
5" (125A)	□ (210)	8	(23)	—	□ (225)	8	(25)	—	□ (241.3)	8	(22)	—	□ (269.7)	12	22	—
6" (150A)	□ (240)	8	(23)	—	□ 260	12	M22	23	□ (298.4)	8	(22)	—	□ 330.2	12	25	—
8" (200A)	□ (290)	12	(23)	—	□ 305	12	M22	28								

NOTE.

DRAWING No.

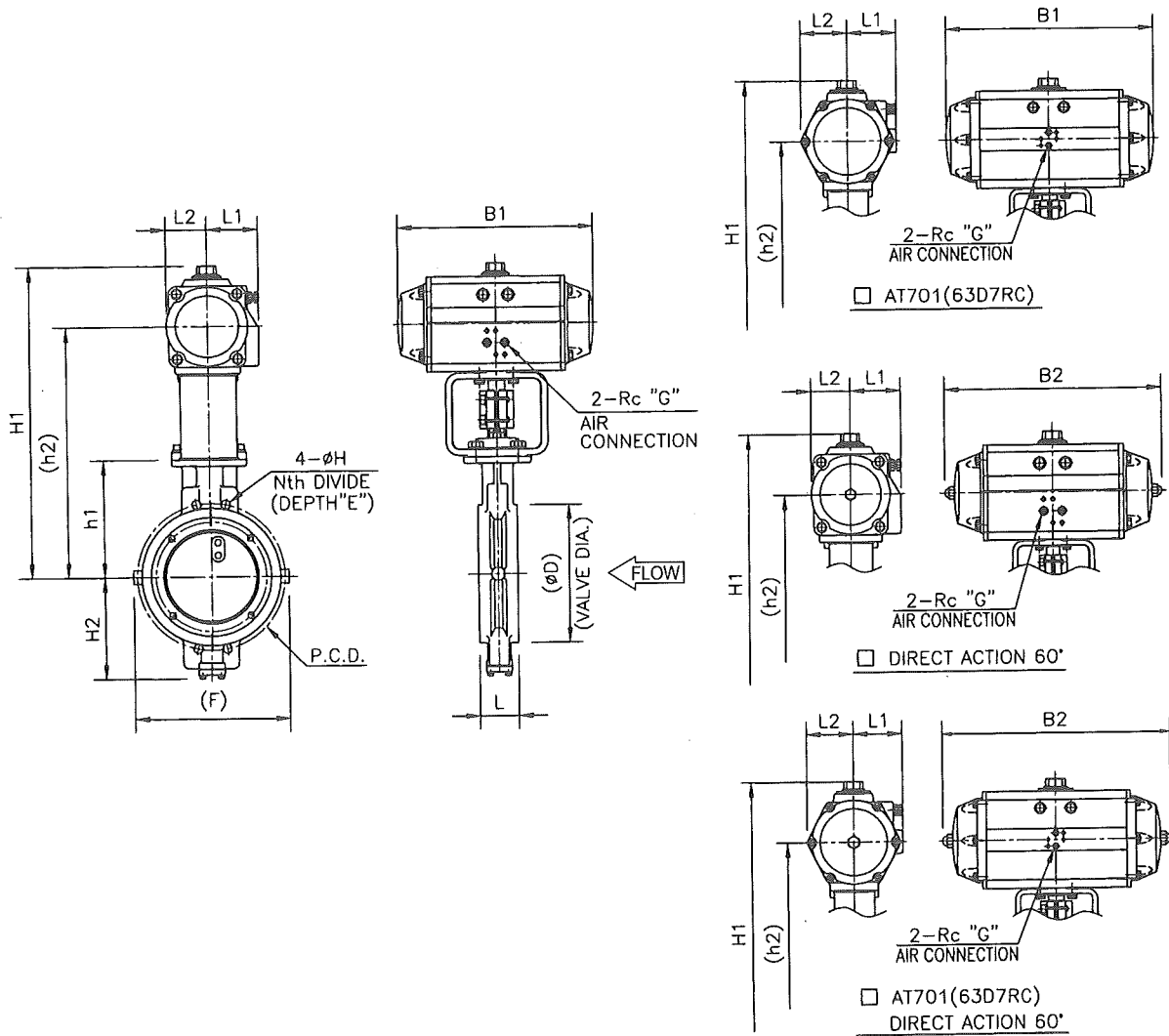
E-730E-6300RC-S-N-1

REV.

B

KOSO

PARA-SEAL Spring return cylinder



DIMENSIONS UNIT : mm

VALVE SIZE CODE No.	L Class Body				□ PN 16		M Class Body				□ PN 40		ACTUATOR								
	□ JIS 10k		□ ANSI Class 150		□ JIS 20k		□ ANSI Class 300		□ JIS 20k		□ ANSI Class 300		Cylinder Size	B1	B2	L1	L2	G	CODE No.		
	L	h1	H2	D	F	h2	H1	L	h1	H2	D	F								h2	H1
10 □ 10" (250A)	68	280	235	330	—	610	780	114	306	275	350	—	640	815	□ AT601	545	600	112	110	1/4	63D6RC
						640	835						□ AT651	625	685	131	131	3/8	63DERC		
						650	865						□ AT701	730	805	166	165	1/2	63D7RC		
12 □ 12" (300A)	78	320	280	372	—	680	880	114	380	375	400	—	—	—	□ AT651	625	685	131	131	3/8	63DERC
						695	910						□ AT701	730	805	166	165	1/2	63D7RC		
						—	—						□ AT651	625	685	131	131	3/8	63DERC		
14 □ 14" (350A)	78	365	325	416	500	725	925	127	420	405	445	560	—	—	□ AT651	625	685	131	131	3/8	63DERC
						740	955						□ AT701	730	805	166	165	1/2	63D7RC		
						860	1075						□ AT701	730	805	166	165	1/2	63D7RC		
16 □ 16" (400A)	102	395	355	480	540	785	1000	140	455	425	505	600	895	1110	□ AT701	730	805	166	165	1/2	63D7RC

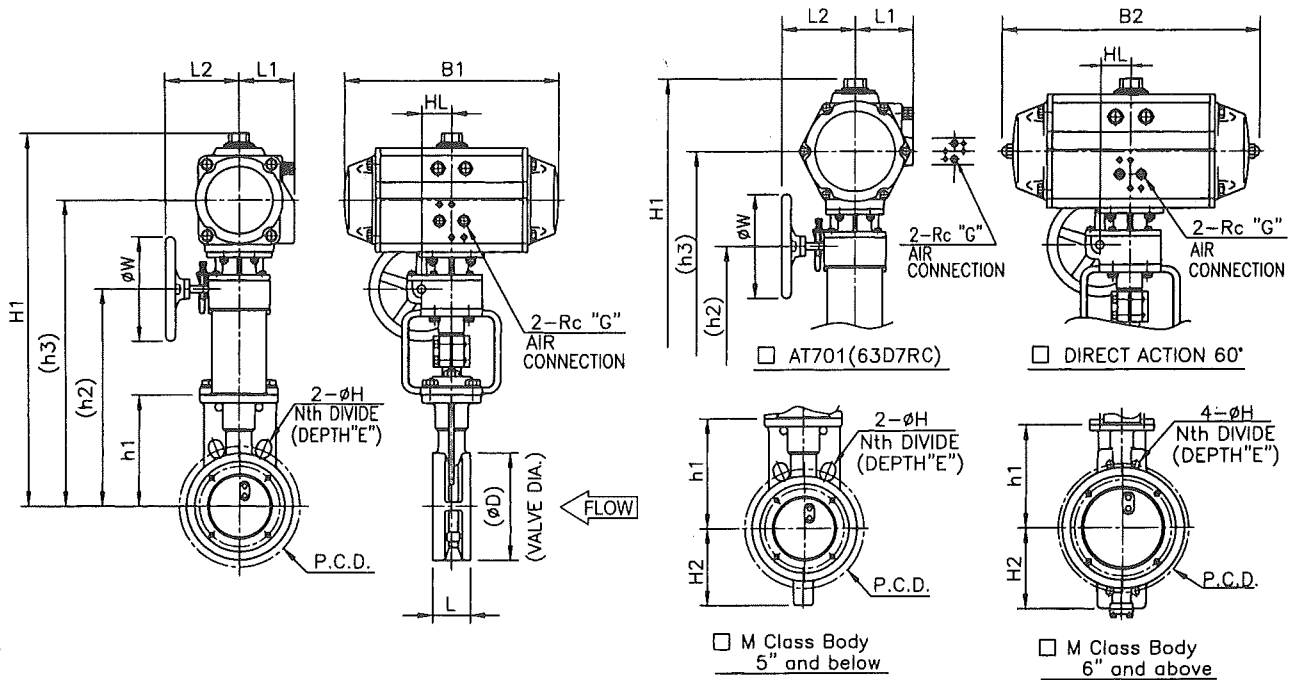
VALVE SIZE	JIS 10k				JIS 20k				ANSI Class 150				ANSI Class 300			
	P.C.D	N	H	E	P.C.D	N	H	E	P.C.D	N	H	E	P.C.D	N	H	E
10" (250A)	□ 355	12	25	—	□ 380	12	27	—	□ 362.0	12	25	—	□ 387.4	16	UNC 1	24
12" (300A)	□ 400	16	25	—	□ 430	16	M24	30	□ 431.8	12	25	—	□ 450.8	16	1 1/8-BUN	28
14" (350A)	□ 445	16	M22	—	□ 480	16	M30X3	26	□ 476.2	12	29	—	□ 514.4	20	1 1/8-BUN	23
16" (400A)	□ 510	16	27	—	□ 540	16	M30X3	35	□ 539.8	16	29	—	□ 571.5	20	1 1/4-BUN	30

NOTE.

DRAWING No.
E-730E-6300RC-S-N-2

REV.
B

PARA-SEAL Spring return cylinder With Side handle



DIMENSIONS

VALVE SIZE CODE No.	VALVE SIZE	L Class Body		M Class Body			ACTUATOR																	
		PN 16		PN 40			Cylinder Size	B1	B2	L1	L2	HL	W	G	CODE No.									
		JIS 10k	ANSI Class 150	JIS 20k	ANSI Class 300																			
03	3" (80A)	46	137	—	132	h2	h3	H1	64	162	85	135	—	—	—	□AT301	270	305	67	130	56	160	1/4	63D3RC
						315	455	535					□AT351	315	355	77	130	56	160	1/4	63DBRC			
						315	460	565					□AT401	345	385	82	130	56	160	1/4	63D4RC			
						315	470	575					□AT451	410	455	92	150	69	300	1/4	63DCRC			
						330	505	625					□AT501	440	485	99	150	69	300	1/4	63D5RC			
						—	—	—					□AT551	490	540	105	235	90	400	1/4	63DDRC			
						—	—	—					□AT351	315	355	77	130	56	160	1/4	63DBRC			
						—	—	—					□AT401	345	385	82	130	56	160	1/4	63D4RC			
04	4" (100A)	52	160	—	156	h2	h3	H1	64	172	95	160	340	485	585	□AT351	315	355	77	130	56	160	1/4	63DBRC
						340	490	600					□AT401	345	385	82	130	56	160	1/4	63D4RC			
						355	530	645					□AT451	410	455	92	150	69	300	1/4	63DCRC			
						355	540	665					□AT501	440	485	99	150	69	300	1/4	63D5RC			
						415	620	780					□AT551	490	540	105	235	90	400	1/4	63DDRC			
						—	—	—					□AT351	315	355	77	130	56	160	1/4	63DBRC			
						—	—	—					□AT401	345	385	82	130	56	160	1/4	63D4RC			
						—	—	—					□AT451	410	455	92	150	69	300	1/4	63DCRC			
05	5" (125A)	56	170	—	187	h2	h3	H1	70	205	120	195	355	505	615	□AT401	345	385	82	130	56	160	1/4	63D4RC
						370	545	660					□AT451	410	455	92	150	69	300	1/4	63DCRC			
						370	555	680					□AT501	440	485	99	150	69	300	1/4	63D5RC			
						425	630	790					□AT551	490	540	105	235	90	400	1/4	63DDRC			
						—	—	—					□AT401	345	385	82	130	56	160	1/4	63D4RC			
						—	—	—					□AT451	410	455	92	150	69	300	1/4	63DCRC			
						—	—	—					□AT501	440	485	99	150	69	300	1/4	63D5RC			
						—	—	—					□AT551	490	540	105	235	90	400	1/4	63DDRC			
06	6" (150A)	56	185	—	217	h2	h3	H1	76	230	205	230	385	560	675	□AT451	410	455	92	150	69	300	1/4	63DCRC
						385	570	695					□AT501	440	485	99	150	69	300	1/4	63D5RC			
						440	645	805					□AT551	490	540	105	235	90	400	1/4	63DDRC			
						—	—	—					□AT601	545	600	112	235	90	400	1/4	63D6RC			
						—	—	—					□AT651	625	685	131	355	106	630	3/8	63DERC			
						—	—	—					□AT451	410	455	92	150	69	300	1/4	63DCRC			
						—	—	—					□AT501	440	485	99	150	69	300	1/4	63D5RC			
						—	—	—					□AT551	490	540	105	235	90	400	1/4	63DDRC			
08	8" (200A)	60	220	—	266	h2	h3	H1	89	275	260	275	450	635	760	□AT501	440	485	99	150	69	300	1/4	63D5RC
						480	685	845					□AT551	490	540	105	235	90	400	1/4	63DDRC			
						480	695	870					□AT601	545	600	112	235	90	400	1/4	63D6RC			
						510	765	965					□AT651	625	685	131	355	106	630	3/8	63DERC			
						—	—	—					□AT501	440	485	99	150	69	300	1/4	63D5RC			
						—	—	—					□AT551	490	540	105	235	90	400	1/4	63DDRC			
						—	—	—					□AT601	545	600	112	235	90	400	1/4	63D6RC			
						—	—	—					□AT651	625	685	131	355	106	630	3/8	63DERC			

VALVE SIZE	JIS 10k				JIS 20k				ANSI Class 150				ANSI Class 300			
	P.C.D.	N	H	E	P.C.D.	N	H	E	P.C.D.	N	H	E	P.C.D.	N	H	E
3" (80A)	□(150)	8	(19)	—	□(160)	8	(23)	—	□(190.5)	8	(19)	—	□(168.1)	8	(22)	—
4" (100A)	□(175)	8	(19)	—	□(185)	8	(23)	—	□(200.2)	8	(22)	—	□(200.2)	8	(22)	—
5" (125A)	□(210)	8	(23)	—	□(225)	8	(25)	—	□(215.9)	8	(22)	—	□(235.0)	8	(22)	—
6" (150A)	□(240)	8	(23)	—	□260	12	M22	23	□(241.3)	8	(22)	—	□269.7	12	22	—
8" (200A)	□(290)	12	(23)	—	□305	12	M22	28	□(298.4)	8	(22)	—	□330.2	12	25	—

NOTE.

DRAWING No.

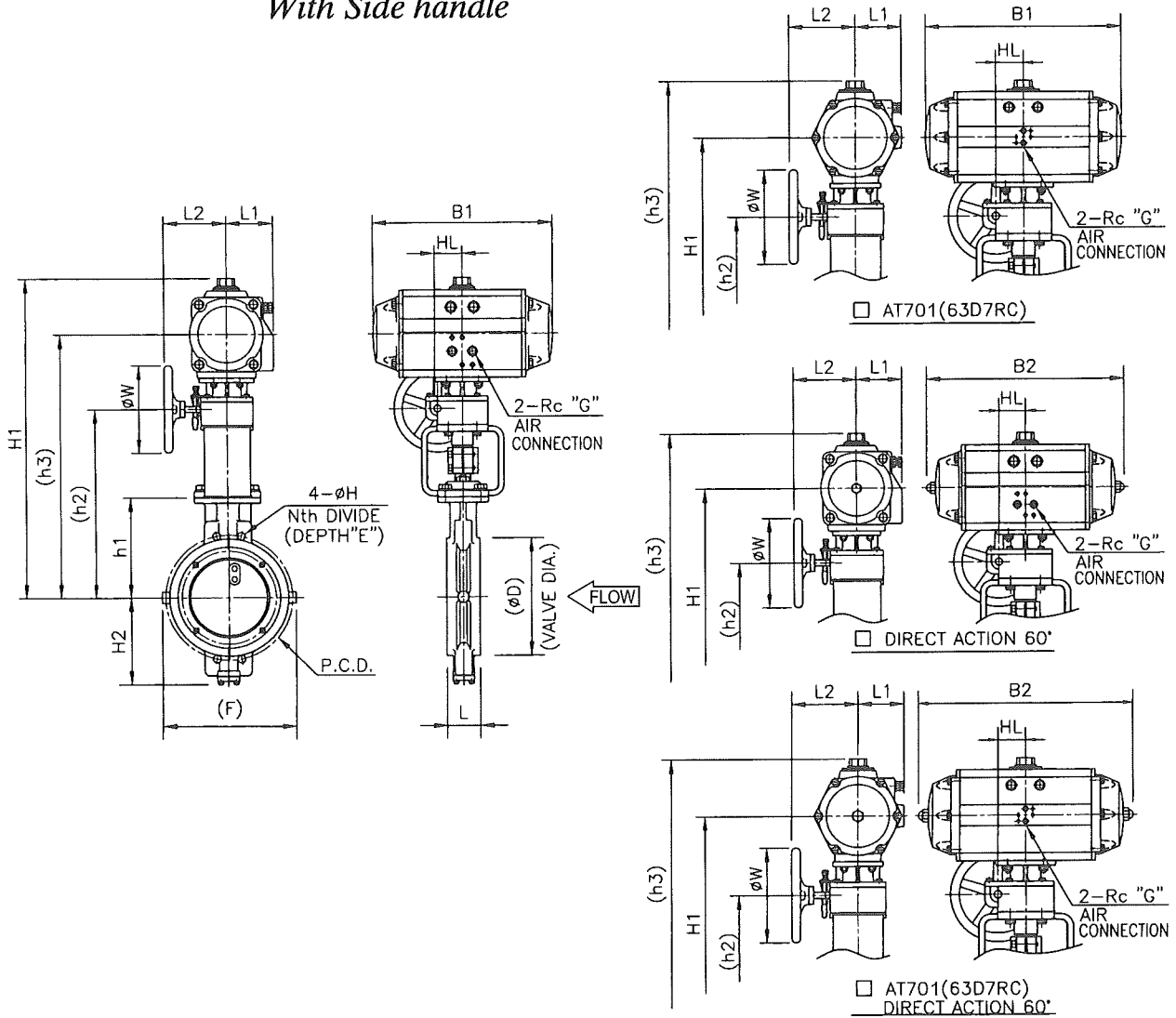
E-730E-6300RC-S-S-1

REV.

B

KOSO

PARA-SEAL Spring return cylinder With Side handle



DIMENSIONS

UNIT : mm

VALVE SIZE CODE No.	L Class Body				M Class Body				ACTUATOR																
	□ JIS 10k		□ ANSI Class 150		□ JIS 20k		□ ANSI Class 300		Cylinder Size	B1	B2	L1	L2	HL	W	G	CODE No.								
	L	h1	H2	D	F	h2	h3	H1										L	h1	H2	D	F	h2	h3	H1
10 □ 10" (250A)	68	280	235	330	—	540	755	930	114	306	275	350	—	570	785	960	□ AT601	545	600	112	235	90	400	1/4	63D6RC
						570	825	1025						□ AT651	625	685	131	355	106	630	3/8	63DERC			
						570	840	1055						□ AT701	730	805	166	355	106	630	1/2	63D7RC			
12 □ 12" (300A)	78	320	280	372	—	625	880	1080	114	380	375	400	—	—	—	—	□ AT651	625	685	131	355	106	630	3/8	63DERC
						625	895	1110						□ AT701	730	805	166	355	106	630	1/2	63D7RC			
						—	—	—						□ AT651	625	685	131	355	106	630	3/8	63DERC			
14 □ 14" (350A)	78	365	325	416	500	670	925	1125	127	420	405	445	560	—	—	—	□ AT651	625	685	131	355	106	630	3/8	63DERC
						670	940	1155						□ AT701	730	805	166	355	106	630	1/2	63D7RC			
						—	—	—						□ AT701	730	805	166	355	106	630	1/2	63D7RC			
16 □ 16" (400A)	102	395	355	480	540	715	985	1200	140	455	425	505	600	805	1075	1290	□ AT701	730	805	166	355	106	630	1/2	63D7RC

VALVE SIZE	JIS 10k				JIS 20k				ANSI Class 150				ANSI Class 300			
	P.C.D	N	H	E	P.C.D	N	H	E	P.C.D	N	H	E	P.C.D	N	H	E
10" (250A)	□ 355	12	25	—	□ 380	12	27	—	□ 362.0	12	25	—	□ 387.4	16	UNC 1	24
12" (300A)	□ 400	16	25	—	□ 430	16	M24	30	□ 431.8	12	25	—	□ 450.8	16	1 7/8-BUN	28
14" (350A)	□ 445	16	M22	—	□ 480	16	M30X3	26	□ 476.2	12	29	—	□ 514.4	20	1 7/8-BUN	23
16" (400A)	□ 510	16	27	—	□ 540	16	M30X3	35	□ 539.8	16	29	—	□ 571.5	20	1 7/4-BUN	30

NOTE.

DRAWING No.

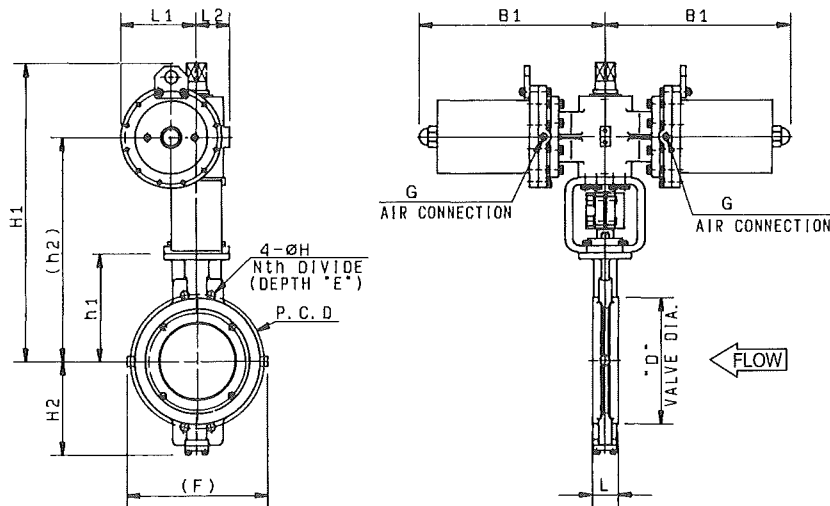
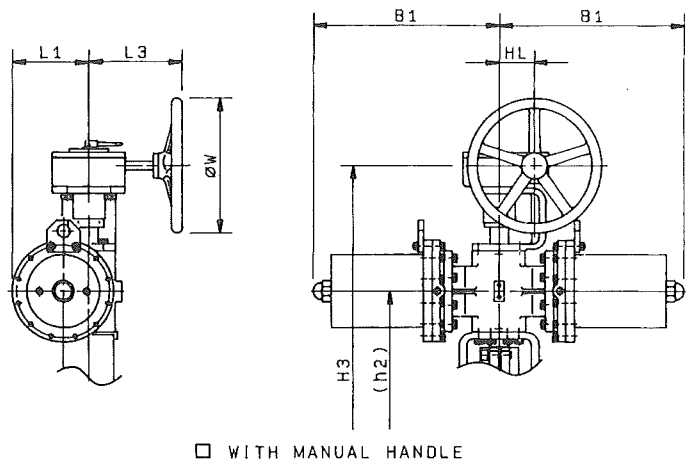
E-730E-6300RC-S-S-2

REV.

B

KOSO

PARA-SEAL Double acting cylinder



DIMENSIONS

UNIT: mm

VALVE SIZE CODE No.	L Class Body								M Class Body								ACTUATOR										
	□ PN16				□ JIS10k □ ANSI Class 150				□ PN40				□ JIS20k □ ANSI Class 300				Cylinder size	B1	L1	L2	G	□ WITH MANUAL HANDLE					CODE No.
	L	h1	H2	D	F	h2	H1	L	h1	H2	D	F	h2	H1	H3	HL						W	L3				
08 □ 8" (200A)	—	—	—	—	—	—	—	89	290	255	275	—	595	800	□ 170	440	205	90	RC3/8	955	90	300	220	6517RA			
10 □ 10" (250A)	68	280	235	330	—	575	785	114	306	270	350	—	610	815	□ 170	440	205	90	RC3/8	970	90	300	220	6517RA			
						605	825						640	860					□ 200	555	230	100	RC1/2	1070	106	400	355
12 □ 12" (300A)	78	320	280	375	—	625	835	114	410	370	400	—	725	935	□ 170	440	205	90	RC3/8	1085	90	300	220	6517RA			
						650	870						755	975					□ 200	555	230	100	RC1/2	1185	106	400	355
						725	1015						830	1120	□ 280	675	290	130	RC1/2	1355	152	560	395	6528RA			
14 □ 14" (350A)	78	365	325	416	500	670	875	127	435	395	445	560	785	990	□ 170	440	205	90	RC3/8	1145	90	300	220	6517RA			
						695	915						830	1050					□ 200	555	230	100	RC1/2	1260	106	400	355
						770	1060						885	1175	□ 280	675	290	130	RC1/2	1410	152	560	395	6528RA			
16 □ 16" (400A)	102	395	355	480	540	710	920	140	455	415	505	600	805	1010	□ 170	440	205	90	RC3/8	1165	90	300	220	6517RA			
						740	960						850	1070					□ 200	555	230	100	RC1/2	1280	106	400	355
						815	1105						905	1195	□ 280	675	290	130	RC1/2	1430	152	560	395	6528RA			
18 □ 18" (450A)	114	425	370	528	610	740	950	152	480	440	560	660	830	1035	□ 170	440	205	90	RC3/8	1190	90	300	220	6517RA			
						770	990						875	1095					□ 200	555	230	100	RC1/2	1305	106	400	355
						845	1135						930	1220	□ 280	675	290	130	RC1/2	1455	152	560	395	6528RA			
20 □ 20" (500A)	127	460	405	580	650	775	985	152	500	460	615	720	850	1055	□ 170	440	205	90	RC3/8	1210	90	300	220	6517RA			
						805	1025						895	1115					□ 200	555	230	100	RC1/2	1325	106	400	355
						880	1170						950	1240	□ 280	675	290	130	RC1/2	1475	152	560	395	6528RA			
24 □ 24" (600A)	154	560	490	685	740	955	1175	178	617	565	720	820	1015	1235	□ 200	555	230	100	RC1/2	1445	106	400	355	6520RA			
						1010	1300						950	1240					□ 280	675	290	130	RC1/2	1595	152	560	395

NOTE.

DRAWING No.

E-730E-6500RA-W-^N/_H

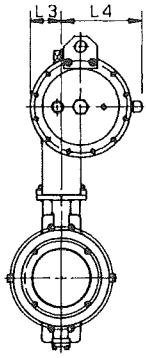
REV.

B

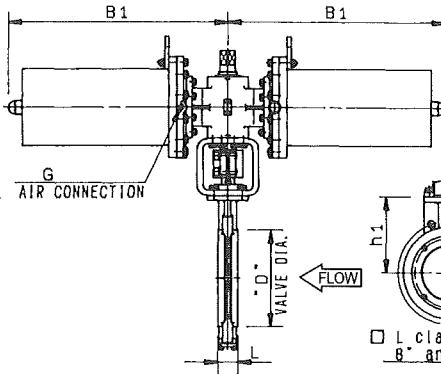
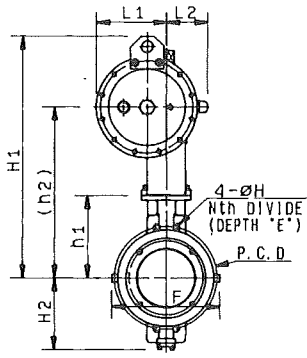
KOSO

PARA-SEAL Spring return cylinder

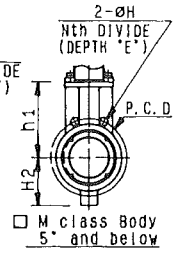
□ DIRECT ACTION



□ REVERSE ACTION

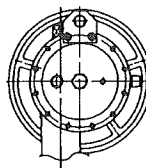


□ L class Body
8" and below

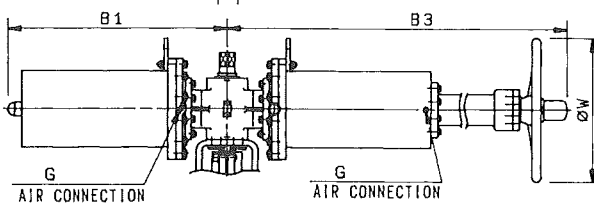
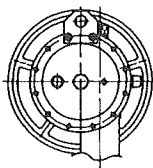


□ M class Body
5" and below

□ DIRECT ACTION



□ REVERSE ACTION



□ WITH MANUAL HANDLE
(6520RA)

□ WITH MANUAL HANDLE
(6528RA, 6536RA)

DIMENSIONS

UNIT: mm

VALVE SIZE CODE No.	L Class Body								M Class Body								ACTUATOR										
	□ PN16				□ JIS10k □ ANSI Class 150				□ PN40				□ JIS20k □ ANSI Class 300				Cylinder size	B1	L1	L2	L3	L4	G	□ WITH MANUAL HANDLE			CODE No.
	L	h1	H2	D	F	h2	H1	L	h1	H2	D	F	h2	H1	B3	HL								W			
05 □ 5" (125A)	—	—	—	—	—	—	—	70	220	140	195	—	515	750	□ 200	770	211	135	91	255	RC3/8	1330	—	400	6520RA		
06 □ 6" (150A)	56	185	—	216	—	460	695	76	230	205	230	—	525	760	□ 200	770	211	135	91	255	RC3/8	1330	—	400	6520RA		
08 □ 8" (200A)	60	220	—	266	—	—	—	89	290	255	275	—	595	830	□ 200	770	211	135	91	255	RC3/8	1330	—	400	6520RA		
													620	895	□ 280	865	275	165	122	315	RC1/2	1615	108	590	6528RA		
10 □ 10" (250A)	68	280	235	330	—	575	810	114	306	270	350	—	610	845	□ 200	770	211	135	91	255	RC3/8	1330	—	400	6520RA		
						605	880						640	915	□ 280	865	275	165	122	315	RC1/2	1615	108	590	6528RA		
12 □ 12" (300A)	78	320	280	375	—	625	860	114	410	370	400	—	755	1030	□ 200	770	211	135	91	255	RC3/8	1330	—	400	6520RA		
						650	925						830	1160	□ 280	865	275	165	122	315	RC1/2	1615	108	590	6528RA		
						—	—						—	—	□ 360	1070	315	265	135	355	RC1/2	1990	196	590	6536RA		
14 □ 14" (350A)	78	365	325	416	500	670	905	127	435	395	445	560	—	—	□ 200	770	211	135	91	255	RC3/8	1330	—	400	6520RA		
						695	—						830	1105	□ 280	865	275	165	122	315	RC1/2	1615	108	590	6528RA		
						—	—						885	1215	□ 360	1070	315	265	135	355	RC1/2	1990	196	590	6536RA		
16 □ 16" (400A)	102	395	355	480	540	740	1015	140	455	415	505	600	—	—	□ 280	865	275	165	122	315	RC1/2	1615	108	590	6528RA		
						815	1145						850	1125	□ 360	1070	315	265	135	355	RC1/2	1990	196	590	6536RA		
						770	1045						875	1150	□ 280	865	275	165	122	315	RC1/2	1615	108	590	6528RA		
18 □ 18" (450A)	114	425	370	528	610	845	1175	152	480	440	560	660	—	—	□ 360	1070	315	265	135	355	RC1/2	1990	196	590	6536RA		
						805	1080						930	1260	□ 280	865	275	165	122	315	RC1/2	1615	108	590	6528RA		
						880	1210						950	1280	□ 360	1070	315	265	135	355	RC1/2	1990	196	590	6536RA		
20 □ 20" (500A)	127	460	405	580	650	955	1230	178	617	565	720	820	—	—	□ 280	865	275	165	122	315	RC1/2	1615	108	590	6528RA		
						1010	1340						1070	1400	□ 360	1070	315	265	135	355	RC1/2	1990	196	590	6536RA		

VALVE SIZE	JIS 10k				JIS 20k				ANSI Class 150				ANSI Class 300			
	P.C.D.	N	H	E	P.C.D.	N	H	E	P.C.D.	N	H	E	P.C.D.	N	H	E
5" (125A)	—	—	—	—	225	8	25	—	—	—	—	—	235	8	22	—
6" (150A)	240	8	23	—	260	12	M22	20	241.3	8	22	—	269.7	12	22	—
8" (200A)	290	12	23	—	305	12	M22	28	298.4	8	22	—	330.2	12	25	—
10" (250A)	355	12	25	—	380	12	27	—	362	12	25	—	387.4	16	UNC 1	24
12" (300A)	400	16	25	—	430	16	M24	30	431.8	12	25	—	450.8	16	1-1/8-BUN	28
14" (350A)	445	16	25	—	480	16	M30x3	30	476.2	12	29	—	541.4	20	1-1/8-BUN	25
16" (400A)	510	16	27	—	540	16	M30x3	35	539.8	16	29	—	571.5	20	1-1/4-BUN	30
18" (450A)	565	20	M24	28	605	20	M30x3	32	577.8	16	32	—	628.6	24	1-1/4-BUN	28
20" (500A)	620	20	M24	—	660	20	M30x3	36	635	20	1-1/8-BUN	30	685.8	24	1-1/4-BUN	32
24" (600A)	730	24	M30x3	26	770	24	M36x3	34	749.3	20	1-1/4-BUN	32	812.8	24	1-1/2-BUN	34

NOTE.

DRAWING No.

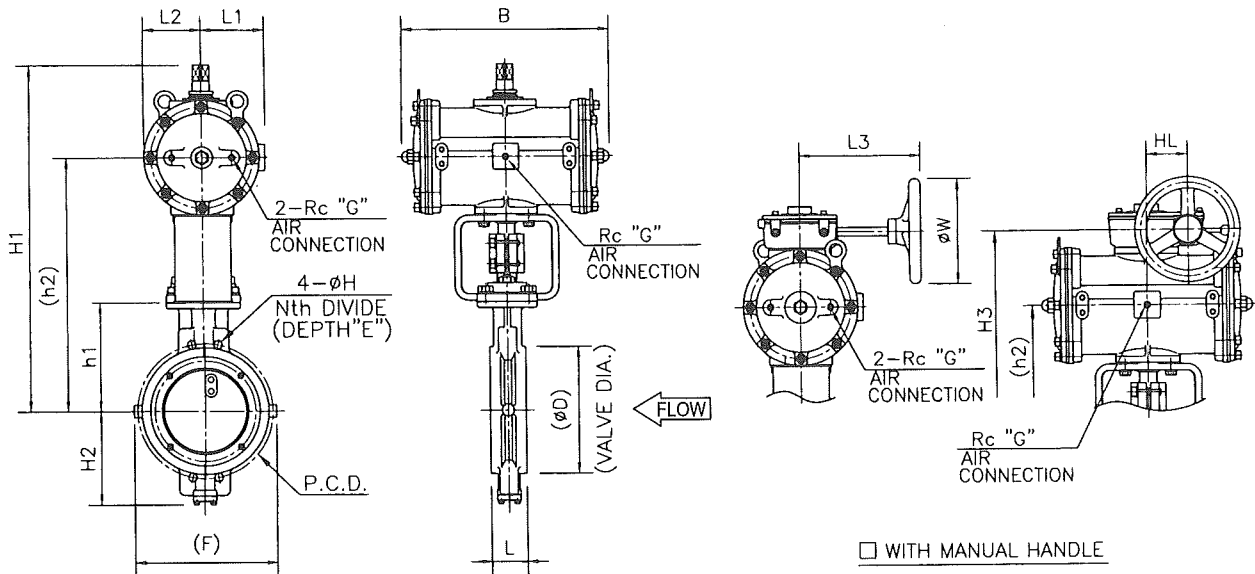
E-730E-6500RA-D N
R-S

REV.

B

KOSO

PARA-SEAL Double acting cylinder



DIMENSIONS

UNIT: mm

VALVE SIZE CODE NO.	L Class Body										M Class Body							ACTUATOR								
	□ JIS 10K					□ PN 16					□ JIS 20K				□ PN 40			Cylinder Size	B	L1	L2	L3	HL	G	W	CODE No.
	L	h1	H2	D	F	h2	H1	H3	L	h1	H2	D	F	h2	H1	H3										
05 □ 5"(125A)	—	—	—	—	—	—	—	—	—	—	—	—	—	—	—	—	—	□ 170	400	120	110	235	75	1/4	200	7317RB
06 □ 6"(150A)	—	—	—	—	—	—	—	—	—	—	—	—	—	—	—	—	—	□ 170	400	120	110	235	75	1/4	200	7317RB
08 □ 8"(200A)	60	220	—	266	—	495	675	640	89	275	260	275	—	550	730	695	□ 170	400	120	110	235	75	1/4	200	7317RB	
						—	—	—						□ 235	515	160	150	270	93	1/4	300	7323RB				
10 □ 10"(250A)	68	280	235	330	—	555	735	700	114	306	275	350	—	625	855	820	□ 170	400	120	110	235	75	1/4	200	7317RB	
						—	—	—						□ 235	515	160	150	270	93	1/4	300	7323RB				
						625	855	820						□ 280	630	185	185	315	108	1/2	400	7328RB				
						—	—	—						□ 170	400	120	110	235	75	1/4	200	7317RB				
12 □ 12"(300A)	78	320	280	372	—	610	790	755	114	380	375	400	—	670	905	865	□ 235	515	160	150	270	93	1/4	300	7323RB	
						—	—	—						□ 280	630	185	185	315	108	1/2	400	7328RB				
						—	—	—						□ 375	815	240	240	380	165	3/4	630	7337RB				
						—	—	—						□ 235	515	160	150	270	93	1/4	300	7323RB				
14 □ 14"(350A)	78	365	325	416	500	715	950	910	127	420	405	445	560	760	1045	995	□ 280	630	185	185	315	108	1/2	400	7328RB	
						—	—	—						□ 375	815	240	240	380	165	3/4	630	7337RB				
						—	—	—						□ 235	515	160	150	270	93	1/4	300	7323RB				
						—	—	—						□ 280	630	185	185	315	108	1/2	400	7328RB				
16 □ 16"(400A)	102	395	355	480	540	760	990	955	140	455	425	505	600	805	1090	1040	□ 235	515	160	150	270	93	1/4	300	7323RB	
						—	—	—						□ 375	815	240	240	380	165	3/4	630	7337RB				
						—	—	—						□ 235	515	160	150	270	93	1/4	300	7323RB				
						—	—	—						□ 280	630	185	185	315	108	1/2	400	7328RB				
18 □ 18"(450A)	114	425	370	528	610	790	1020	985	152	480	450	560	660	835	1120	1070	□ 235	515	160	150	270	93	1/4	300	7323RB	
						—	—	—						□ 280	630	185	185	315	108	1/2	400	7328RB				
						—	—	—						□ 375	815	240	240	380	165	3/4	630	7337RB				
						—	—	—						□ 280	630	185	185	315	108	1/2	400	7328RB				
20 □ 20"(500A)	127	460	405	580	650	870	1155	1105	152	500	470	615	720	925	1290	1225	□ 235	515	160	150	270	93	1/4	300	7323RB	
						—	—	—						□ 280	630	185	185	315	108	1/2	400	7328RB				
						—	—	—						□ 375	815	240	240	380	165	3/4	630	7337RB				
						—	—	—						□ 280	630	185	185	315	108	1/2	400	7328RB				
24 □ 24"(600A)	154	560	490	685	740	1020	1305	1255	178	617	575	720	820	1075	1360	1310	□ 280	630	185	185	315	108	1/2	400	7328RB	
						—	—	—						□ 375	815	240	240	380	165	3/4	630	7337RB				

NOTE.

DRAWING No.

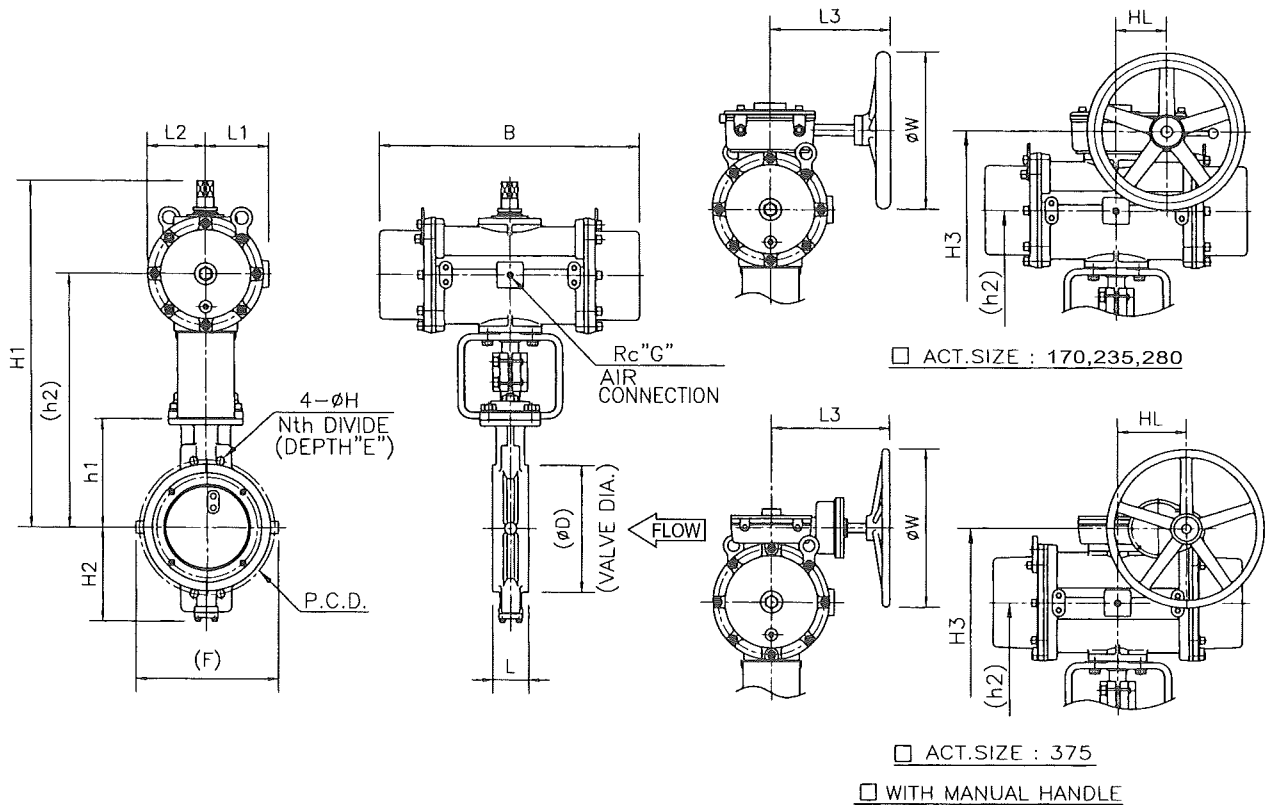
E-730E-7300RB-W-N
H

REV.

B

KOSO

PARA-SEAL Spring return cylinder



DIMENSIONS

UNIT: mm

VALVE SIZE CODE NO.	L Class Body									M Class Body									ACTUATOR							
	□ JIS 10K			□ PN 16			□ JIS 20K			□ PN 40			Cylinder Size	B	L1	L2	L3	HL	G	W	CODE No.					
	L	h1	H2	D	F	h2	H1	H3	L	h1	H2	D										F	h2	H1	H3	
05 □ 5" (125A)	56	170	—	187	—	420	600	565	70	205	120	195	—	480	660	625	□ 170	500	120	110	235	72	1/4	300	7317RB	
	—	—	—	—	—	490	725	685					—	550	780	745	□ 235	635	160	150	315	108	1/4	400	7323RB	
06 □ 6" (150A)	56	185	—	217	—	435	615	580	76	230	205	230	—	505	685	650	□ 170	500	120	110	235	72	1/4	300	7317RB	
	—	—	—	—	—	505	740	700					—	575	805	770	□ 235	635	160	150	315	108	1/4	400	7323RB	
08 □ 8" (200A)	60	220	—	266	—	495	675	640	89	275	260	275	—	—	—	—	□ 170	500	120	110	235	72	1/4	300	7317RB	
						565	795	760					625	860	820	□ 235	635	160	150	315	108	1/4	400	7323RB		
						—	—	—					670	955	905	□ 280	810	185	185	380	165	1/2	630	7328RB		
						—	—	—					760	1125	1060	□ 375	990	240	240	467	269	3/4	630	7337RB		
						—	—	—					655	890	850	□ 235	635	160	150	315	108	1/4	400	7323RB		
10 □ 10" (250A)	68	280	235	330	—	670	955	905	114	306	275	350	—	705	990	940	□ 280	810	185	185	380	165	1/2	630	7328RB	
						—	—	—					790	1160	1090	□ 375	990	240	240	467	269	3/4	630	7337RB		
						—	—	—					745	975	940	□ 235	635	160	150	315	108	1/4	400	7323RB		
						—	—	—					790	1075	1025	□ 280	810	185	185	380	165	1/2	630	7328RB		
12 □ 12" (300A)	78	320	280	372	—	805	1170	1105	114	380	375	400	—	880	1245	1180	□ 375	990	240	240	467	269	3/4	630	7337RB	
						760	1045	995					880	1165	1125	□ 280	810	185	185	380	165	1/2	630	7328RB		
						850	1215	1150					950	1315	1250	□ 375	990	240	240	467	269	3/4	630	7337RB		
14 □ 14" (350A)	78	365	325	416	500	805	1090	1040	127	420	405	445	560	915	1200	1150	□ 280	810	185	185	380	165	1/2	630	7328RB	
						895	1260	1195					985	1350	1285	□ 375	990	240	240	467	269	3/4	630	7337RB		
16 □ 16" (400A)	102	395	355	480	540	805	1090	1040	140	455	425	505	600	915	1200	1150	□ 280	810	185	185	380	165	1/2	630	7328RB	
18 □ 18" (450A)	114	425	370	528	610	925	1290	1225	152	480	450	560	660	1010	1375	1310	□ 375	990	240	240	467	269	3/4	630	7337RB	
20 □ 20" (500A)	127	460	405	580	650	960	1325	1260	152	500	470	615	720	1030	1395	1330	□ 375	990	240	240	467	269	3/4	630	7337RB	
24 □ 24" (600A)	154	560	490	685	740	1090	1455	1390	178	617	575	720	820	1145	1510	1445	□ 375	990	240	240	467	269	3/4	630	7337RB	

NOTE.

DRAWING No.

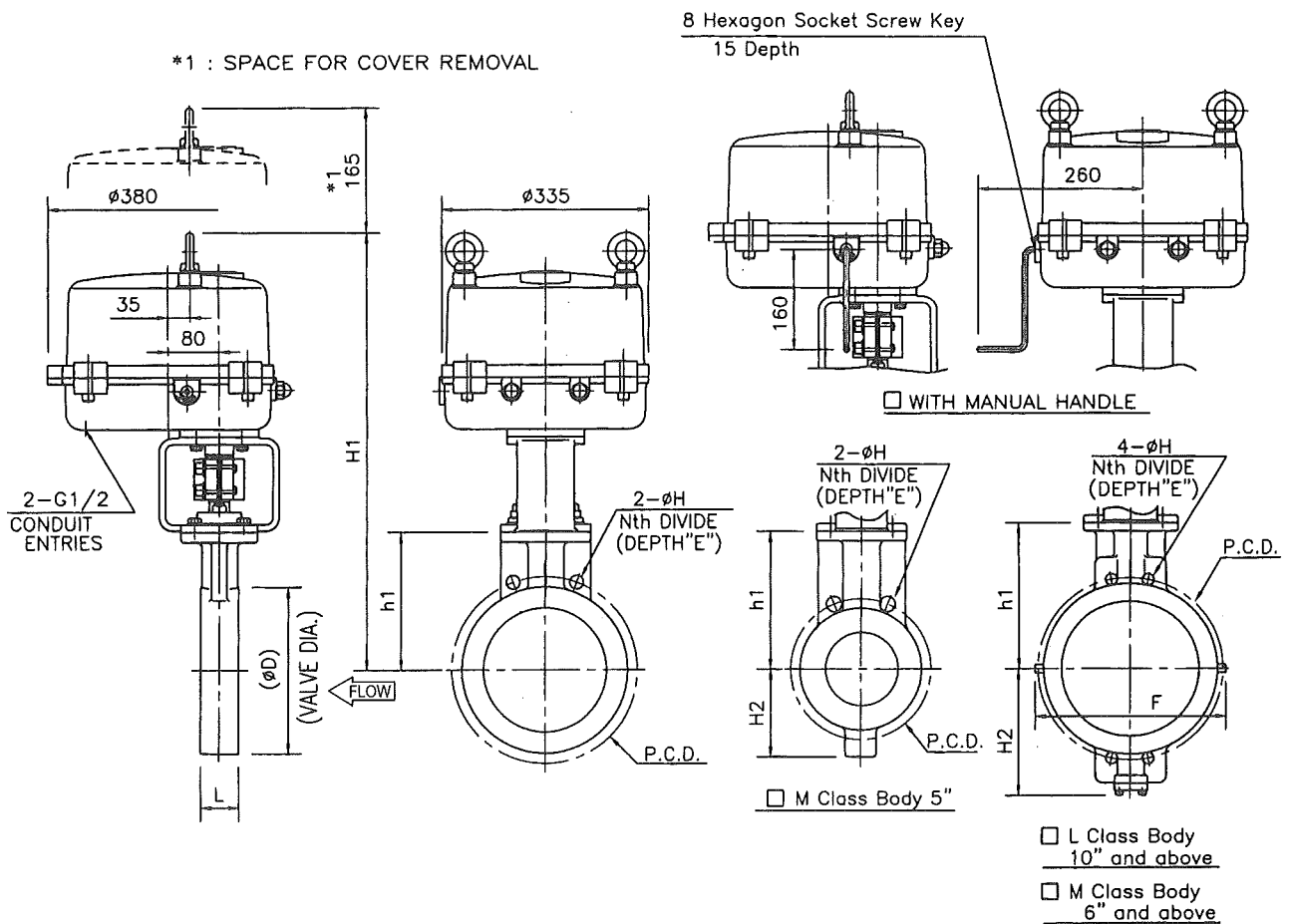
E-730E-7300RB-S-N
H

REV.

B

KOSO

PARA-SEAL Motorized Actuator



DIMENSIONS

UNIT : mm

VALVE SIZE CODE No.	L Class Body		M Class Body		ACTUATOR SIZE CODE No.	
	L	h1	L	h1		
05 <input type="checkbox"/> 5" (125A)	—	—	70	205	<input type="checkbox"/> 35C1RB	<input type="checkbox"/> 36C1RA
06 <input type="checkbox"/> 6" (150A)	—	—	76	230	<input type="checkbox"/> 35C1RB	<input type="checkbox"/> 36C1RA
08 <input type="checkbox"/> 8" (200A)	60	220	89	275	<input type="checkbox"/> 35C1RB	<input type="checkbox"/> 36C1RA
10 <input type="checkbox"/> 10" (250A)	68	280	114	306	<input type="checkbox"/> 35C3RB	<input type="checkbox"/> 36C3RA
12 <input type="checkbox"/> 12" (300A)	78	320	—	—	<input type="checkbox"/> 35C3RB	<input type="checkbox"/> 36C3RA
14 <input type="checkbox"/> 14" (350A)	78	365	—	—	<input type="checkbox"/> 35C3RB	<input type="checkbox"/> 36C3RA
16 <input type="checkbox"/> 16" (400A)	102	395	—	—	<input type="checkbox"/> 35C3RB	<input type="checkbox"/> 36C3RA

VALVE SIZE	JIS 10k				JIS 20k				ANSI Class 150				ANSI Class 300			
	P.C.D.	N	H	E	P.C.D.	N	H	E	P.C.D.	N	H	E	P.C.D.	N	H	E
5" (125A)	—	—	—	—	(225)	8	(25)	—	—	—	—	—	(235)	8	(22)	—
6" (150A)	—	—	—	—	260	12	M22	23	—	—	—	—	269.7	12	22	—
8" (200A)	(290)	12	(23)	—	305	12	M22	28	(298.4)	8	(22)	—	330.2	12	25	—
10" (250A)	355	12	25	—	380	12	27	—	362	12	25	—	387.4	16	UNC 1	24
12" (300A)	400	16	25	—	—	—	—	—	431.8	12	25	—	—	—	—	—
14" (350A)	445	16	M22	—	—	—	—	—	476.2	12	29	—	—	—	—	—
16" (400A)	510	16	27	—	—	—	—	—	539.8	16	29	—	—	—	—	—

NOTE.

DRAWING No.

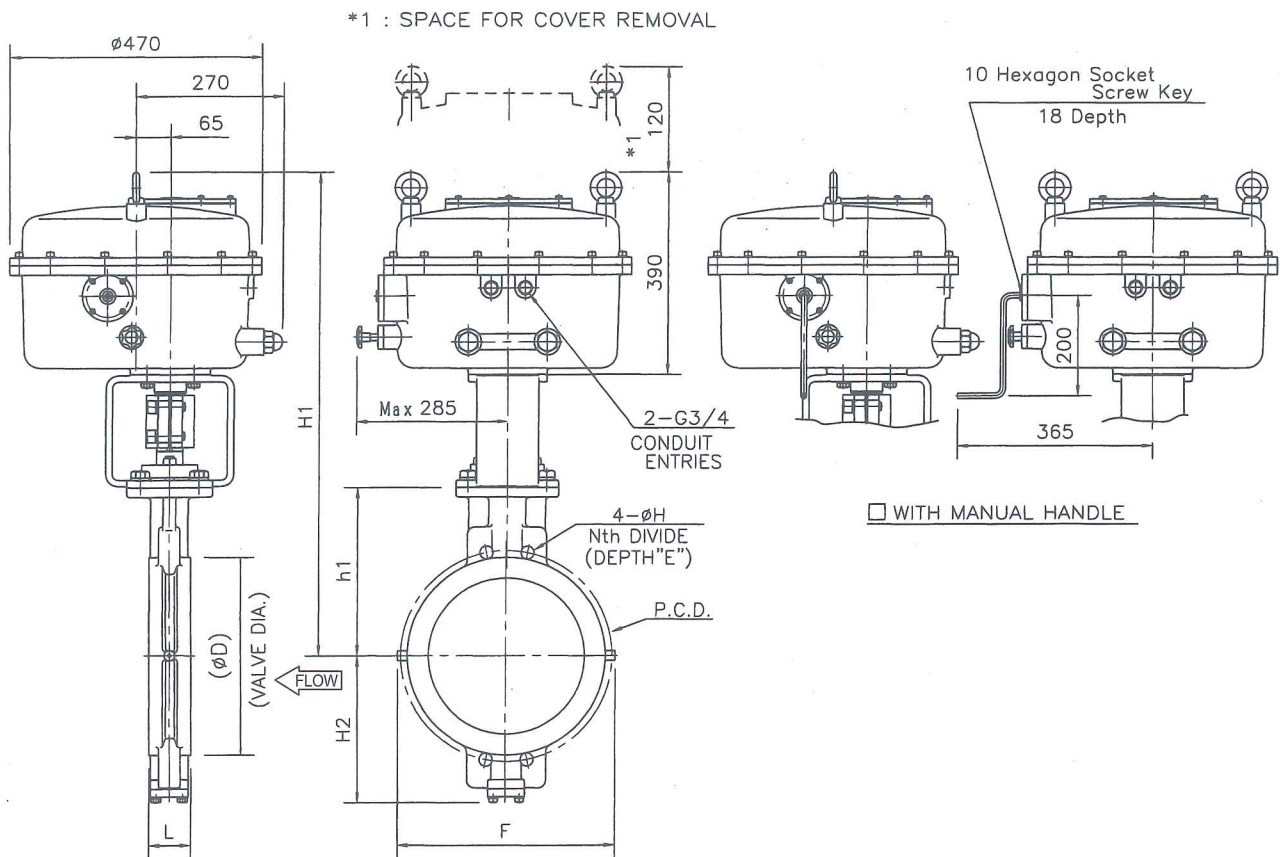
E-730E-35C0RB
36C0RA -B- N
34C0RA S

REV.

B

KOSO

PARA-SEAL Motorized Actuator



DIMENSIONS

UNIT : mm

VALVE SIZE CODE No.	L Class Body <input type="checkbox"/> PN 16 <input type="checkbox"/> JIS 10k <input type="checkbox"/> ANSI Class 150						M Class Body <input type="checkbox"/> PN 40 <input type="checkbox"/> JIS 20k <input type="checkbox"/> ANSI Class 300						ACTUATOR SIZE CODE No.
	L	h1	H2	D	F	H1	L	h1	H2	D	F	H1	
08 <input type="checkbox"/> 8" (200A)	—	—	—	—	—	—	89	275	260	275	—	865	<input type="checkbox"/> 36D1RA <input type="checkbox"/> 34D1RA
10 <input type="checkbox"/> 10" (250A)	68	280	235	330	—	865	114	306	275	350	—	900	<input type="checkbox"/> 36D1RA <input type="checkbox"/> 34D1RA <input type="checkbox"/> 36D2RA <input type="checkbox"/> 34D2RA
12 <input type="checkbox"/> 12" (300A)	78	320	280	372	—	910	114	380	375	400	—	985	<input type="checkbox"/> 36D1RA <input type="checkbox"/> 34D1RA <input type="checkbox"/> 36D2RA <input type="checkbox"/> 34D2RA
14 <input type="checkbox"/> 14" (350A)	78	365	325	416	500	955	127	420	405	445	560	1050	<input type="checkbox"/> 36D1RA <input type="checkbox"/> 36D2RA <input type="checkbox"/> 34D1RA <input type="checkbox"/> 34D2RA
16 <input type="checkbox"/> 16" (400A)	102	395	355	480	540	1000	140	455	425	505	600	1085	<input type="checkbox"/> 36D1RA <input type="checkbox"/> 36D2RA <input type="checkbox"/> 34D1RA <input type="checkbox"/> 34D2RA
18 <input type="checkbox"/> 18" (450A)	114	425	370	528	610	1030	152	480	450	560	660	1110	<input type="checkbox"/> 36D1RA <input type="checkbox"/> 36D2RA <input type="checkbox"/> 34D1RA <input type="checkbox"/> 34D2RA

VALVE SIZE	JIS 10k				JIS 20k				ANSI Class 150				ANSI Class 300			
	P.C.D	N	H	E	P.C.D	N	H	E	P.C.D	N	H	E	P.C.D	N	H	E
8" (200A)	<input type="checkbox"/> —	—	—	—	<input type="checkbox"/> 305	12	M22	28	<input type="checkbox"/> 28	—	—	—	<input type="checkbox"/> 330.2	12	25	—
10" (250A)	<input type="checkbox"/> 355	12	25	—	<input type="checkbox"/> 380	12	27	—	<input type="checkbox"/> 362.0	12	25	—	<input type="checkbox"/> 387.4	16	UNC 1	24
12" (300A)	<input type="checkbox"/> 400	16	25	—	<input type="checkbox"/> 430	16	M24	30	<input type="checkbox"/> 431.8	12	25	—	<input type="checkbox"/> 450.8	16	1 1/8-8UN	28
14" (350A)	<input type="checkbox"/> 445	16	M22	—	<input type="checkbox"/> 480	16	M30x3	26	<input type="checkbox"/> 476.2	12	29	—	<input type="checkbox"/> 514.4	20	1 1/8-8UN	23
16" (400A)	<input type="checkbox"/> 510	16	27	—	<input type="checkbox"/> 540	16	M30x3	35	<input type="checkbox"/> 539.8	16	29	—	<input type="checkbox"/> 571.5	20	1 1/4-8UN	30
18" (450A)	<input type="checkbox"/> 565	20	M24	30	<input type="checkbox"/> 605	20	M30x3	32	<input type="checkbox"/> 577.8	16	32	—	<input type="checkbox"/> 628.6	24	1 1/4-8UN	28

NOTE.

DRAWING No.

E-730E- 36D ϕ RA - N
34D ϕ RA - B-S

REV.

B

KOSO